



NATURA
estepona



Welcome to Natura Estepona

Our new residential project of 2 and 3 bedroom apartments located in Estepona, where you will enjoy stunning sea views.

Nuestro nuevo proyecto residencial con apartamentos de 2 y 3 dormitorios situado en Estepona desde donde disfrutar estupendas vistas al mar.

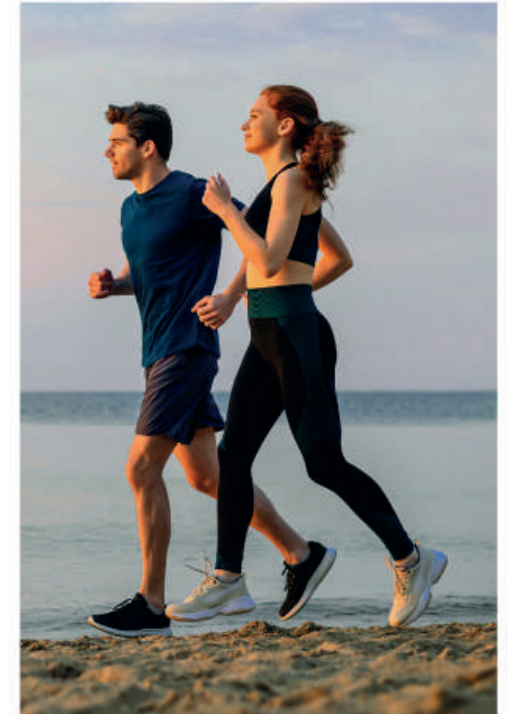


Only 5 minutes by car from the heart of Estepona, 10 minutes from Puerto Banús and 20 minutes from Marbella. Surrounded by most prestigious golf courses in Europe, a complete range of restaurants and hotels, fantastic beaches and great shopping areas.

Live in Natura Estepona and enjoy the proximity to the Mediterranean coast with daily walks on the beach and an absolutely privileged climate.

A tan solo 5 minutos en coche del corazón de estepona, 10 minutos de Puerto Banús y 20 minutos de Marbella. En su entorno encontrarás los más prestigiosos campos de golf de Europa, un abanico amplio de restaurantes y hoteles para escoger al gusto, tiendas para realizar tus compras y playas fantásticas.

Vive en Natura Estepona y disfruta de la proximidad de la costa mediterránea con paseos diarios por la playa y un clima privilegiado.





Distances by car
Distancias en automóvil

DISTANCES BY CAR *DISTANCIA EN COCHE*



Arroyo Vaquero Beach [1 km]
Playa Arroyo Vaquero



Azata Golf [2,8 km]
Estepona Golf [3,4 km]
Finca Cortesín [6,8 km]



Estepona [5,1 km]

SERVICES *SERVICIOS*



Supermarket
Mercadona [300 m]
Aldi [400 m]



Pharmacy [350 m]
Medical Center [1,7 km]
Hospital de alta resolución de Estepona



School [750 m]
Colegio Juan XXIII



A-7 [450 m]



AP-7 [3,9 km]



NATURA
estepona

Your dream come true.
Tu sueño hecho realidad.



48 apartments

48 viviendas

The development is made up of 3 three-storey blocks with:

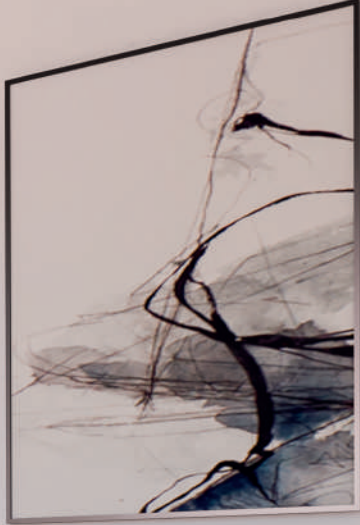
- Ground floor with garden and terraces
- First floor
- Penthouses with a solarium & large terraces

The residential has underground parking and storage rooms.

La promoción está formada por 3 bloques de 3 alturas con:

- Bajos con jardín y terraza
- Primera planta
- Áticos con solárium & terrazas amplias

El residencial cuenta con aparcamiento subterráneo y trasteros.





Natura Estepona offers homes designed to provide maximum comfort to their owners. With a selection of top quality materials and a very careful design, this is a development that will not go unnoticed.

It stands out for its spacious interiors with large windows through which you can enjoy the wonderful sea views and it also receives natural light.

Natura Estepona ofrece viviendas pensadas para proveer el máximo confort a sus propietarios. Con una selección de materiales de primera calidad y un diseño muy cuidado es una promoción que no pasa desapercibida.

Destaca por sus espacios interiores amplios con grandes ventanales por los que disfrutar de las estupendas vistas al mar y además recibe luz natural.







The communal areas of Natura Estepona have been designed to provide a space in which to enjoy and relax.

You will find:

- Spacious green areas ideal for resting and disconnecting from routine
- Communal swimming pool with an avant-garde design
- Chill Out area
- Gymnasium
- Coworking Space

Las zonas comunes de Natura Estepona han sido diseñadas para tener un espacio en el que disfrutar y relajarse.

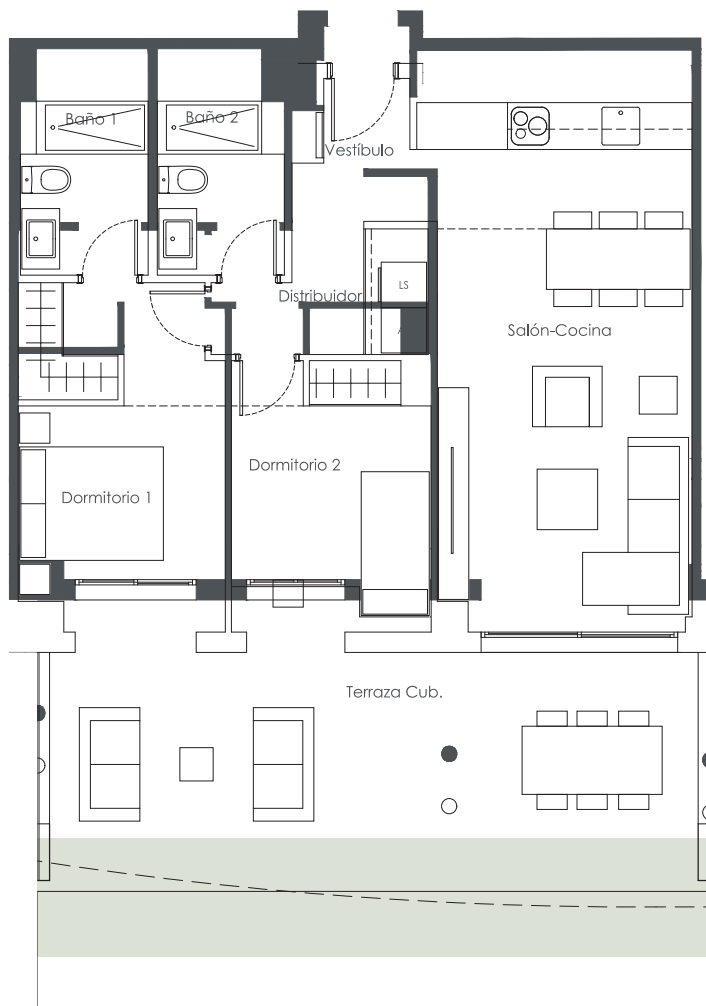
Contará con:

- *Amplias zonas verdes ideales para descansar y desconectar de la rutina*
- *Piscina comunitaria de diseño vanguardista*
- *Zona Chill Out*
- *Gimnasio*
- *Espacio Coworking*

our homes

PLANOS





74,99 m²

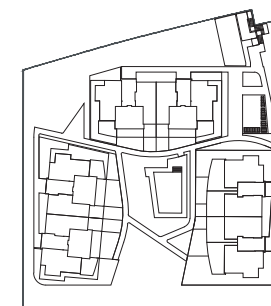
Useful surface of the apartment
Superficie útil de la vivienda

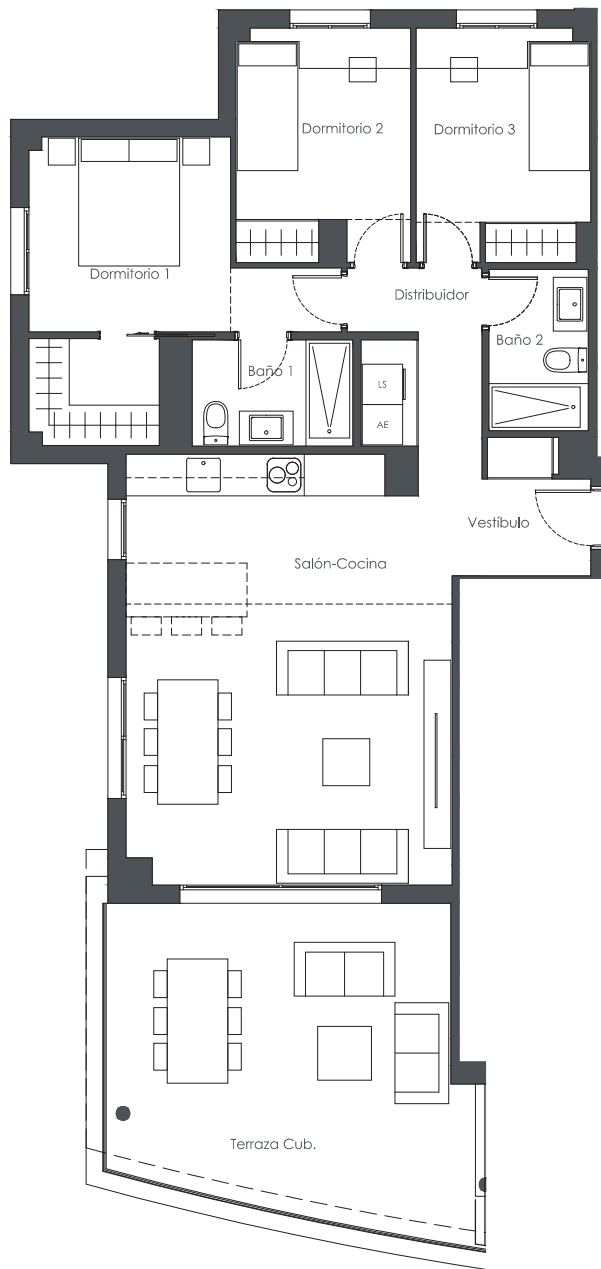
94,14 m²

Useful surface of the terraces
Superficie útil de las terrazas

100,71 m²

Constructed surface of the apartment BOJA
Superficie construida de la vivienda BOJA





74,99 m²

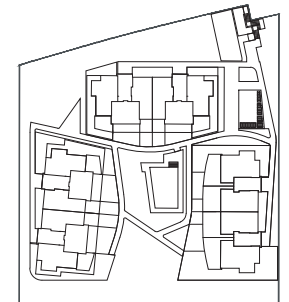
Useful surface of the apartment
Superficie útil de la vivienda

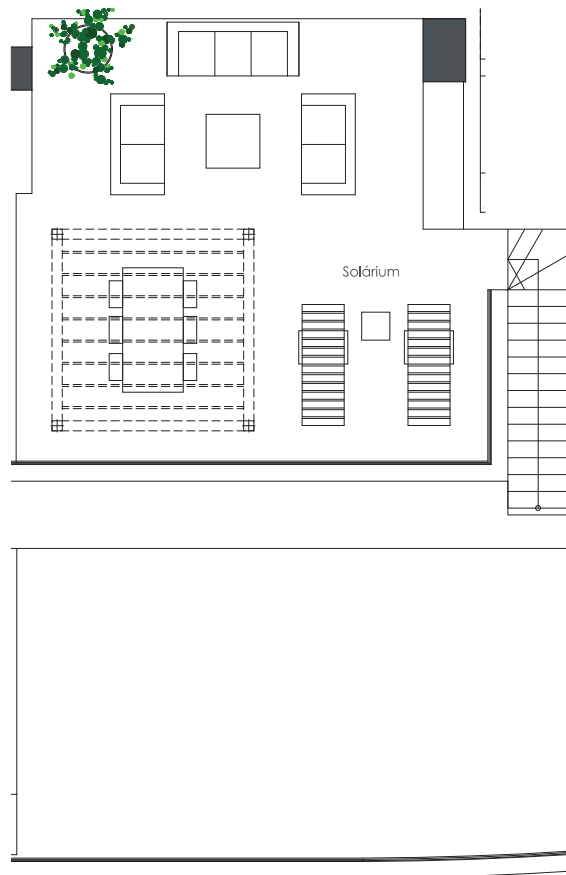
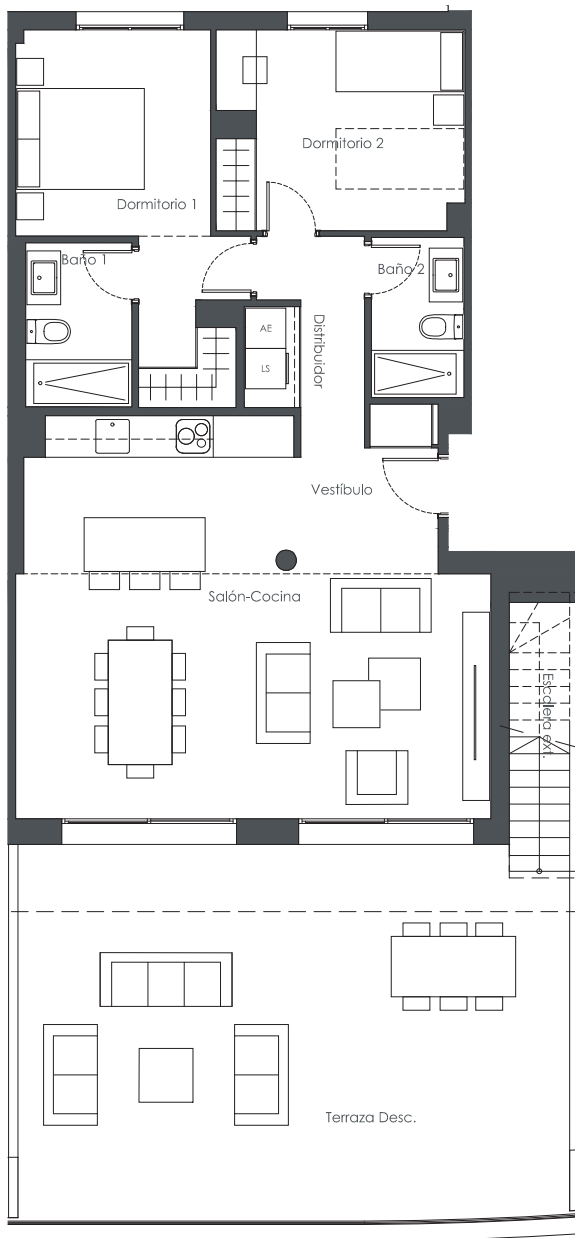
94,14 m²

Useful surface of the terraces
Superficie útil de las terrazas

100,71 m²

Constructed surface of the apartment BOJA
Superficie construida de la vivienda BOJA

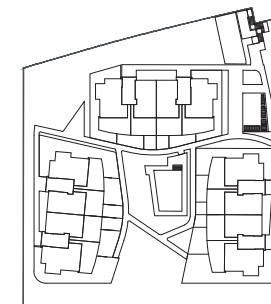




74,99 m²
 Useful surface of the apartment
Superficie útil de la vivienda

94,14 m²
 Useful surface of the terraces
Superficie útil de las terrazas

100,71 m²
 Constructed surface of the apartment BOJA
Superficie construida de la vivienda BOJA



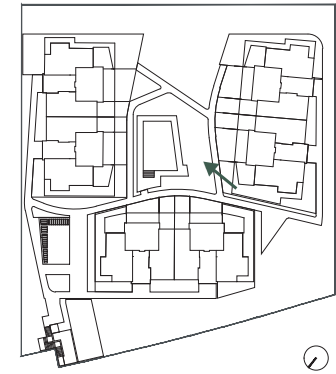
the views

LAS VISTAS



Photograph taken with a drone from Natura Estepona's plot to appreciate the real views.

Fotografía realizada con dron desde la parcela de Natura Estepona para apreciar las vistas reales.



Ground floor | Planta baja

Photograph taken with a drone from Natura Estepona's plot to appreciate the real views.

Fotografía realizada con dron desde la parcela de Natura Estepona para apreciar las vistas reales.



Penthouse | Ático



MxM Group was founded in 2009 and has developed an intense commercial and management activity in developments throughout Andalusia.

As a marketer of new developments, MxM Group has become a benchmark on the Costa del Sol for the quality of the properties it sells, as the success of a development can be measured by the satisfaction and comfort of the families and people who will live there.

MxM Group nació en 2009. Ha desarrollado una intensa actividad comercial y de gestión en promociones repartidas por toda Andalucía.

Como comercializadora de obra nueva, MxM Group se ha convertido en un referente en la Costa del Sol por la calidad de las promociones que comercializa ya que el éxito de una promoción se puede medir por la satisfacción y bienestar de las familias y las personas que vivirán allí.

The present document, as well as the infographics, are merely indicative and therefore not binding at a contractual level. Natura Estepona reserves the right to introduce those modifications that are motivated by technical, legal, commercial or competent authority requirements, in the event that such changes affect materials included in the Building Specifications, the affected materials will be replaced by others of equivalent quality. The infographics of the façades, common elements and other spaces are also indicative and may be subject to variation or modification in the technical projects. The furnishings, lighting, vegetation and any other furnishings or decorative elements are merely indicative and ornamental and are not included in the object of the sale, unless this is literally expressed in the Building Specifications.

Promoted by SORIGUÉ, marketed by MXM GROUP.

El presente documento, así como las infografías, tienen un carácter meramente orientativo y por tanto no vinculantes a nivel contractual, Natura Estepona se reserva la facultad de introducir aquellas modificaciones que vengan motivadas por exigencias de orden técnico, jurídico, comercial o de la autoridad competente, en caso de que tales cambios afecten a materiales incluidos la Memoria de Calidades, los materiales afectados serán sustituidos por otros de calidad equivalente. Las infografías de las fachadas, elementos comunes y restantes espacios son igualmente orientativas y podrán ser objeto de variación o modificación en los proyectos técnicos. El mobiliario elementos de iluminación, vegetación y cualesquier otros elementos mobiliarios o de decoración tiene mero carácter orientativo y ornamental y no está incluido en el objeto de la compraventa, salvo que literalmente así se exprese la Memoria de Calidades.

Promueve SORIGUÉ, comercializado por MXM GROUP.



NATURA

estepona

+34 673 399 453 · +34 952 783 531 · info@mxmrealestate.com