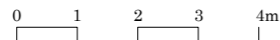
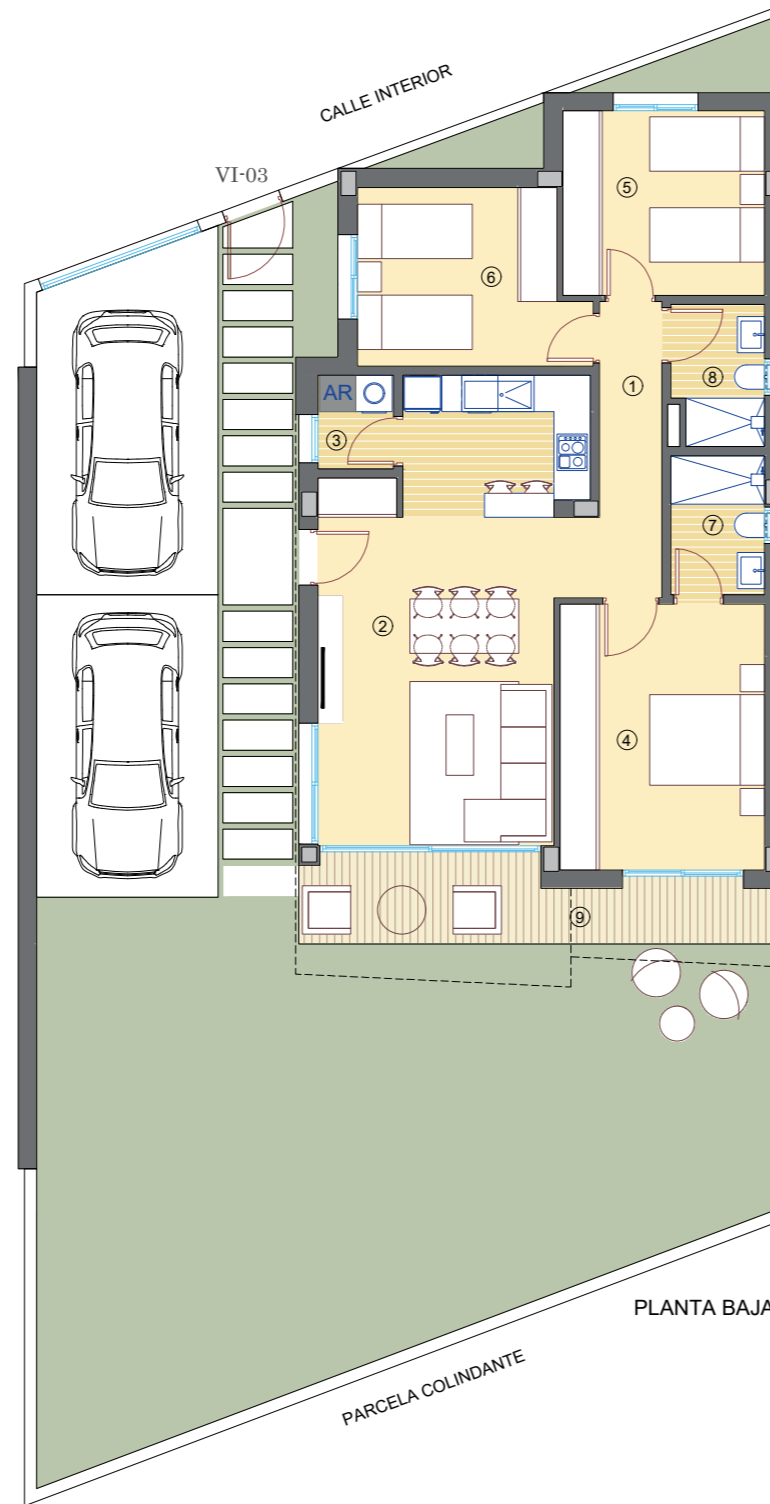


-Viviendas en Residencial Bonalba Green

208 viviendas y local sin uso en bloques exentos, garajes, trasteros y urbanización interior con piscina.



* Las superficies de los jardines pueden experimentar ligeras variaciones debido a la ubicación de la parcela en la planta general.



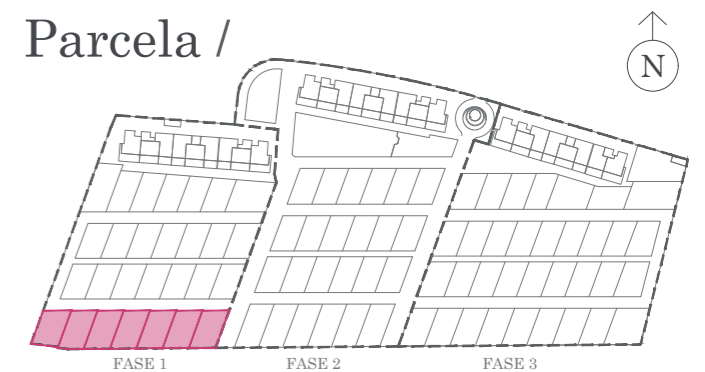
Viviendas Villa /

TIPO: VI-03 PLANTA BAJA

Superficies /

1. Paso	5.05 m ²
2. Estar-Comedor-Cocina	30.20 m ²
3. Lavadero	1.94 m ²
4. Dormitorio 1	14.87 m ²
5. Dormitorio 2	10.16 m ²
6. Dormitorio 3	10.38 m ²
7. Baño 1	3.56 m ²
8. Baño 2	3.44 m ²
Útil interior vivienda	79.60 m ²
9. Terraza cubierta	12.42 m ²
Útil exterior	12.42 m ²
Construida vivienda	95.20 m ²
Construida terraza	6.35 m ²
Total construida	101.55 m²

Parcela /



PLANTA PARCELA

-Viviendas en Residencial Bonalba Green

208 viviendas y local sin uso en bloques exentos, garajes, trasteros y urbanización interior con piscina.

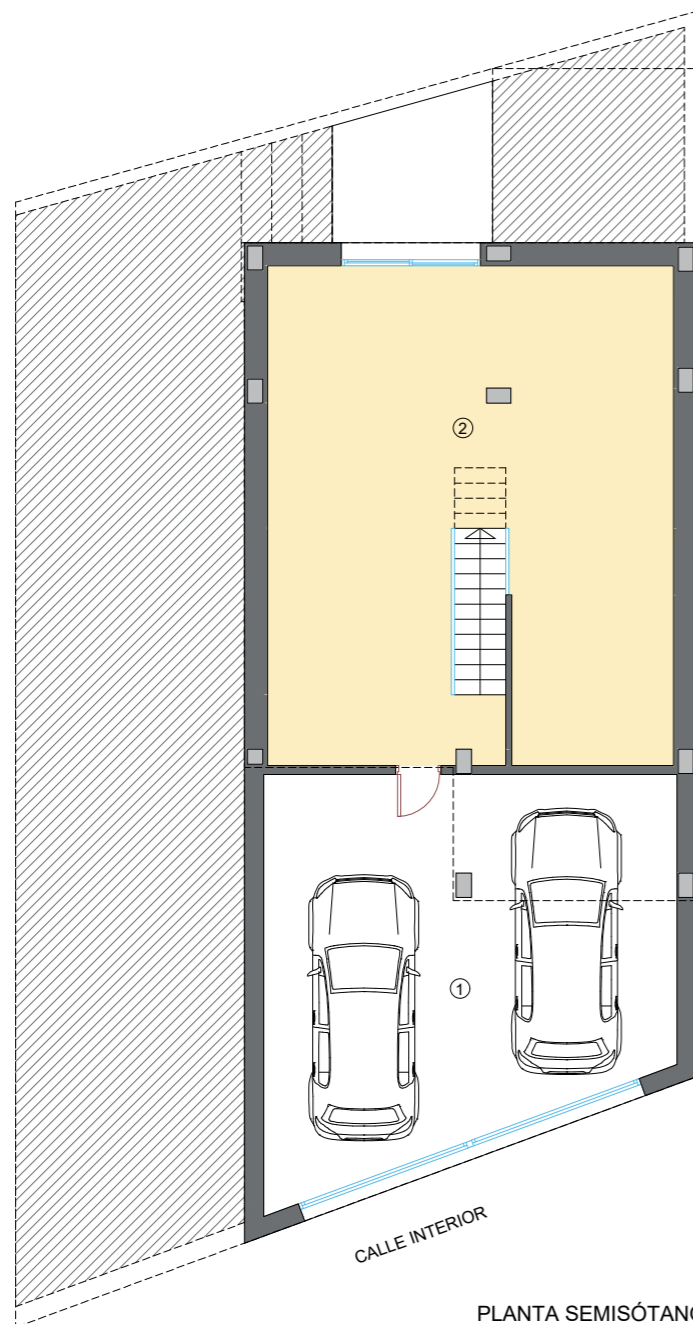


Viviendas Villa /

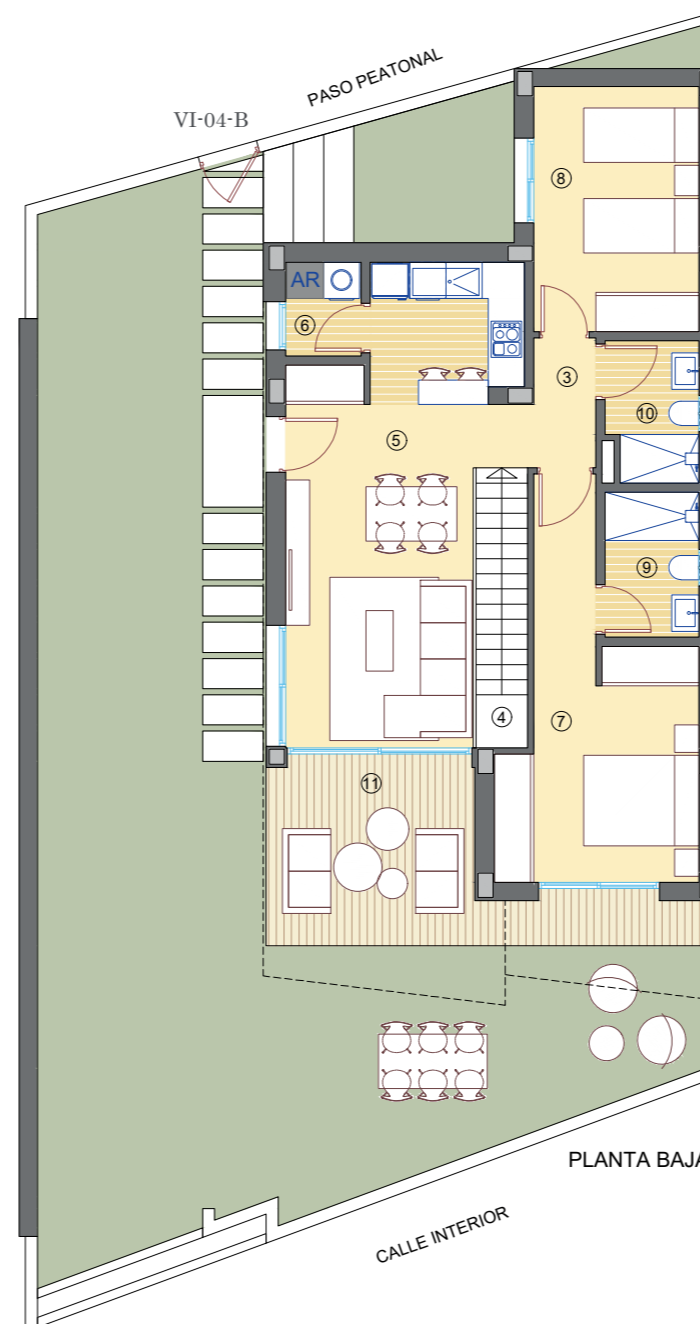
TIPO: VI-04-B PLANTA BAJA Y SÓTANO

Superficies /

1. Acceso-Garaje	41.31m ²
2. Sala polivalente	53.23 m ²
3. Paso	2.21 m ²
4. Escalera	3.94 m ²
5. Estar-Comedor-Cocina	25.62 m ²
6. Lavadero	1.94 m ²
7. Dormitorio 1	15.00 m ²
8. Dormitorio 2	11.06 m ²
9. Baño 1	3.72 m ²
10. Baño 2	3.44 m ²
Útil interior vivienda	161.47 m ²
11. Terraza cubierta	18.22 m ²
Útil exterior	18.22 m ²
Construida vivienda	194.57 m ²
Construida terraza	9.25 m ²
Total construida	203.82 m ²

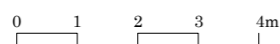


PLANTA SEMISÓTANO

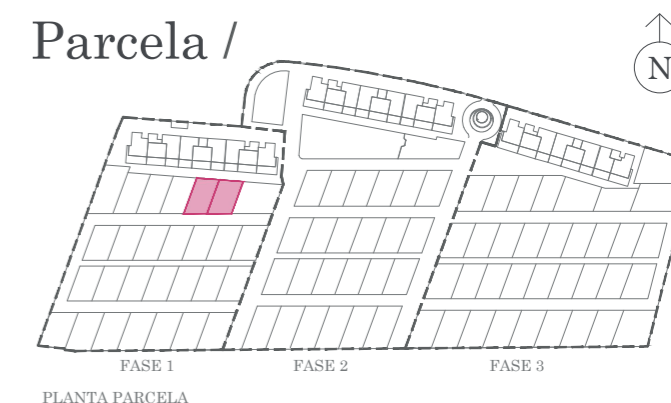


PLANTA BAJA

* Las superficies de los jardines pueden experimentar ligeras variaciones debido a la ubicación de la parcela en la planta general.



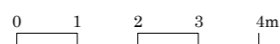
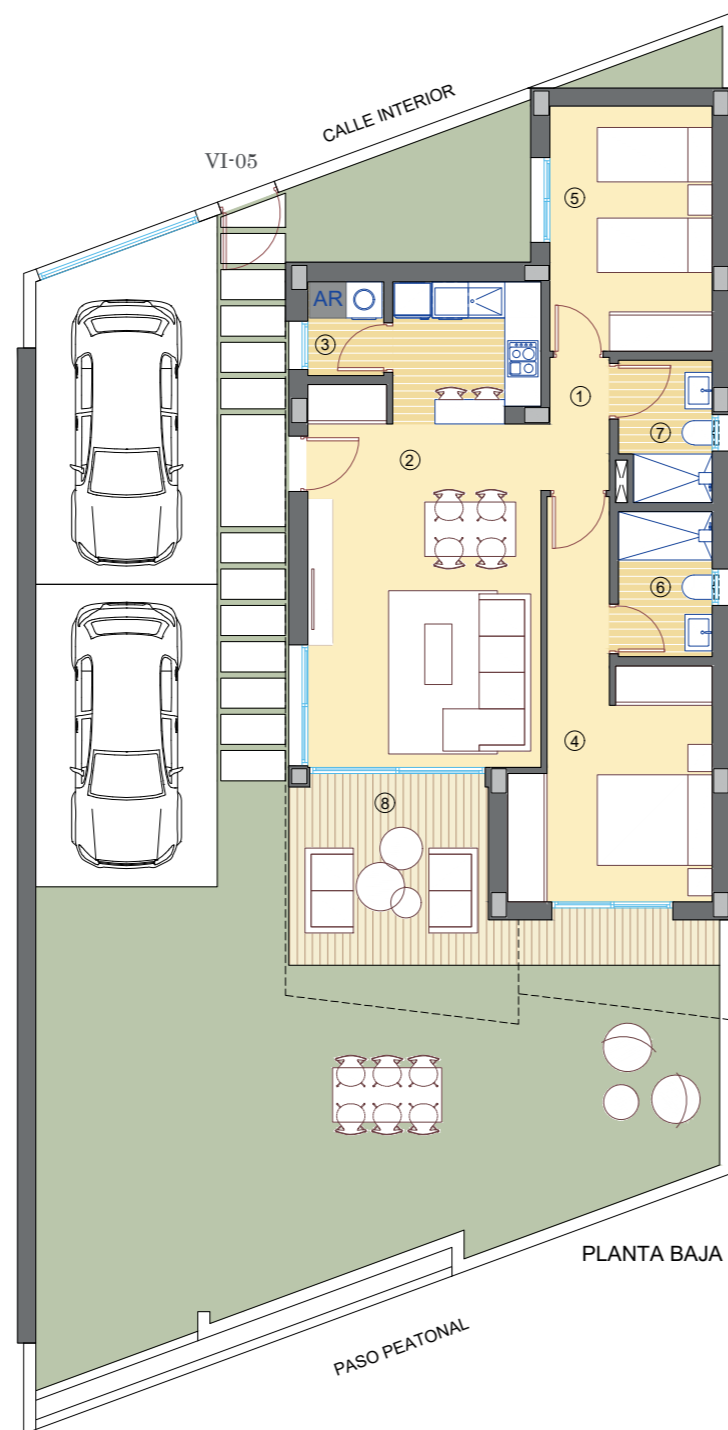
Parcela /



PLANTA PARCELA

-Viviendas en Residencial Bonalba Green

208 viviendas y local sin uso en bloques exentos, garajes, trasteros y urbanización interior con piscina.



* Las superficies de los jardines pueden experimentar ligeras variaciones debido a la ubicación de la parcela en la planta general.



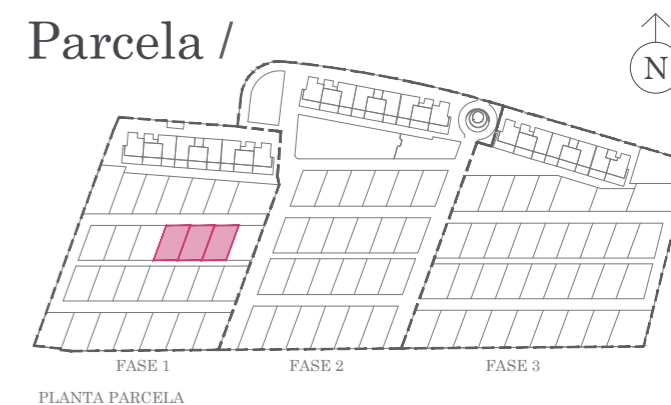
Viviendas Villa /

TIPO: VI-05 PLANTA BAJA

Superficies /

1. Paso	2.16 m ²
2. Estar-Comedor-Cocina	28.64 m ²
3. Lavadero	1.94 m ²
4. Dormitorio 1	15.00 m ²
5. Dormitorio 2	10.86 m ²
6. Baño 1	3.72 m ²
7. Baño 2	3.44 m ²
Útil interior vivienda	65.76 m ²
8. Terraza cubierta	17.64 m ²
Útil exterior	17.64 m ²
Construida vivienda	80.51 m ²
Construida terraza	9.00 m ²
Total construida	89.51 m ²

Parcela /



Viviendas en Residencial Bonalba Green

208 viviendas y local sin uso en bloques exentos, garajes, trasteros y urbanización interior con piscina.

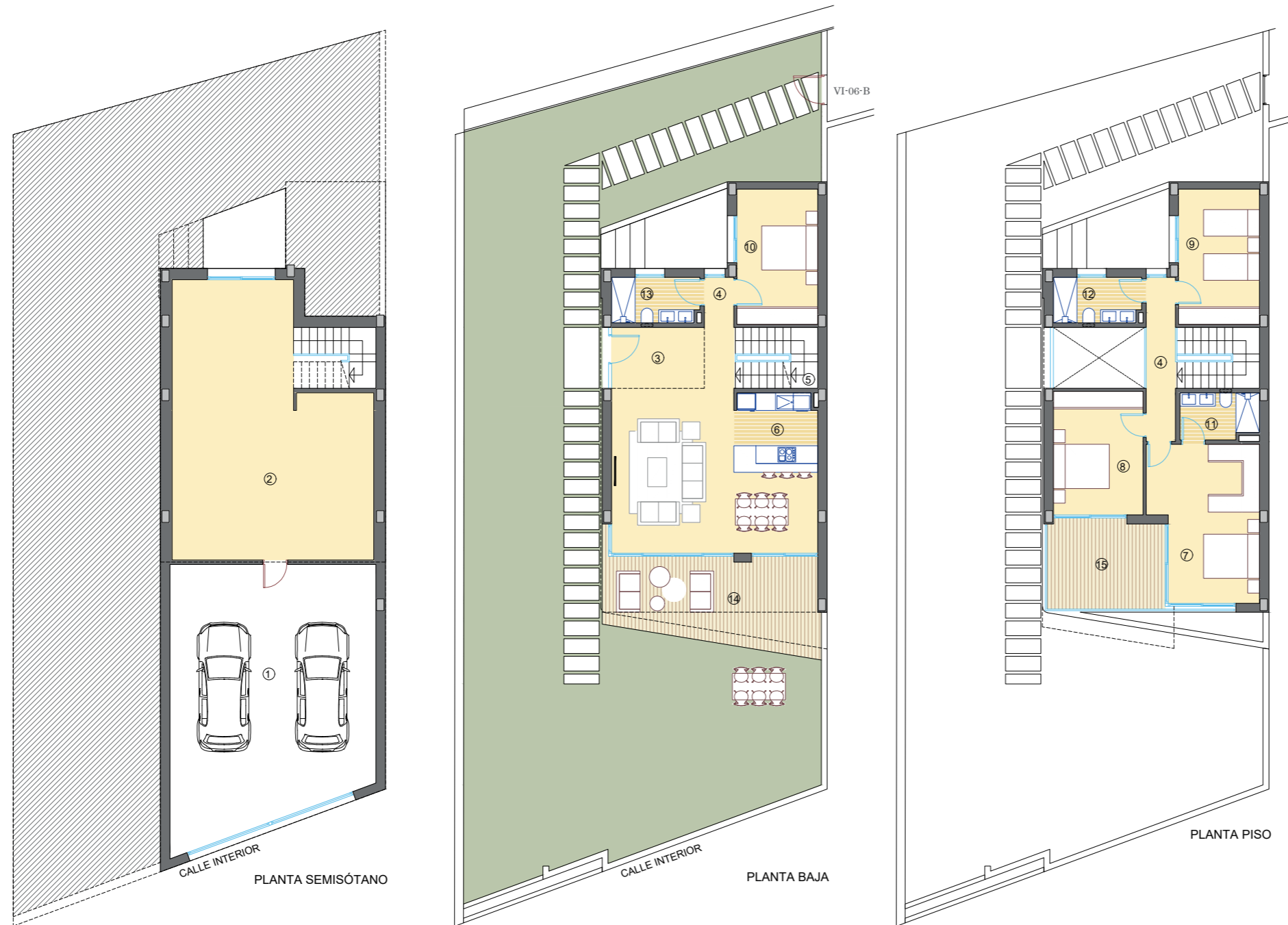


Viviendas Villa /

TIPO: VI-06-B PLANTA BAJA, SÓTANO Y PLANTA PISO

Superficies /

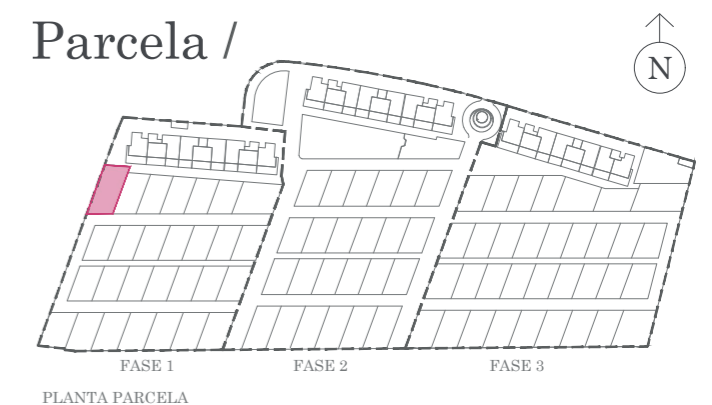
1. Acceso-Garaje	61.00 m ²
2. Sala polivalente	60.88 m ²
3. Acceso	9.21 m ²
4. Paso	7.27 m ²
5. Escalera	8.42 m ²
6. Estar-Comedor-Cocina	38.01 m ²
7. Dormitorio 1	18.54 m ²
8. Dormitorio 2	12.81 m ²
9. Dormitorio 3	12.66 m ²
10. Dormitorio 4	12.66 m ²
11. Baño 1	4.12 m ²
12. Baño 2	4.56 m ²
13. Baño 3	4.56 m ²
Útil interior vivienda	254.70 m ²
14. Terraza cubierta 01	12.44 m ²
15. Terraza cubierta 02	12.36 m ²
Útil exterior	24.80 m ²
Construida vivienda	301.61 m ²
Construida terraza	12.40 m ²
Total construida	314.01 m ²



* Las superficies de los jardines pueden experimentar ligeras variaciones debido a la ubicación de la parcela en la planta general.



Parcela /



-Viviendas en Residencial Bonalba Green

208 viviendas y local sin uso en bloques exentos, garajes, trasteros y urbanización interior con piscina.

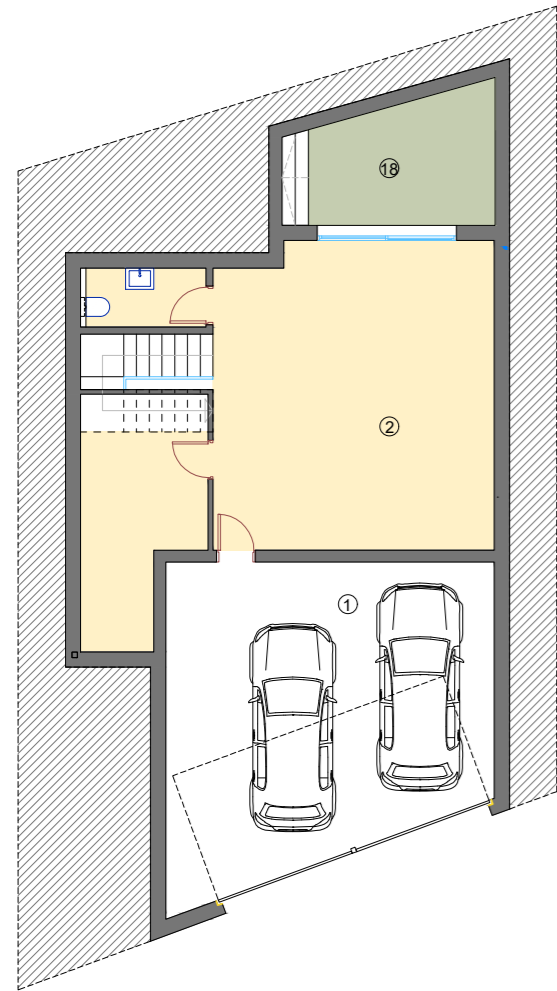


Viviendas Villa /

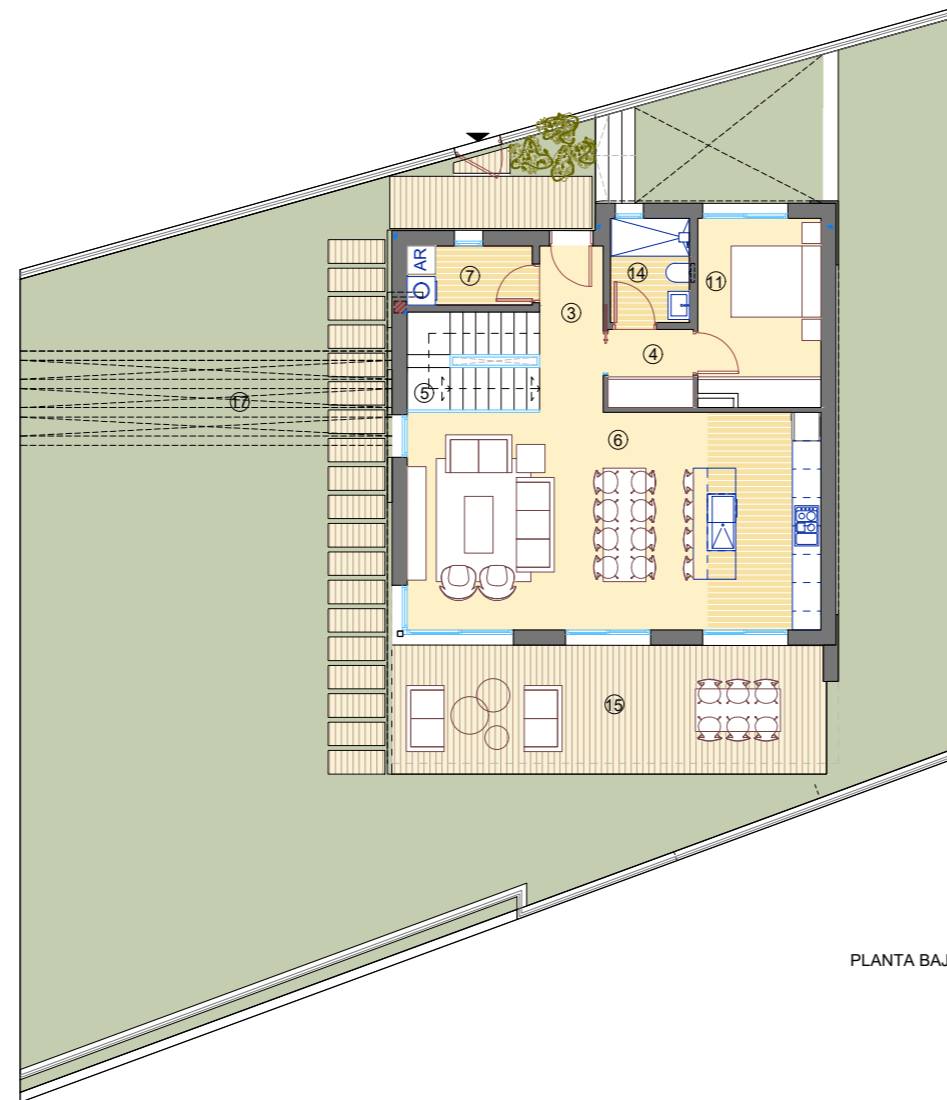
TIPO: VI-07-A PLANTA BAJA, SÓTANO Y PLANTA PISO

Superficies /

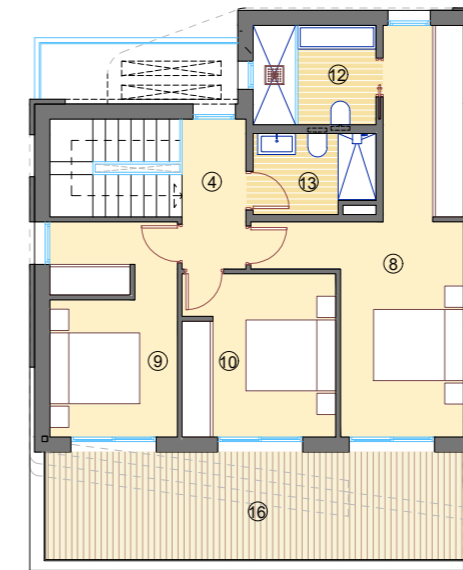
1. Acceso-Garaje	36.26 m ²
2. Sala polivalente	51.34 m ²
3. Acceso	4.75 m ²
4. Paso	6.99 m ²
5. Escalera	7.81 m ²
6. Estar-Comedor-Cocina	40.25 m ²
7. Lavadero	3.31 m ²
8. Dormitorio 1	20.64 m ²
9. Dormitorio 2	12.04 m ²
10. Dormitorio 3	11.47 m ²
11. Dormitorio 4	10.25 m ²
12. Baño 1	5.33 m ²
13. Baño 2	4.16 m ²
14. Baño 3	3.74 m ²
Útil interior vivienda	218.34 m ²
15. Terraza cubierta 01	22.96 m ²
16. Terraza cubierta 02	22.10 m ²
17. Jardín	202.73 m ²
18. Patio	10.17 m ²
Construida vivienda	282.98 m ²
Construida terraza	23.48 m ²
Total construida	306.46 m²



PLANTA SÓTANO



PLANTA BAJA



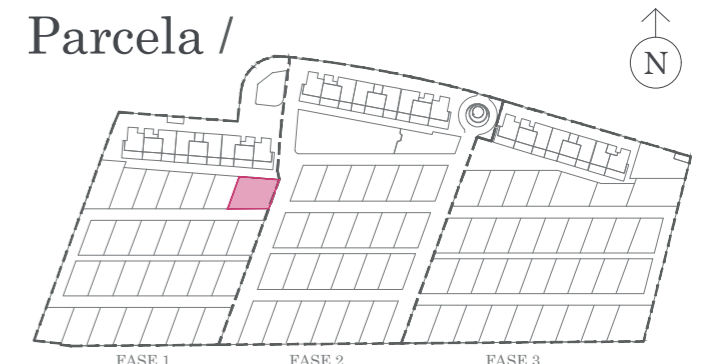
PLANTA PRIMERA

* Las superficies de los jardines pueden experimentar ligeras variaciones debido a la ubicación de la parcela en la planta general.



0 1 2 3 4m

Parcela /



PLANTA PARCELA

-Viviendas en Residencial Bonalba Green

208 viviendas y local sin uso en bloques exentos, garajes, trasteros y urbanización interior con piscina.



Tabla de parcelas y tipos

Tabla identificativa

SUPERFICIES DE LAS SUBPARCELAS/ SUBPLOTS AREA								
Nº DE SUBPARCELA/ Nº SUBPLOT	SUPERFICIE/ AREA m ²	VILLA/ VILLA	Nº DE SUBPARCELA/ Nº SUBPLOT	SUPERFICIE/ AREA m ²	VILLA/ VILLA	Nº DE SUBPARCELA/ Nº SUBPLOT	SUPERFICIE/ AREA m ²	VILLA/ VILLA
01	316,80	VI-06-B	30	224,96	VI-02/PER	59	353,32	VI-09-B/PER
02	250,50	VI-01-C/PER	31	221,11	VI-05/PER	60	385,34	VI-08/PER
03	243,44	VI-01-C/PER	32	221,27	VI-05	61	227,27	VI-02
04	236,00	VI-01-B	33	224,96	VI-02/PER	62	223,50	VI-02/PER
05	216,18	VI-04B/PER	34	228,89	VI-07-B/PER	63	223,50	VI-02
06	216,25	VI-04B/PER	35	223,19	VI-02	64	223,50	VI-02/PER
07	337,84	VI-07-A/PER	36	221,31	VI-02/PER	65	216,90	VI-05/PER
08	233,22	VI-02	37	221,31	VI-02	66	216,90	VI-05/PER
09	227,57	VI-02/PER	38	221,31	VI-02/PER	67	216,90	VI-05
10	227,57	VI-02/PER	39	221,31	VI-02/PER	68	216,90	VI-05/PER
11	220,05	VI-05	40	220,98	VI-02/PER	69	224,90	VI-02/PER
12	220,05	VI-05/PER	41	238,71	VI-01-A	70	255,46	VI-01-A
13	220,05	VI-05	42	236,79	VI-01-A/PER	71	225,41	VI-01-A/PER
14	231,96	VI-02/PER	43	224,84	VI-04-A/PER	72	225,41	VI-01-A
15	232,91	VI-01-A	44	224,84	VI-04-A	73	225,41	VI-01-A/PER
16	231,03	VI-01-A/PER	45	224,84	VI-04-A/PER	74	225,41	VI-01-A/PER
17	231,03	VI-01-A	46	236,50	VI-01-A/PER	75	225,41	VI-01-A
18	231,03	VI-01-A/PER	47	272,11	VI-02	76	225,41	VI-01-A/PER
19	231,03	VI-01-A/PER	48	268,50	VI-02/PER	77	225,41	VI-01-A/PER
20	231,03	VI-01-A	49	267,26	VI-02	78	241,09	VI-01-D/PER
21	230,72	VI-01-A/PER	50	266,01	VI-02/PER	79	264,90	VI-03
22	260,33	VI-03	51	264,77	VI-02	80	257,20	VI-03/PER
23	267,05	VI-03/PER	52	263,20	VI-02/PER	81	255,86	VI-03/PER
24	267,24	VI-03/PER	53	250,92	VI-06-A	82	254,38	VI-03/PER
25	265,77	VI-03/PER	54	232,92	VI-01-B/PER	83	253,00	VI-03
26	264,29	VI-03	55	232,92	VI-01-B	84	251,66	VI-03/PER
27	262,80	VI-03/PER	56	215,48	VI-04-A/PER	85	250,24	VI-03/PER
28	266,17	VI-03/PER	57	317,27	VI-09-A/PER	86	248,82	VI-03
29	230,88	VI-07-B	58	236,16	VI-10	87	341,23	VI-03/PER



Viviendas en Residencial Bonalba Green

208 viviendas y local sin uso en bloques exentos, garajes, trasteros y urbanización interior con piscina.

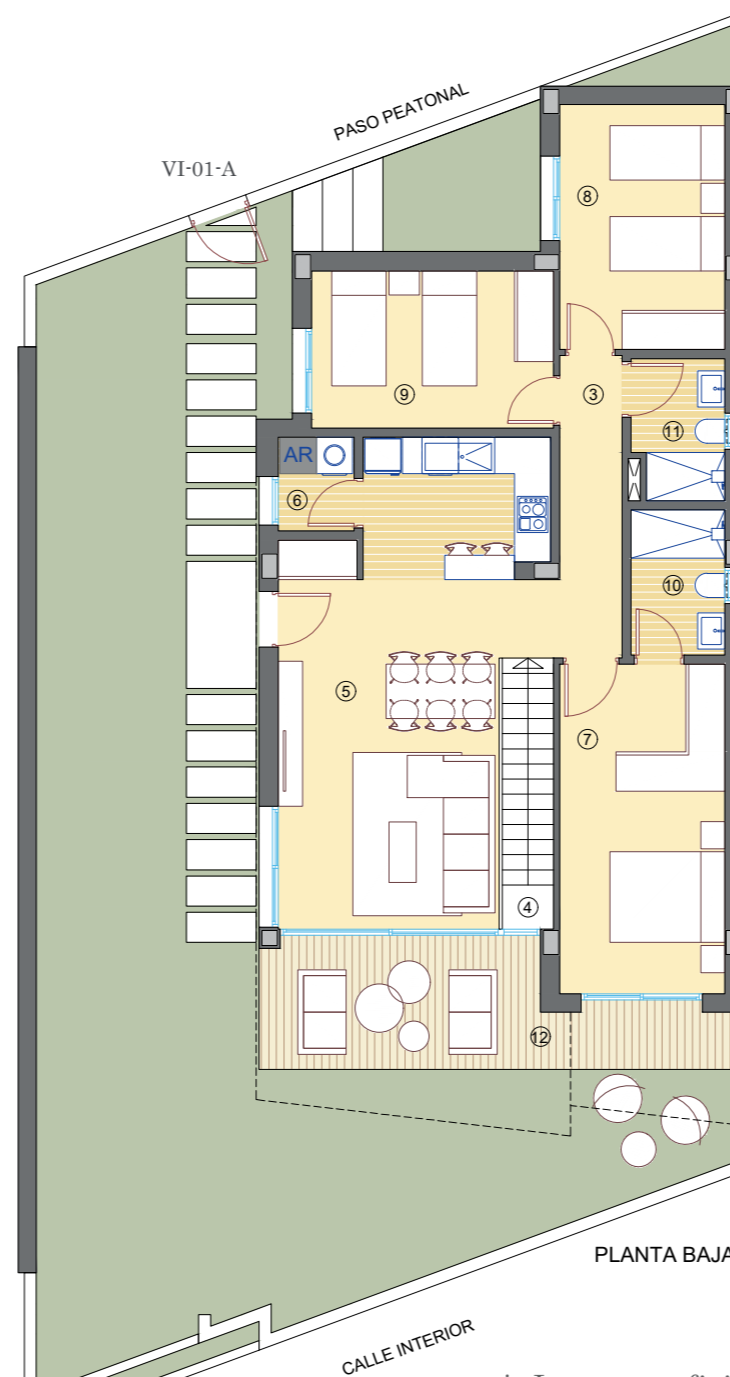
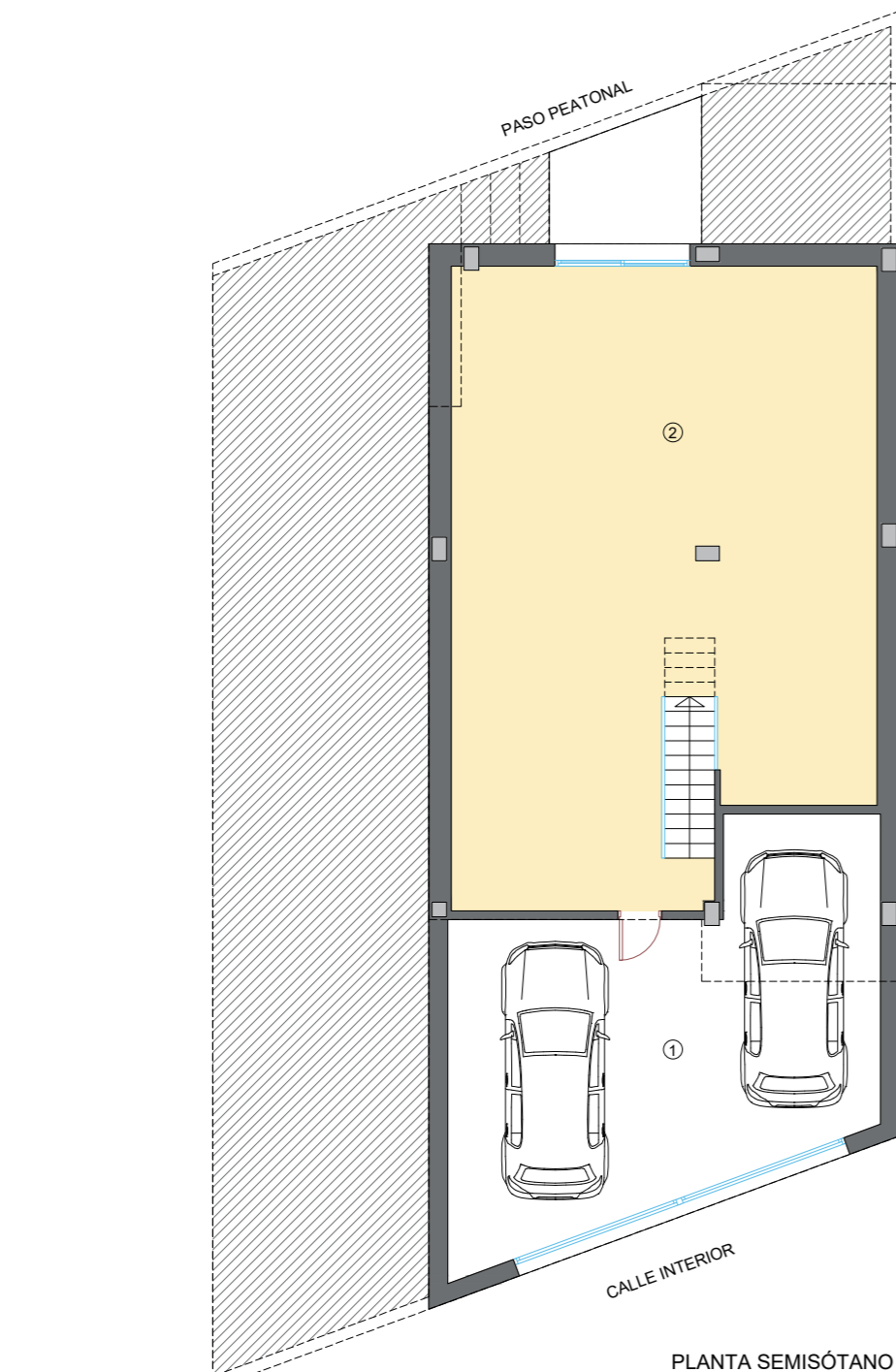


Viviendas Villa /

TIPO: VI-01-A PLANTA BAJA Y SÓTANO

Superficies /

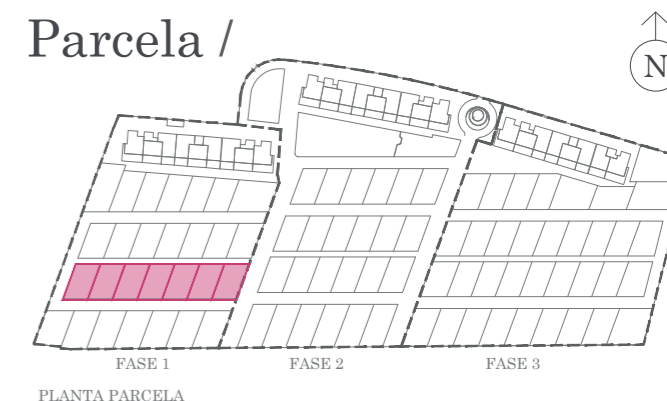
1. Acceso-Garaje	40.58 m ²
2. Sala polivalente	72.80 m ²
3. Paso	5.15 m ²
4. Escalera	3.19 m ²
5. Estar-Comedor-Cocina	30.64 m ²
6. Lavadero	1.94 m ²
7. Dormitorio 1	14.88 m ²
8. Dormitorio 2	11.06 m ²
9. Dormitorio 3	10.40 m ²
10. Baño 1	3.72 m ²
11. Baño 2	3.44 m ²
Útil interior vivienda	197.80 m ²
12. Terraza cubierta	18.43 m ²
Útil exterior	18.43 m ²
Construida vivienda	234.97m ²
Construida terraza	9.40 m ²
Total construida	244.37 m ²



* Las superficies de los jardines pueden experimentar ligeras variaciones debido a la ubicación de la parcela en la planta general.



Parcela /



Viviendas en Residencial Bonalba Green

208 viviendas y local sin uso en bloques exentos, garajes, trasteros y urbanización interior con piscina.

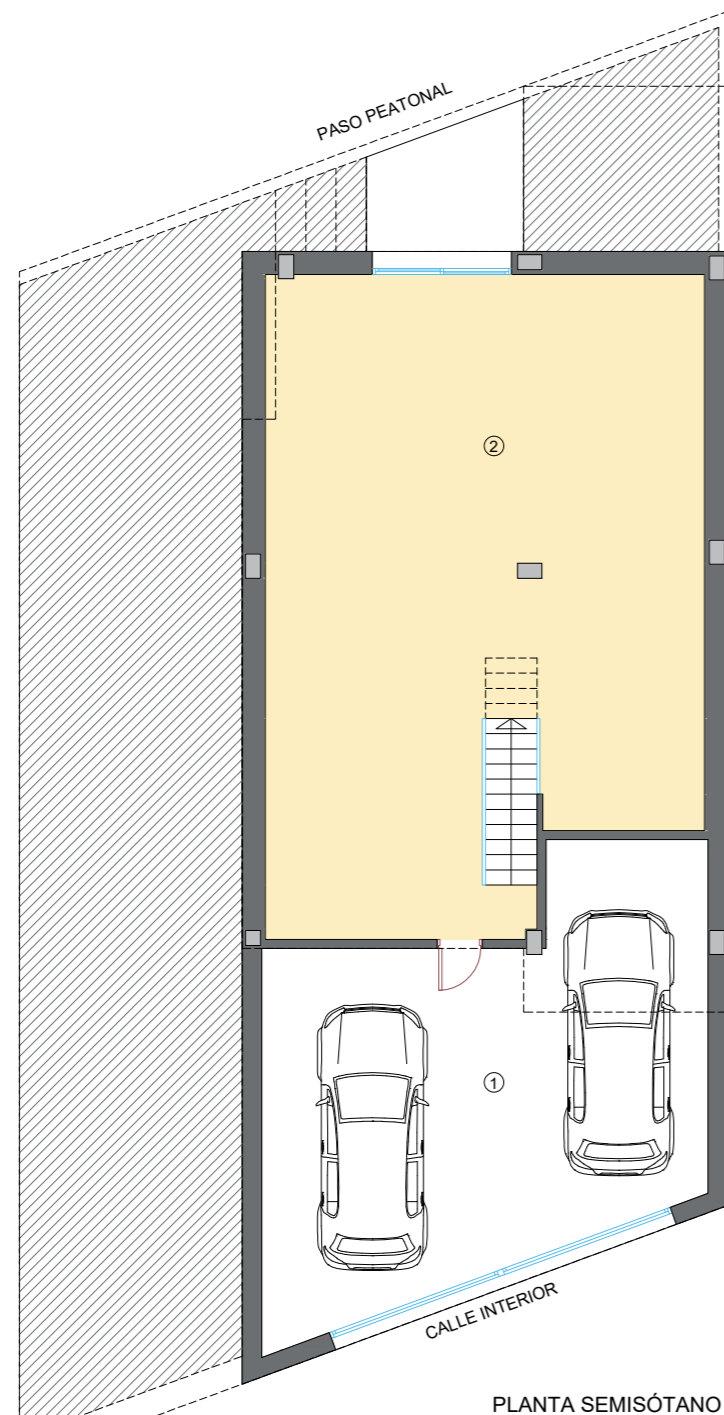


Viviendas Villa /

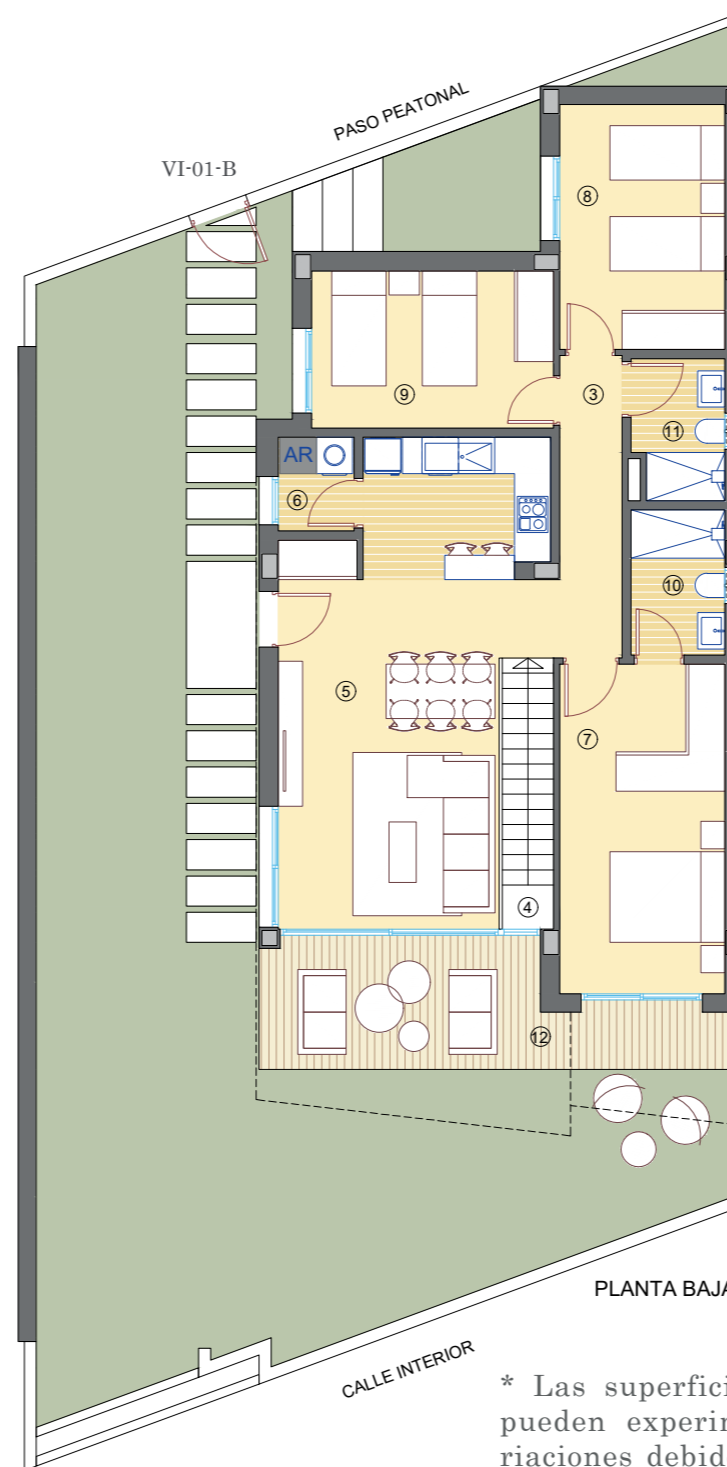
TIPO: VI-01-B PLANTA BAJA Y SÓTANO

Superficies /

1. Acceso-Garaje	44.71 m ²
2. Sala polivalente	72.80 m ²
3. Paso	5.15 m ²
4. Escalera	3.19 m ²
5. Estar-Comedor-Cocina	30.64 m ²
6. Lavadero	1.94 m ²
7. Dormitorio 1	14.88 m ²
8. Dormitorio 2	11.06 m ²
9. Dormitorio 3	10.40 m ²
10. Baño 1	3.72 m ²
11. Baño 2	3.44 m ²
Útil interior vivienda	201.93 m ²
12. Terraza cubierta	18.43 m ²
Útil exterior	18.43 m ²
Construida vivienda	239.45 m ²
Construida terraza	9.40 m ²
Total construida	248.85 m²

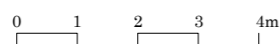
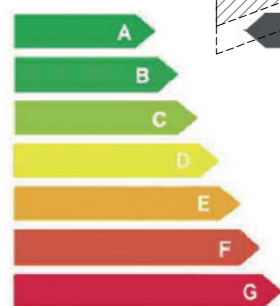


PLANTA SEMISÓTANO

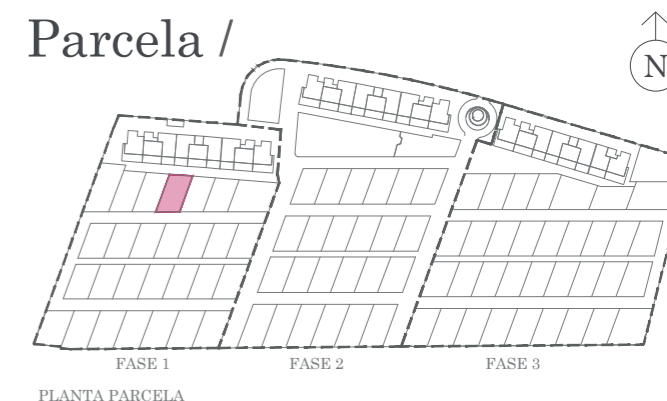


PLANTA BAJA

* Las superficies de los jardines pueden experimentar ligeras variaciones debido a la ubicación de la parcela en la planta general.



Parcela /



PLANTA PARCELA

Viviendas en Residencial Bonalba Green

208 viviendas y local sin uso en bloques exentos, garajes, trasteros y urbanización interior con piscina.

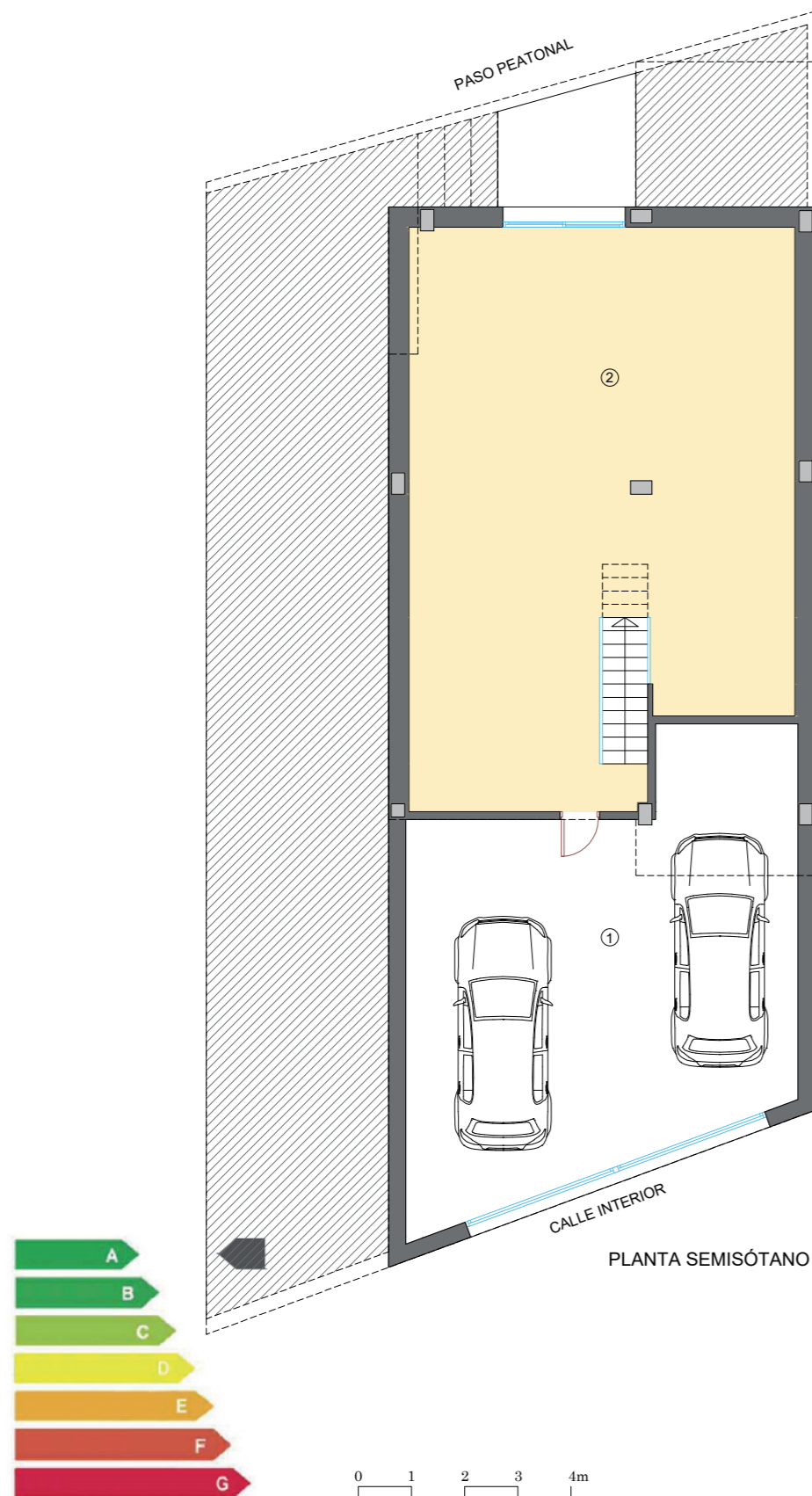


Viviendas Villa /

TIPO: VI-01-C PLANTA BAJA Y SÓTANO

Superficies /

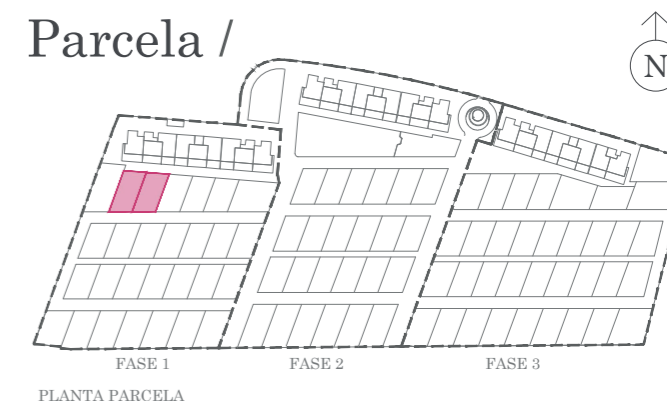
1. Acceso-Garaje	53.70 m ²
2. Sala polivalente	72.80 m ²
3. Paso	5.15 m ²
4. Escalera	3.19 m ²
5. Estar-Comedor-Cocina	30.64 m ²
6. Lavadero	1.94 m ²
7. Dormitorio 1	14.88 m ²
8. Dormitorio 2	11.06 m ²
9. Dormitorio 3	10.40 m ²
10. Baño 1	3.72 m ²
11. Baño 2	3.44 m ²
Útil interior vivienda	210.92 m ²
12. Terraza cubierta	18.43 m ²
Útil exterior	18.43 m ²
Construida vivienda	249.15 m ²
Construida terraza	9.40 m ²
Total construida	258.55 m²



PLANTA BAJA
* Las superficies de los jardines pueden experimentar ligeras variaciones debido a la ubicación de la parcela en la planta general.

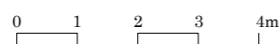
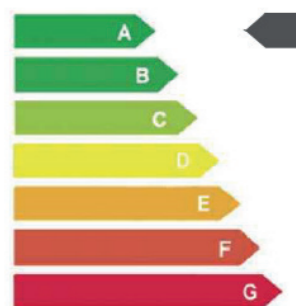
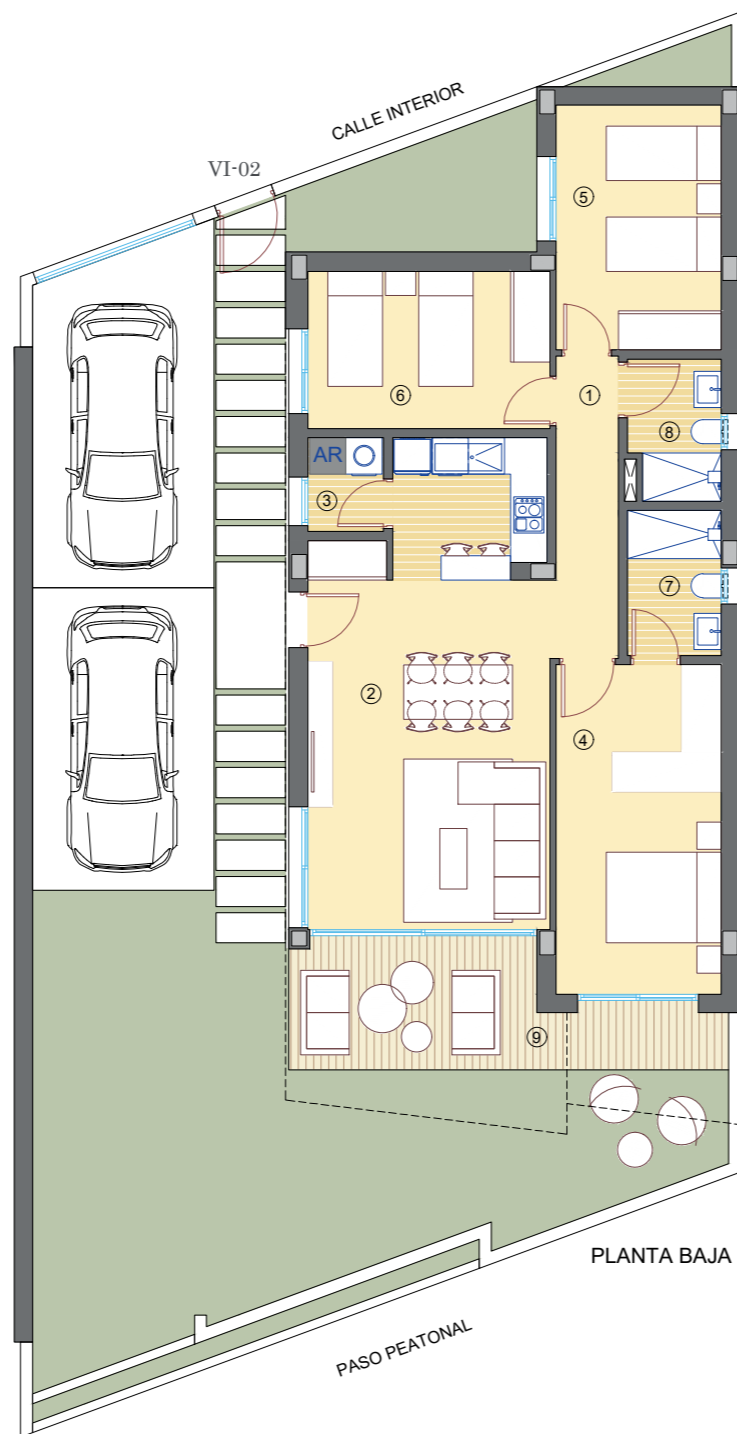


Parcela /



Viviendas en Residencial Bonalba Green

208 viviendas y local sin uso en bloques exentos, garajes, trasteros y urbanización interior con piscina.



* Las superficies de los jardines pueden experimentar ligeras variaciones debido a la ubicación de la parcela en la planta general.



Viviendas Villa /

TIPO: VI-02 PLANTA BAJA

Superficies /

1. Paso	5.15 m ²
2. Estar-Comedor-Cocina	30.07 m ²
3. Lavadero	1.94 m ²
4. Dormitorio 1	14.88 m ²
5. Dormitorio 2	11.06 m ²
6. Dormitorio 3	10.40 m ²
7. Baño 1	3.72 m ²
8. Baño 2	3.44 m ²
Útil interior vivienda	80.66 m ²
9. Terraza cubierta	16.72 m ²
Útil exterior	16.72 m ²
Construida vivienda	97.12 m ²
Construida terraza	8.55 m ²
Total construida	105.67 m ²

Parcela /



PLANTA PARCELA