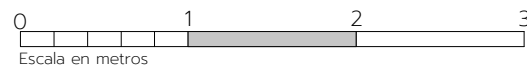


AELI MIJAS

V2D.12

PORTAL 3 - PLANTA PRIMERA - A



Edición 1.0

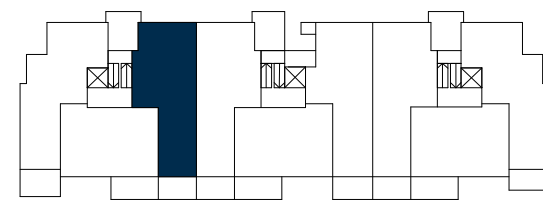
FEBRERO 2024

Superficie Útil Interior	65,80 m ²
Superficie Útil Exterior Cubierta	7,33 m ²
Superficie Útil Total	73,13 m ²
Superficie Útil Exterior Descubierta	0,00 m ²
Superficie Construida con Comunes	96,60 m²

La superficie construida incluye el 100% de los espacios exteriores cubiertos.

Superficies según Decreto 218/2005

Superficie Útil	69,46 m ²
Superficie Construida	92,26 m²



CAMINO LOS CAÑOS



Promueve



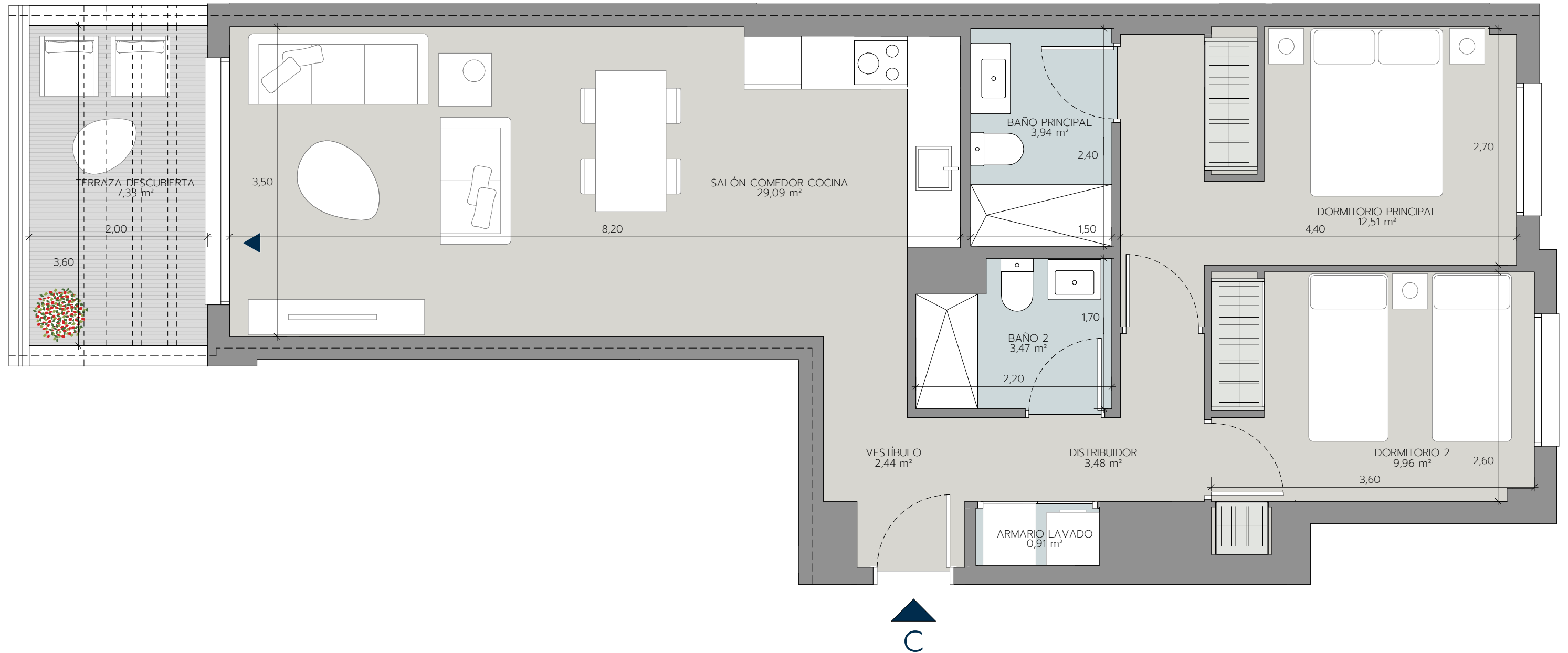
Comercializa



LAS IMÁGENES Y DATOS QUE SE PUBLICAN DE LA PROMOCIÓN CONSTITUYEN UNA SIMULACIÓN GRÁFICA DEL PROYECTO CONSTRUCTIVO QUE SE ENCUENTRA EN FASE DE PROYECTO BÁSICO

Promueve: ARQURA HOMES, Fondo de Activos Bancarios - N.I.F. V-88.359.286 - Domicilio Social: Calle Serrano Nº 88, Planta 4ª, 28006 Madrid - Inscrita en la C.N.M.V

Comercializa: AELCA Desarrollos Inmobiliarios, S.L. - N.I.F. B-86547627 - Domicilio Social: Calle Padilla Nº 30, 28006 Madrid - Inscrita en el Reg. Mercantil de Madrid, Tomo 30.289, folio 24, Sección 8, Hoja M-545161



AELI MIJAS

V2D.18

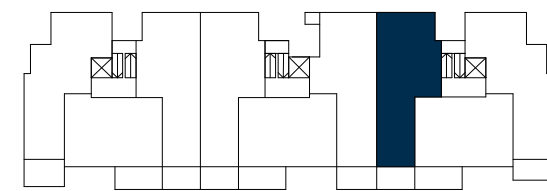
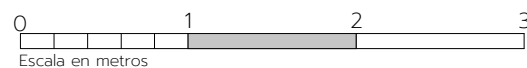
PORTAL 1 - PLANTA SEGUNDA - C

Superficie Útil Interior	65,80 m ²
Superficie Útil Exterior Cubierta	0,00 m ²
Superficie Útil Total	65,80 m²
Superficie Útil Exterior Descubierta	7,33 m ²
Superficie Construida con Comunes	87,96 m²

La superficie construida incluye el 100% de los espacios exteriores cubiertos.

Superficies según Decreto 218/2005

Superficie Útil	69,46 m ²
Superficie Construida	92,30 m²



CAMINO LOS CAÑOS

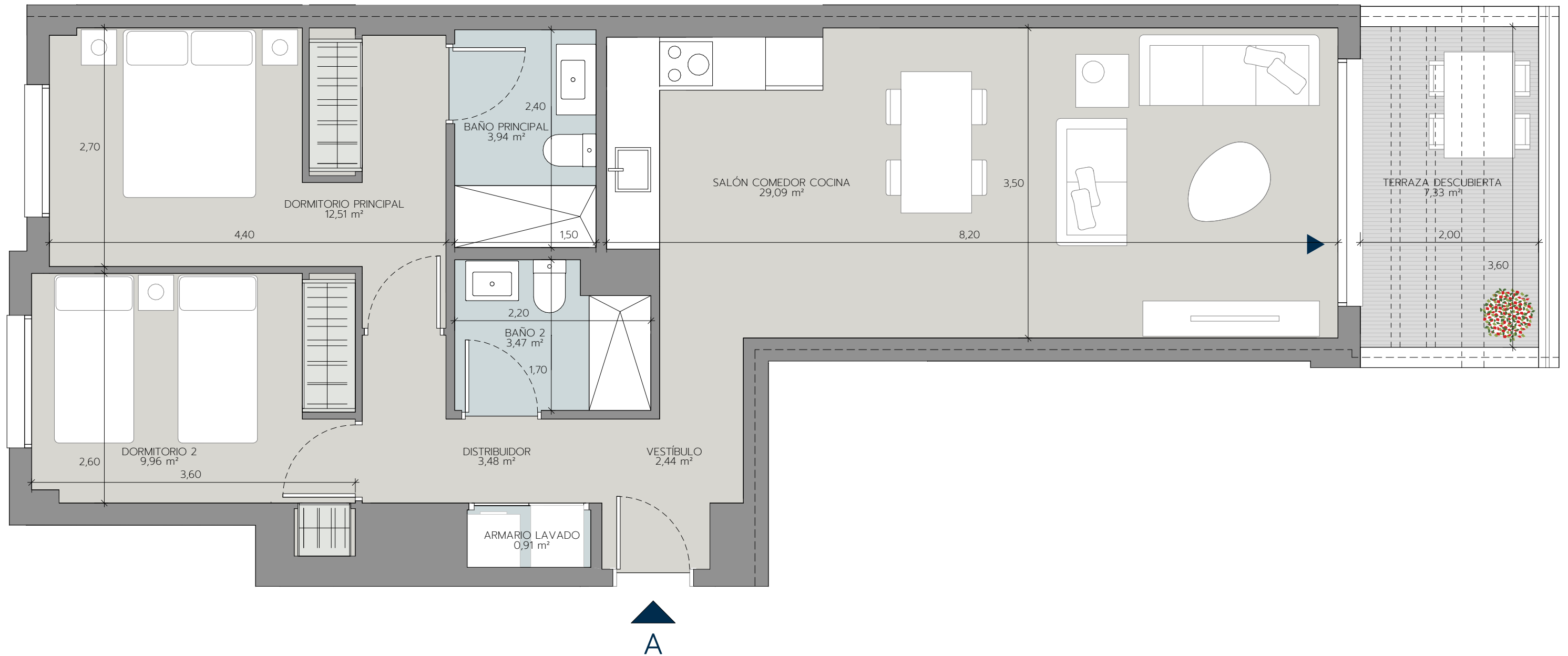


Promueve



Comercializa





AELI MIJAS

V2D.18

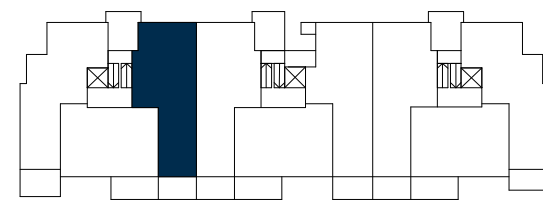
PORTAL 3 - PLANTA SEGUNDA - A

Superficie Útil Interior	65,80 m ²
Superficie Útil Exterior Cubierta	0,00 m ²
Superficie Útil Total	65,80 m ²
Superficie Útil Exterior Descubierta	7,33 m ²
Superficie Construida con Comunes	87,91 m²

La superficie construida incluye el 100% de los espacios exteriores cubiertos.

Superficies según Decreto 218/2005

Superficie Útil	69,46 m ²
Superficie Construida	92,26 m²



CAMINO LOS CAÑOS



Promueve



Comercializa

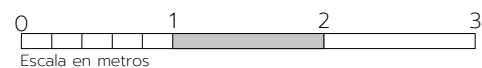




AELI MIJAS

V2D.02

PORTAL 1 - PLANTA BAJA - A



Edición 1.0

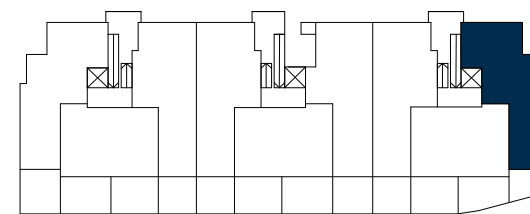
FEBRERO 2024

Superficie Útil Interior	65,64 m ²
Superficie Útil Exterior Cubierta	7,35 m ²
Superficie Útil Total	72,99 m²
Superficie Útil Exterior Descubierta	1,57 m ²
Superficie Construida con Comunes	96,94 m²

La superficie construida incluye el 100% de los espacios exteriores cubiertos.

Superficies según Decreto 218/2005

Superficie Útil	70,10 m ²
Superficie Construida	94,29 m²



CAMINO LOS CAÑOS

Promueve



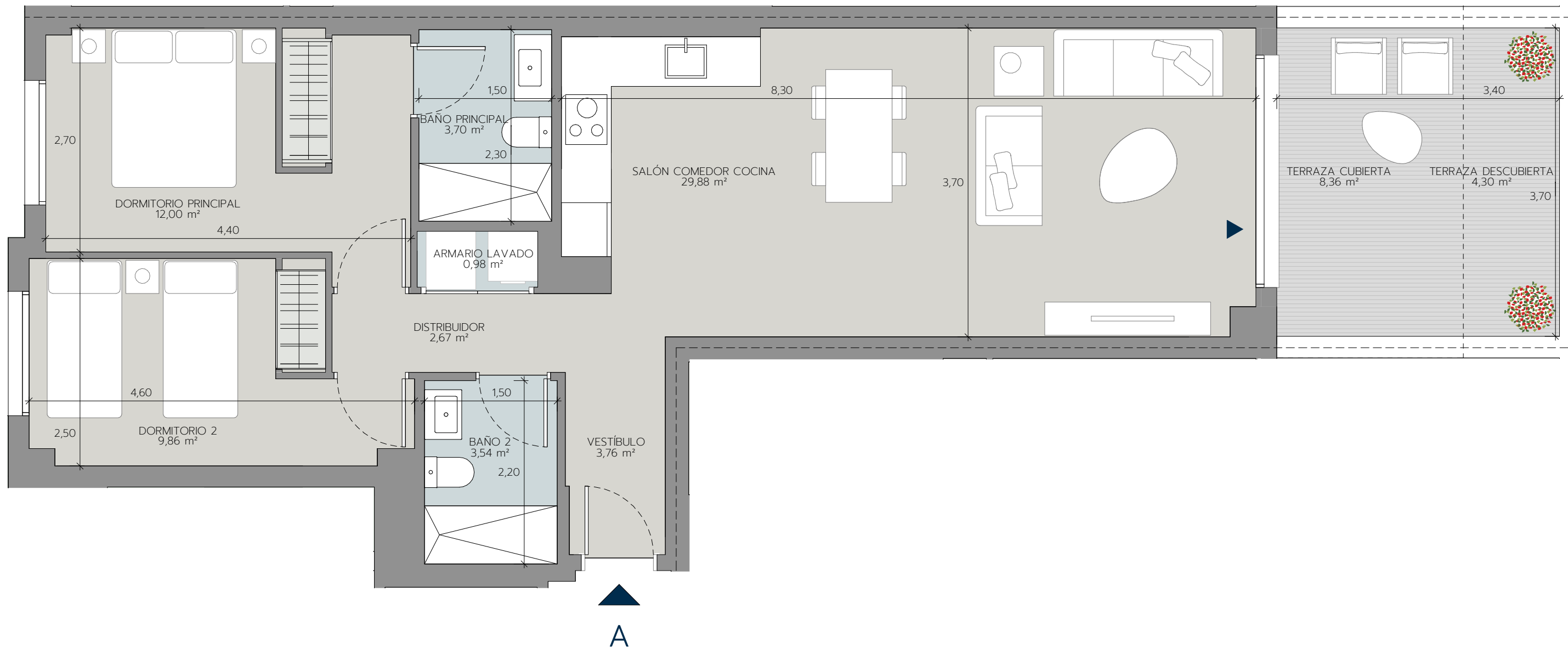
Comercializa



LAS IMÁGENES Y DATOS QUE SE PUBLICAN DE LA PROMOCIÓN CONSTITUYEN UNA SIMULACIÓN GRÁFICA DEL PROYECTO CONSTRUCTIVO QUE SE ENCUENTRA EN FASE DE PROYECTO BÁSICO

Promueve: ARQURA HOMES, Fondo de Activos Bancarios - N.I.F. V-88.359.286 - Domicilio Social: Calle Serrano Nº 88, Planta 4ª, 28006 Madrid - Inscrita en la C.N.M.V

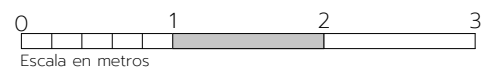
Comercializa: AELCA Desarrollos Inmobiliarios, S.L. - N.I.F. B-86547627 - Domicilio Social: Calle Padilla Nº 30, 28006 Madrid - Inscrita en el Reg. Mercantil de Madrid, Tomo 30.289, folio 24, Sección 8, Hoja M-545161



AELI MIJAS

V2D.07

PORTAL 2 - PLANTA BAJA - A



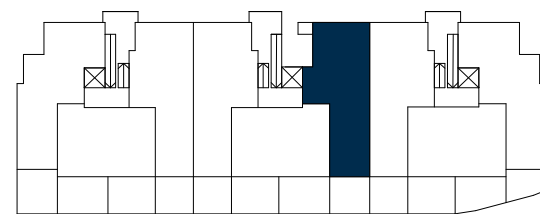
Edición 1.0

FEBRERO 2024

Superficie Útil Interior	66,39 m ²
Superficie Útil Exterior Cubierta	8,36 m ²
Superficie Útil Total	74,75 m ²
Superficie Útil Exterior Descubierta	4,30 m ²
Superficie Construida con Comunes	96,76 m²

La superficie construida incluye el 100% de los espacios exteriores cubiertos.

Superficies según Decreto 218/2005	
Superficie Útil	72,72 m ²
Superficie Construida	95,11 m²



CAMINO LOS CAÑOS

Promueve



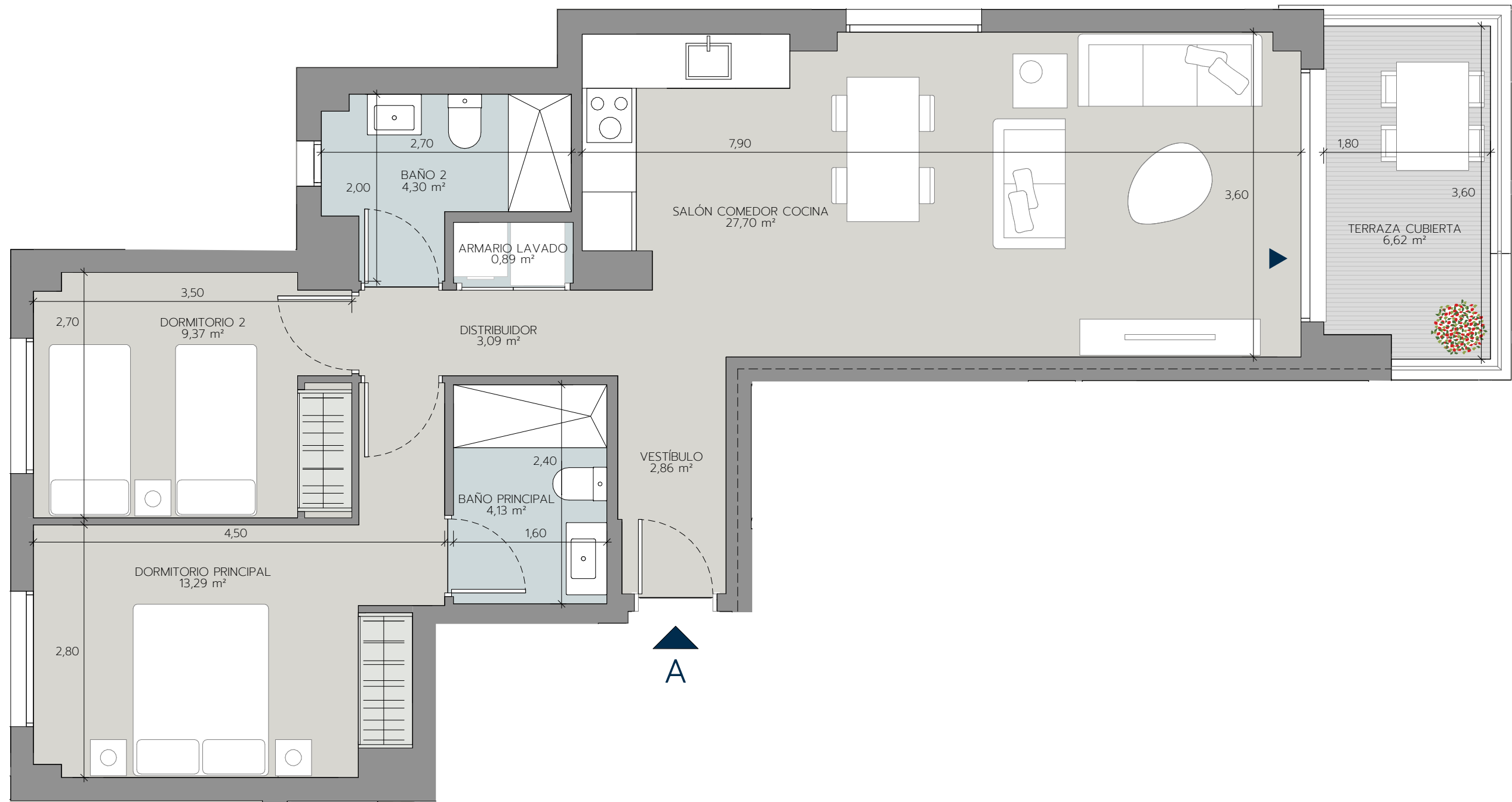
Comercializa



LAS IMÁGENES Y DATOS QUE SE PUBLICAN DE LA PROMOCIÓN CONSTITUYEN UNA SIMULACIÓN GRÁFICA DEL PROYECTO CONSTRUCTIVO QUE SE ENCUENTRA EN FASE DE PROYECTO BÁSICO

Promueve: ARQURA HOMES, Fondo de Activos Bancarios - N.I.F. V-88.359.286 - Domicilio Social: Calle Serrano Nº 88, Planta 4ª, 28006 Madrid - Inscrita en la C.N.M.V

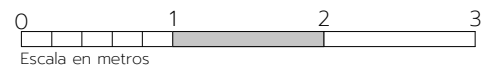
Comercializa: AELCA Desarrollos Inmobiliarios, S.L. - N.I.F. B-86547627 - Domicilio Social: Calle Padilla Nº 30, 28006 Madrid - Inscrita en el Reg. Mercantil de Madrid, Tomo 30.289, folio 24, Sección 8, Hoja M-545161



AELI MIJAS

V2D.09

PORTAL 1 - PLANTA PRIMERA - A



Edición 1.0

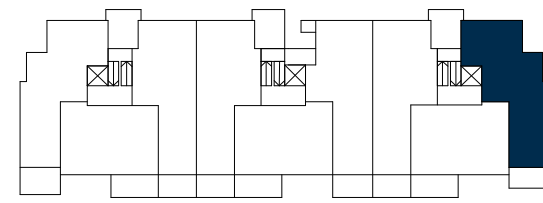
FEBRERO 2024

Superficie Útil Interior	65,63 m ²
Superficie Útil Exterior Cubierta	6,62 m ²
Superficie Útil Total	72,25 m ²
Superficie Útil Exterior Descubierta	0,00 m ²
Superficie Construida con Comunes	97,33 m²

La superficie construida incluye el 100% de los espacios exteriores cubiertos.

Superficies según Decreto 218/2005

Superficie Útil	68,94 m ²
Superficie Construida	93,26 m²



CAMINO LOS CAÑOS



Promueve



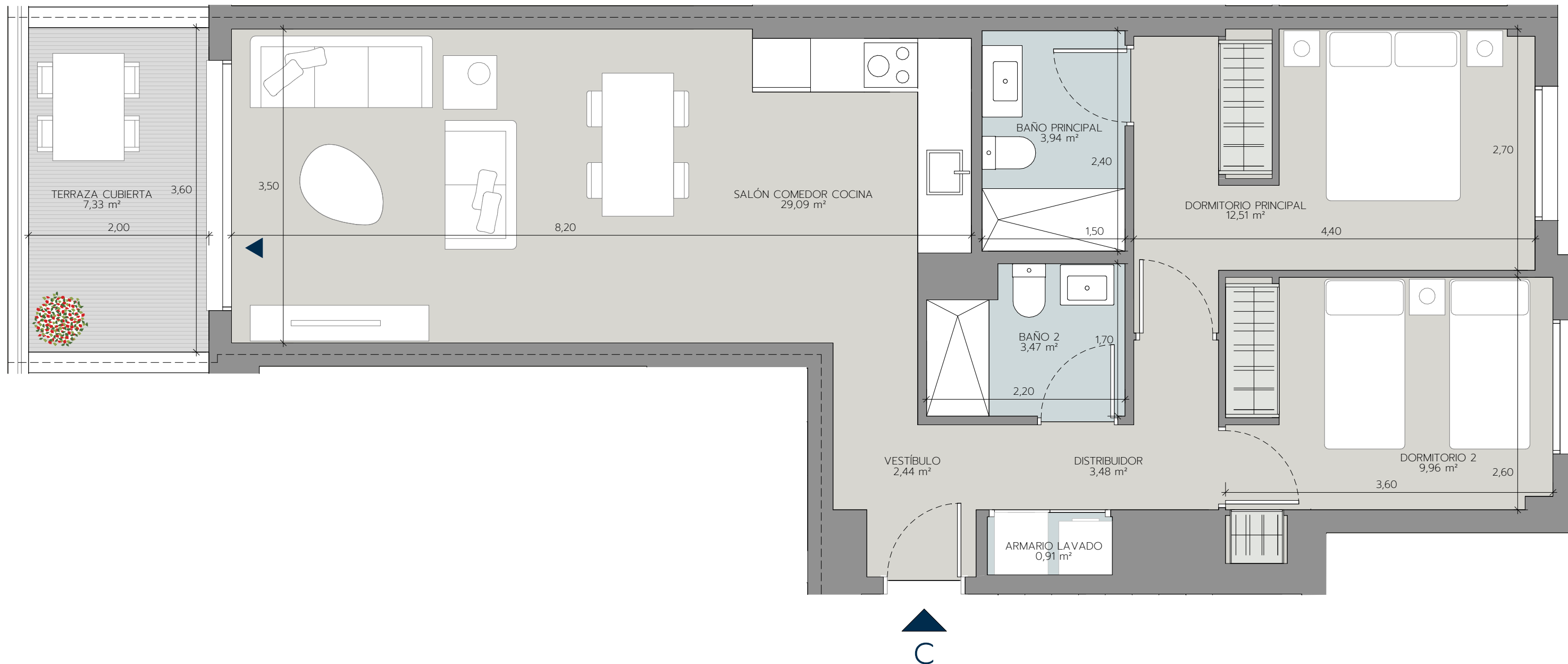
Comercializa



LAS IMÁGENES Y DATOS QUE SE PUBLICAN DE LA PROMOCIÓN CONSTITUYEN UNA SIMULACIÓN GRÁFICA DEL PROYECTO CONSTRUCTIVO QUE SE ENCUENTRA EN FASE DE PROYECTO BÁSICO

Promueve: ARQURA HOMES, Fondo de Activos Bancarios - N.I.F. V-88.359.286 - Domicilio Social: Calle Serrano Nº 88, Planta 4ª, 28006 Madrid - Inscrita en la C.N.M.V

Comercializa: AELCA Desarrollos Inmobiliarios, S.L. - N.I.F. B-86547627 - Domicilio Social: Calle Padilla Nº 30, 28006 Madrid - Inscrita en el Reg. Mercantil de Madrid, Tomo 30.289, folio 24, Sección 8, Hoja M-545161



AELI MIJAS

V2D.12

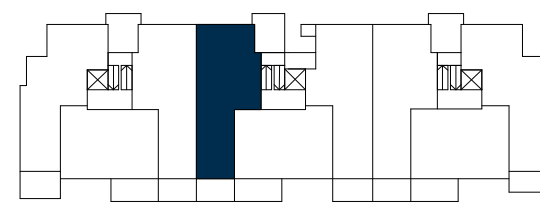
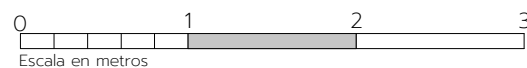
PORTAL 2 - PLANTA PRIMERA - C

Superficie Útil Interior	65,80 m ²
Superficie Útil Exterior Cubierta	7,33 m ²
Superficie Útil Total	73,13 m²
Superficie Útil Exterior Descubierta	0,00 m ²
Superficie Construida con Comunes	96,66 m²

La superficie construida incluye el 100% de los espacios exteriores cubiertos.

Superficies según Decreto 218/2005

Superficie Útil	69,46 m ²
Superficie Construida	92,32 m²



CAMINO LOS CAÑOS



Promueve



Comercializa

