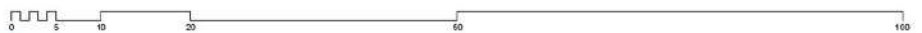




Célere ● CALA SERENA SUN Mijas Costa

Advertencia legal: La información que se muestra a continuación es una continuación de la información que se muestra en el Proyecto Básico del edificio y puede sufrir modificaciones por exigencias técnicas, ajustándose en todo caso al Proyecto de Ejecución. Las superficies son aproximadas y la ubicación de aparatos sanitarios, instalaciones y mobiliario, en el caso de incluirse, no necesariamente conforme al plano. Consulte en el punto de venta.
Legal notice: The information herein below is based on the Basic Project of the building and may be modified due to technical requirements, being adapted in all cases to the Execution Project. The surface areas are approximate and the location of bathroom fittings, facilities and furniture, if included, is not necessarily according to the building plan. Please consult our sales office.



c/ Sierra de Grazalema • Cala de Mijas, Málaga • 29649 • 900 10 20 80

viacelere.com

PLANTA BAJA
Nº Edición: V2.0
Fecha: ABRIL 2024

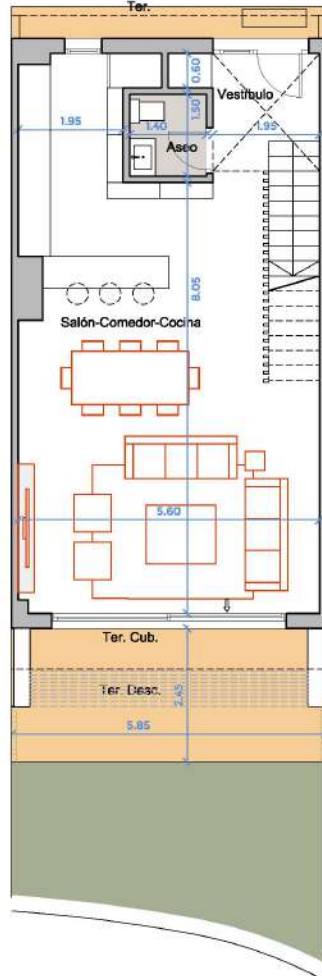
Célere

● CALA SERENA

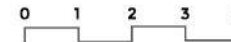
SUN

Mijas Costa

PLANTA BAJA



PLANTA PRIMERA



VIVIENDA TIPO A2

Nº Edición: V2.0
Fecha: ABRIL 2024

Plano de conjunto



Cuadro de superficies

PLANTA BAJA		54,00 m²
Vestibulo	3,80 m ²	
Salón-comedor-cocina	48,00 m ²	
Aseo	2,20 m ²	
PLANTA PRIMERA		52,00 m²
Dormitorio Principal	15,30 m ²	
Dormitorio 2	11,80 m ²	
Dormitorio 3	10,00 m ²	
Distribuidor	6,60 m ²	
Baño 1	4,50 m ²	
Baño 2	3,80 m ²	
ESCALERA		4,20 m²
EXTERIOR		16,90 m²
PLAZA APARCAMIENTO		12,50 m²

*Datos mínimos extraídos de la tipología representada

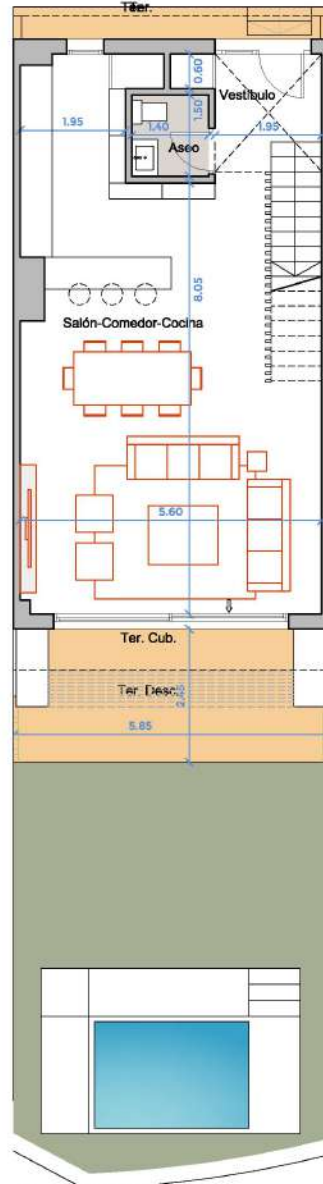
Superficie útil de vivienda:	110,20 m ²
Superficie útil de vivienda s/D.J.A. 218/2005:	118,65 m ²
Superficie útil de espacios exteriores:	16,90 m ²
Superficie construida de vivienda:	134,00 m ²
Superficie construida de vivienda c.c.:	137,00 m ²
Sup. construida de vivienda c.c. s/D.J.A. 218/2005:	151,34 m ²

Célere

● CALA SERENA SUN

Mijas Costa

PLANTA BAJA



PLANTA PRIMERA



Plano de conjunto

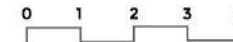


Cuadro de superficies

PLANTA BAJA	54,00 m²
Vestíbulo	3,80 m ²
Salón-comedor-cocina	48,00 m ²
Aseo	2,20 m ²
PLANTA PRIMERA	52,00 m²
Dormitorio Principal	15,30 m ²
Dormitorio 2	11,80 m ²
Dormitorio 3	10,00 m ²
Distribuidor	6,60 m ²
Baño 1	4,50 m ²
Baño 2	3,80 m ²
ESCALERA	4,20 m²
EXTERIOR	16,10 m²
PLAZA APARCAMIENTO	12,50 m²

*Datos mínimos extraídos de la tipología representada

Superficie útil de vivienda:	110,20 m ²
Superficie útil de vivienda s/D J.A. 218/2005:	118,25 m ²
Superficie útil de espacios exteriores:	16,10 m ²
Superficie construida de vivienda:	134,00 m ²
Superficie construida de vivienda c.c.:	137,00 m ²
Sup. construida de vivienda c.c. s/D J.A. 218/2005:	151,34 m ²



VIVIENDA TIPO A4

Nº Edición: V2.0

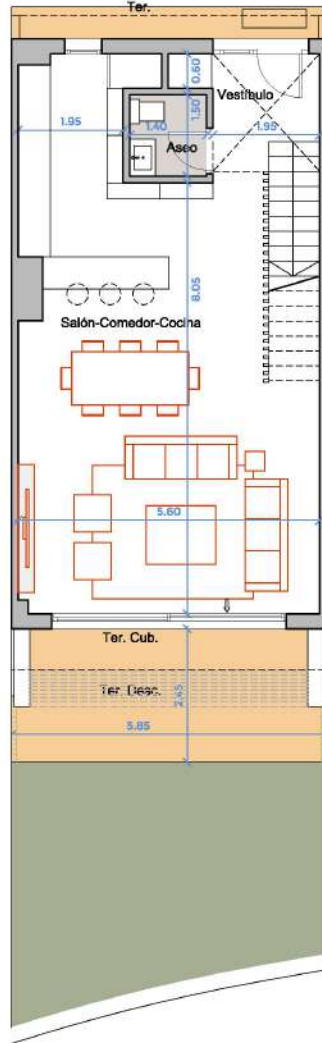
Fecha: ABRIL 2024

Célere

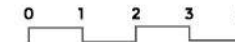
● CALA SERENA SUN

Mijas Costa

PLANTA BAJA



PLANTA PRIMERA



VIVIENDA TIPO A6

Nº Edición: V2.0

Fecha: ABRIL 2024

Plano de conjunto



Cuadro de superficies

PLANTA BAJA	54,00 m²
Vestibulo	3,80 m ²
Salón-comedor-cocina	48,00 m ²
Aseo	2,20 m ²
PLANTA PRIMERA	52,00 m²
Dormitorio Principal	15,30 m ²
Dormitorio 2	11,80 m ²
Dormitorio 3	10,00 m ²
Distribuidor	6,60 m ²
Baño 1	4,50 m ²
Baño 2	3,80 m ²
ESCALERA	4,20 m²
EXTERIOR	16,90 m²
PLAZA APARCAMIENTO	12,50 m²

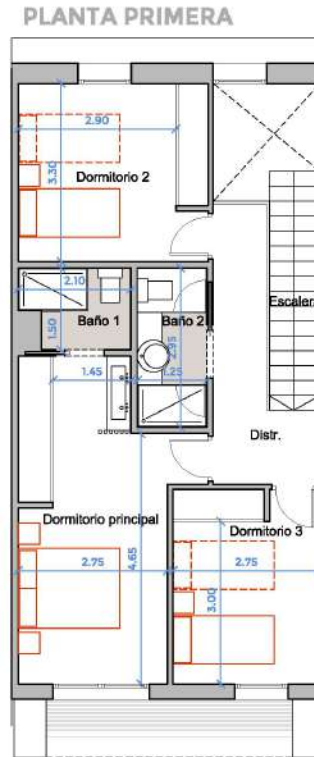
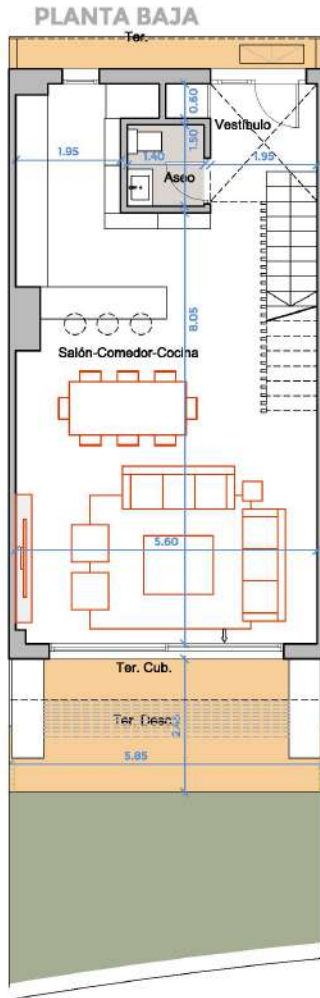
*Datos mínimos extraídos de la tipología representada

Superficie útil de vivienda:	110,20 m ²
Superficie útil de vivienda s/D.J.A. 218/2005:	118,65 m ²
Superficie útil de espacios exteriores:	16,90 m ²
Superficie construida de vivienda:	134,00 m ²
Superficie construida de vivienda c.c.:	137,00 m ²
Sup. construida de vivienda c.c. s/D.J.A. 218/2005:	151,34 m ²

Célere

● CALA SERENA SUN

Mijas Costa



Plano de conjunto

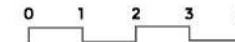


Cuadro de superficies

PLANTA BAJA		54,00 m²
Vestíbulo	3,80 m ²	
Salón-comedor-cocina	48,00 m ²	
Aseo	2,20 m ²	
PLANTA PRIMERA		52,00 m²
Dormitorio Principal	15,30 m ²	
Dormitorio 2	11,80 m ²	
Dormitorio 3	10,00 m ²	
Distribuidor	6,60 m ²	
Baño 1	4,50 m ²	
Baño 2	3,80 m ²	
ESCALERA		4,20 m²
EXTERIOR		15,60 m²
PLAZA APARCAMIENTO		12,50 m²

*Datos mínimos extraídos de la tipología representada

Superficie útil de vivienda:	110,20 m ²
Superficie útil de vivienda s/D.J.A. 218/2005:	118,00 m ²
Superficie útil de espacios exteriores:	15,60 m ²
Superficie construida de vivienda:	134,00 m ²
Superficie construida de vivienda c.c.:	137,00 m ²
Sup. construida de vivienda c.c. s/D.J.A. 218/2005:	151,34 m ²



VIVIENDA TIPO A7

Nº Edición: V2.0

Fecha: ABRIL 2024

Advertencia legal: La información que se muestra a continuación ha sido elaborada a partir del Proyecto de Ejecución del edificio y puede sufrir modificaciones por exigencias técnicas, ajustándose en todo caso a los planos as-built contenidos en el Libro del Edificio. Las superficies son aproximadas y la ubicación de aparatos sanitarios, instalaciones y mobiliario, en el caso de incluirse, no necesariamente conforme al plano. Consulte en el punto de venta.

Legal notice: The information shown below has been prepared according to the construction Project of the building and may be modified due to technical requirements. In any case conforming to the as-built plans contained in the Building Record. The surfaces are approximate and the location of sanitary equipment, facilities and furniture, in included, could not necessarily be according to the plan, check at the point of sale.

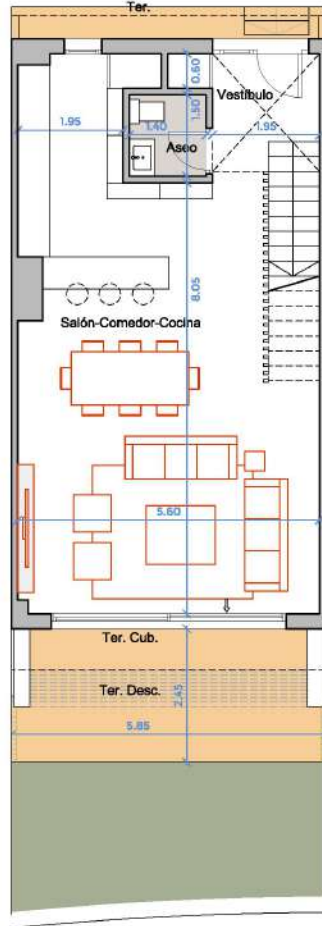
Célere

● CALA SERENA

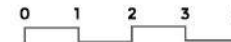
SUN

Mijas Costa

PLANTA BAJA



PLANTA PRIMERA



VIVIENDA TIPO A8

Nº Edición: V2.0

Fecha: ABRIL 2024

Plano de conjunto



Cuadro de superficies

PLANTA BAJA	54,00 m²
Vestibulo	3,80 m ²
Salón-comedor-cocina	48,00 m ²
Aseo	2,20 m ²
PLANTA PRIMERA	52,00 m²
Dormitorio Principal	15,30 m ²
Dormitorio 2	11,80 m ²
Dormitorio 3	10,00 m ²
Distribuidor	6,60 m ²
Baño 1	4,50 m ²
Baño 2	3,80 m ²
ESCALERA	4,20 m²
EXTERIOR	16,90 m²
PLAZA APARCAMIENTO	12,50 m²

*Datos mínimos extraídos de la tipología representada

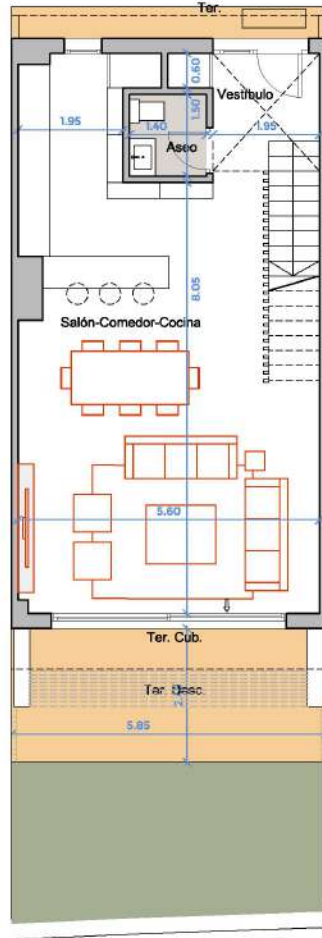
Superficie útil de vivienda:	110,20 m ²
Superficie útil de vivienda s/D.J.A. 218/2005:	118,65 m ²
Superficie útil de espacios exteriores:	16,90 m ²
Superficie construida de vivienda:	134,00 m ²
Superficie construida de vivienda c.c.:	137,00 m ²
Sup. construida de vivienda c.c. s/D.J.A. 218/2005:	151,34 m ²

Célere

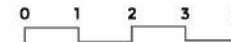
● CALA SERENA SUN

Mijas Costa

PLANTA BAJA



PLANTA PRIMERA



VIVIENDA TIPO B2

Nº Edición: V2.0
Fecha: ABRIL 2024

Plano de conjunto



Cuadro de superficies

PLANTA BAJA	54,00 m²
Vestíbulo	3,80 m ²
Salón-comedor-cocina	48,00 m ²
Aseo	2,20 m ²
PLANTA PRIMERA	52,00 m²
Dormitorio Principal	15,30 m ²
Dormitorio 2	11,80 m ²
Dormitorio 3	10,00 m ²
Distribuidor	5,60 m ²
Baño 1	4,50 m ²
Baño 2	3,80 m ²
ESCALERA	4,20 m²
EXTERIOR	17,10 m²
PLAZA APARCAMIENTO	12,50 m²

*Datos mínimos extraídos de la tipología representada

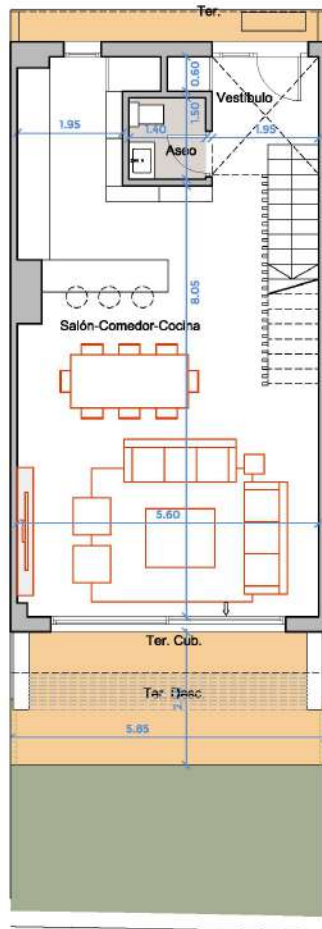
Superficie útil de vivienda:	110,20 m ²
Superficie útil de vivienda s/D.J.A. 218/2005:	118,75 m ²
Superficie útil de espacios exteriores:	17,10 m ²
Superficie construida de vivienda:	134,00 m ²
Superficie construida de vivienda c.c.:	137,00 m ²
Sup. construida de vivienda c.c. s/D.J.A. 218/2005:	151,34 m ²

Célere

● CALA SERENA SUN

Mijas Costa

PLANTA BAJA



PLANTA PRIMERA



Plano de conjunto

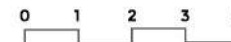


Cuadro de superficies

PLANTA BAJA	54,00 m²
Vestíbulo	3,80 m ²
Salón-comedor-cocina	48,00 m ²
Aseo	2,20 m ²
PLANTA PRIMERA	52,00 m²
Dormitorio Principal	15,30 m ²
Dormitorio 2	11,80 m ²
Dormitorio 3	10,00 m ²
Distribuidor	5,60 m ²
Baño 1	4,50 m ²
Baño 2	3,80 m ²
ESCALERA	4,20 m²
EXTERIOR	17,10 m²
PLAZA APARCAMIENTO	12,50 m²

*Datos mínimos extraídos de la tipología representada

Superficie útil de vivienda:	110,20 m ²
Superficie útil de vivienda s/D.J.A. 218/2005:	118,75 m ²
Superficie útil de espacios exteriores:	17,10 m ²
Superficie construida de vivienda:	134,00 m ²
Superficie construida de vivienda c.c.:	137,00 m ²
Sup. construida de vivienda c.c. s/D.J.A. 218/2005:	151,34 m ²



VIVIENDA TIPO B5

Nº Edición: V2.0

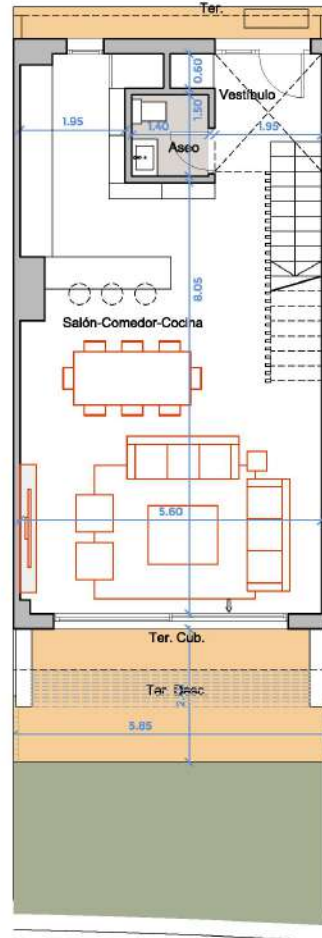
Fecha: ABRIL 2024

Célere

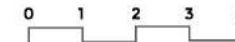
● CALA SERENA SUN

Mijas Costa

PLANTA BAJA



PLANTA PRIMERA



VIVIENDA TIPO B6

Nº Edición: V2.0

Fecha: ABRIL 2024

Plano de conjunto



Cuadro de superficies

PLANTA BAJA	54,00 m²
Vestíbulo	3,80 m ²
Salón-comedor-cocina	48,00 m ²
Aseo	2,20 m ²
PLANTA PRIMERA	52,00 m²
Dormitorio Principal	15,30 m ²
Dormitorio 2	11,80 m ²
Dormitorio 3	10,00 m ²
Distribuidor	5,60 m ²
Baño 1	4,50 m ²
Baño 2	3,80 m ²
ESCALERA	4,20 m²
EXTERIOR	17,10 m²
PLAZA APARCAMIENTO	12,50 m²

*Datos mínimos extraídos de la tipología representada

Superficie útil de vivienda:	110,20 m ²
Superficie útil de vivienda s/D.J.A. 218/2005:	118,75 m ²
Superficie útil de espacios exteriores:	17,10 m ²
Superficie construida de vivienda:	134,00 m ²
Superficie construida de vivienda c.c.:	137,00 m ²
Sup. construida de vivienda c.c. s/D.J.A. 218/2005:	151,34 m ²

Advertencia legal: La información que se muestra a continuación ha sido elaborada a partir del Proyecto de Ejecución del edificio y puede sufrir modificaciones por exigencias técnicas, ajustándose en todo caso a los planos as-built contenidos en el Libro del Edificio. Las superficies son aproximadas y la ubicación de aparatos sanitarios, instalaciones y mobiliario, en el caso de incluirse, no necesariamente conforme al plano. Consulte en el punto de venta.

Legal notice: The information shown below has been prepared according to the construction Project of the building and may be modified due to technical requirements. In any case conforming to the as-built plans contained in the Building Record. The surfaces are approximate and the location of sanitary equipment, facilities and furniture, in included, could not necessarily be according to the plan, check at the point of sale.

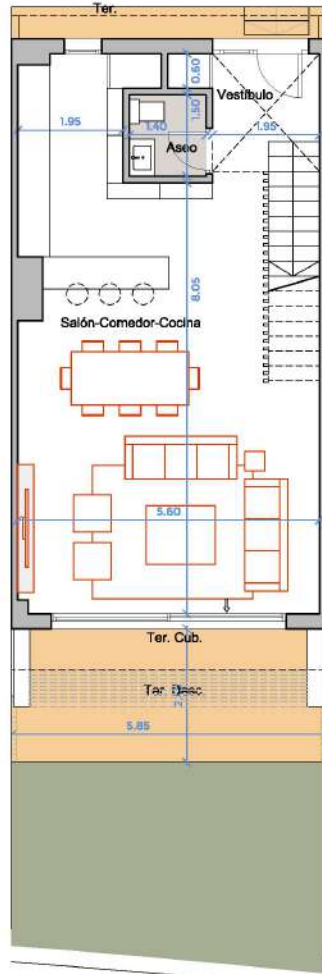
Célere

● CALA SERENA

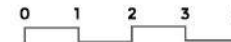
SUN

Mijas Costa

PLANTA BAJA



PLANTA PRIMERA



VIVIENDA TIPO B8

Nº Edición: V2.0
Fecha: ABRIL 2024

Plano de conjunto



Cuadro de superficies

PLANTA BAJA	54,00 m²
Vestibulo	3,80 m ²
Salón-comedor-cocina	48,00 m ²
Aseo	2,20 m ²
PLANTA PRIMERA	52,00 m²
Dormitorio Principal	15,30 m ²
Dormitorio 2	11,80 m ²
Dormitorio 3	10,00 m ²
Distribuidor	5,60 m ²
Baño 1	4,50 m ²
Baño 2	3,80 m ²
ESCALERA	4,20 m²
EXTERIOR	16,90 m²
PLAZA APARCAMIENTO	12,50 m²

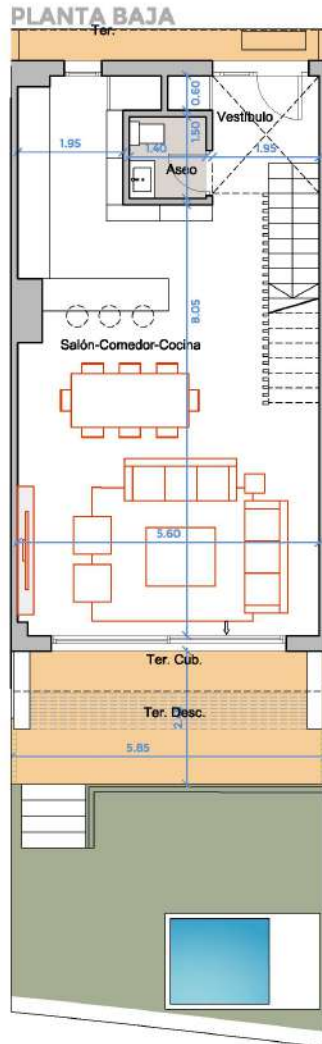
*Datos mínimos extraídos de la tipología representada

Superficie útil de vivienda:	110,20 m ²
Superficie útil de vivienda s/D.J.A. 218/2005:	118,65 m ²
Superficie útil de espacios exteriores:	16,90 m ²
Superficie construida de vivienda:	134,00 m ²
Superficie construida de vivienda c.c.:	137,00 m ²
Sup. construida de vivienda c.c. s/D.J.A. 218/2005:	151,34 m ²

Célere

● CALA SERENA SUN

Mijas Costa



Plano de conjunto

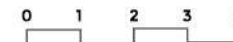


Cuadro de superficies

PLANTA BAJA		54,00 m²
Vestibulo	3,80 m ²	
Salón-comedor-cocina	48,00 m ²	
Aseo	2,20 m ²	
PLANTA PRIMERA		52,00 m²
Dormitorio Principal	15,30 m ²	
Dormitorio 2	11,80 m ²	
Dormitorio 3	10,00 m ²	
Distribuidor	5,60 m ²	
Baño 1	4,50 m ²	
Baño 2	3,80 m ²	
ESCALERA		4,20 m²
EXTERIOR		16,90 m²
PLAZA APARCAMIENTO		12,50 m²

*Datos mínimos extraídos de la tipología representada

Superficie útil de vivienda:	110,20 m ²
Superficie útil de vivienda s/D.J.A. 218/2005:	118,65 m ²
Superficie útil de espacios exteriores:	16,90 m ²
Superficie construida de vivienda:	134,00 m ²
Superficie construida de vivienda c.c.:	137,00 m ²
Sup. construida de vivienda c.c. s/D.J.A. 218/2005:	151,34 m ²



VIVIENDA TIPO B9

Nº Edición: V2.0

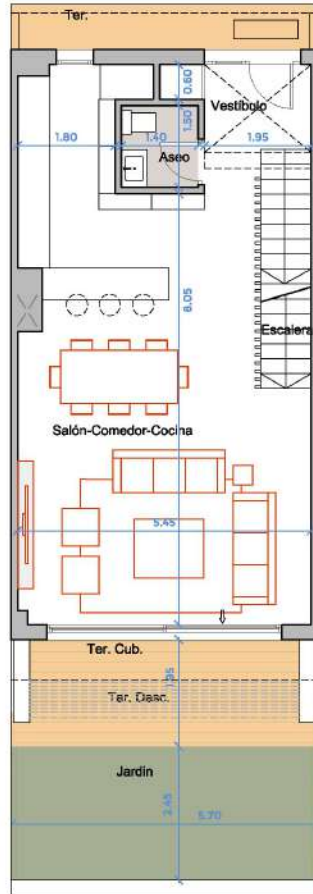
Fecha: ABRIL 2024

Célere

● CALA SERENA SUN

Mijas Costa

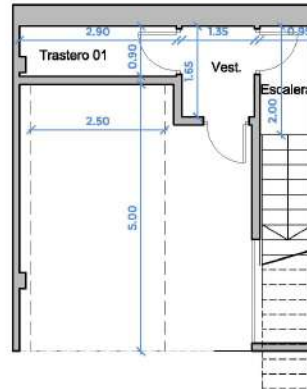
PLANTA BAJA



PLANTA PRIMERA



PLANTA SÓTANO

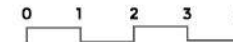


Plano de conjunto



Cuadro de superficies

PLANTA SÓTANO		2,30 m²
Vestíbulo	2,30 m ²	
PLANTA BAJA		51,80 m²
Vestíbulo	3,70 m ²	
Salón-comedor-cocina	45,90 m ²	
Aseo	2,20 m ²	
PLANTA PRIMERA		50,50 m²
Dormitorio Principal	14,60 m ²	
Dormitorio 2	11,30 m ²	
Dormitorio 3	10,00 m ²	
Distribuidor	6,70 m ²	
Baño 1	4,10 m ²	
Baño 2	3,80 m ²	
ESCALERA		11,70 m²
EXTERIOR		14,90 m²
TRASTERO		2,70 m²
PLAZA APARCAMIENTO		12,50 m²
<i>*Datos mínimos extraídos de la tipología representada</i>		
Superficie útil de vivienda:		116,30 m ²
Superficie útil de vivienda s/D.J.A. 218/2005:		123,75 m ²
Superficie útil de espacios exteriores:		14,90 m ²
Superficie construida de vivienda:		147,00 m ²
Superficie construida de vivienda c.c.:		150,00 m ²
Sup. construida de vivienda c.c. s/D.J.A. 218/2005:		165,51 m ²



VIVIENDA TIPO C6

Nº Edición: V2.0

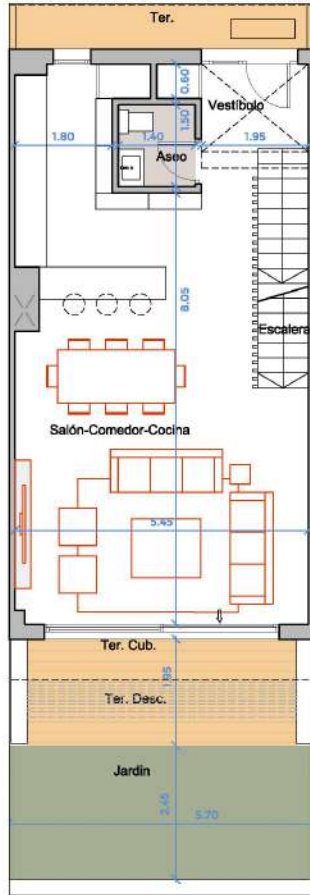
Fecha: ABRIL 2024

Célere

● CALA SERENA SUN

Mijas Costa

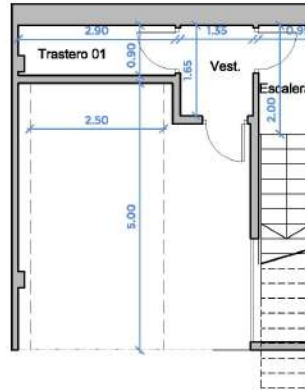
PLANTA BAJA



PLANTA PRIMERA



PLANTA SÓTANO

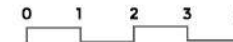


Plano de conjunto



Cuadro de superficies

PLANTA SÓTANO		2,30 m²
Vestibulo	2,30 m ²	
PLANTA BAJA		51,80 m²
Vestibulo	3,70 m ²	
Salón-comedor-cocina	45,90 m ²	
Aseo	2,20 m ²	
PLANTA PRIMERA		50,50 m²
Dormitorio Principal	14,60 m ²	
Dormitorio 2	11,30 m ²	
Dormitorio 3	10,00 m ²	
Distribuidor	6,70 m ²	
Baño 1	4,10 m ²	
Baño 2	3,80 m ²	
ESCALERA		11,70 m²
EXTERIOR		14,60 m²
TRASTERO		2,70 m²
PLAZA APARCAMIENTO		12,50 m²
<i>*Datos mínimos extraídos de la tipología representada</i>		
Superficie útil de vivienda:		116,30 m ²
Superficie útil de vivienda s/D.J.A. 218/2005:		123,60 m ²
Superficie útil de espacios exteriores:		14,60 m ²
Superficie construida de vivienda:		147,00 m ²
Superficie construida de vivienda c.c.:		150,00 m ²
Sup. construida de vivienda c.c. s/D.J.A. 218/2005:		165,51 m ²



VIVIENDA TIPO C7

Nº Edición: V2.0

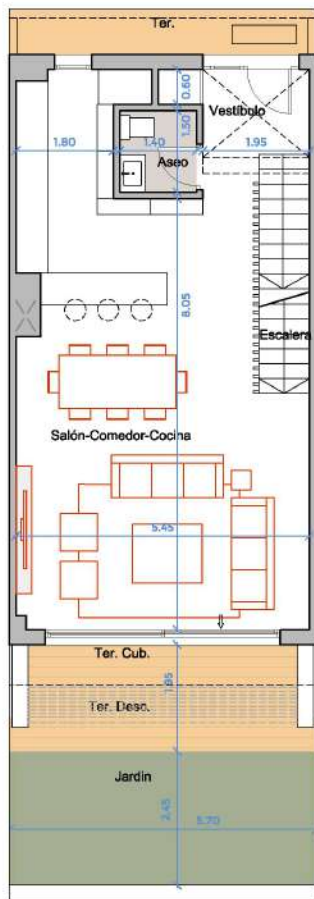
Fecha: ABRIL 2024

Célere

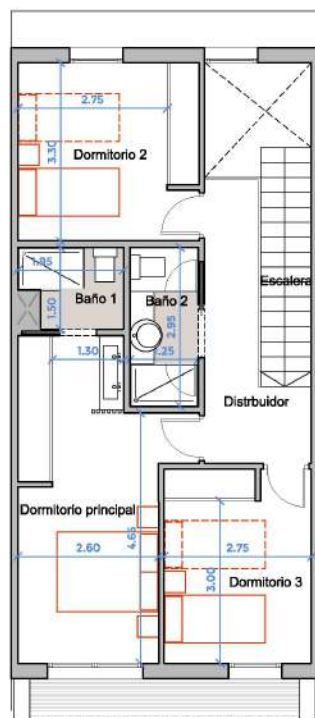
● CALA SERENA SUN

Mijas Costa

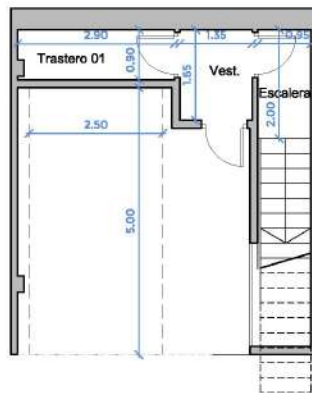
PLANTA BAJA



PLANTA PRIMERA



PLANTA SÓTANO

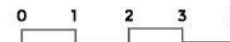


Plano de conjunto



Cuadro de superficies

PLANTA SÓTANO		2,30 m²
Vestibulo	2,30 m ²	
PLANTA BAJA		51,80 m²
Vestibulo	3,70 m ²	
Salón-comedor-cocina	45,90 m ²	
Aseo	2,20 m ²	
PLANTA PRIMERA		50,50 m²
Dormitorio Principal	14,60 m ²	
Dormitorio 2	11,30 m ²	
Dormitorio 3	10,00 m ²	
Distribuidor	6,70 m ²	
Baño 1	4,10 m ²	
Baño 2	3,80 m ²	
ESCALERA		11,70 m²
EXTERIOR		14,90 m²
TRASTERO		2,70 m²
PLAZA APARCAMIENTO		12,50 m²
<i>*Datos mínimos extraídos de la tipología representada</i>		
Superficie útil de vivienda:		116,30 m ²
Superficie útil de vivienda s/D.J.A. 218/2005:		123,75 m ²
Superficie útil de espacios exteriores:		14,90 m ²
Superficie construida de vivienda:		147,00 m ²
Superficie construida de vivienda c.c.:		150,00 m ²
Sup. construida de vivienda c.c. s/D.J.A. 218/2005:		165,51 m ²



VIVIENDA TIPO C8

Nº Edición: V2.0

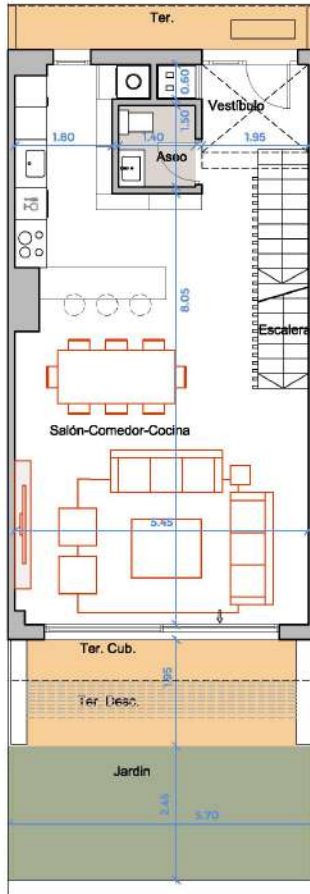
Fecha: ABRIL 2024

Célere

● CALA SERENA SUN

Mijas Costa

PLANTA BAJA



PLANTA PRIMERA



PLANTA SÓTANO

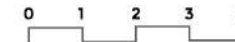


Plano de conjunto



Cuadro de superficies

PLANTA SÓTANO	7,20 m²
Vestibulo	2,30 m ²
Instalaciones	4,60 m ²
PLANTA BAJA	51,80 m²
Vestibulo	3,70 m ²
Salón-comedor-cocina	45,90 m ²
Aseo	2,20 m ²
PLANTA PRIMERA	50,50 m²
Dormitorio Principal	14,60 m ²
Dormitorio 2	11,30 m ²
Dormitorio 3	10,00 m ²
Distribuidor	6,70 m ²
Baño 1	4,10 m ²
Baño 2	3,80 m ²
ESCALERA	12,30 m²
EXTERIOR	14,60 m²
TRASTERO	2,60 m²
PLAZA APARCAMIENTO	12,50 m²
<i>*Datos mínimos extraídos de la tipología representada</i>	
Superficie útil de vivienda:	121,80 m ²
Superficie útil de vivienda s/D J.A. 218/2005:	129,10 m ²
Superficie útil de espacios exteriores:	14,60 m ²
Superficie construida de vivienda:	148,00 m ²
Superficie construida de vivienda c.c.:	151,00 m ²
Sup. construida de vivienda c.c. s/D J.A. 218/2005:	167,00 m ²



VIVIENDA TIPO E2

Nº Edición: V2.0

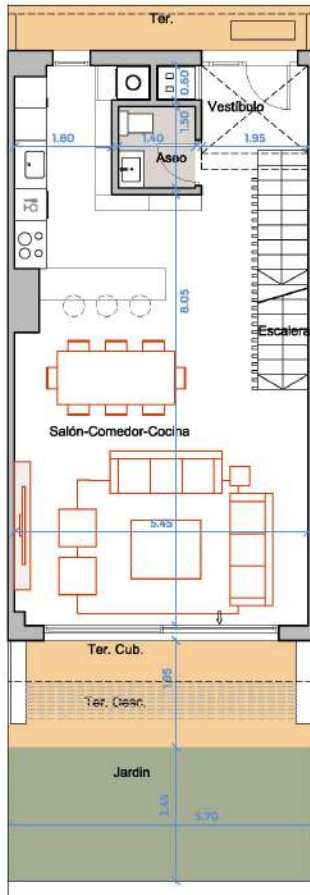
Fecha: ABRIL 2024

Célere

● CALA SERENA SUN

Mijas Costa

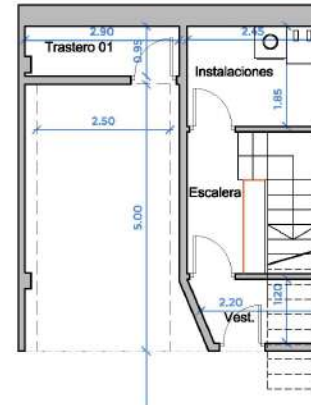
PLANTA BAJA



PLANTA PRIMERA



PLANTA SÓTANO

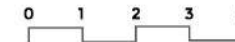


Plano de conjunto



Cuadro de superficies

PLANTA SÓTANO	7,20 m²
Vestibulo	2,30 m ²
Instalaciones	4,60 m ²
PLANTA BAJA	51,80 m²
Vestibulo	3,70 m ²
Salón-comedor-cocina	45,90 m ²
Aseo	2,20 m ²
PLANTA PRIMERA	50,50 m²
Dormitorio Principal	14,60 m ²
Dormitorio 2	11,30 m ²
Dormitorio 3	10,00 m ²
Distribuidor	6,70 m ²
Baño 1	4,10 m ²
Baño 2	3,80 m ²
ESCALERA	12,30 m²
EXTERIOR	14,90 m²
TRASTERO	2,60 m²
PLAZA APARCAMIENTO	12,50 m²
<i>*Datos mínimos extraídos de la tipología representada</i>	
Superficie útil de vivienda:	121,80 m ²
Superficie útil de vivienda s/D J.A. 218/2005:	129,25 m ²
Superficie útil de espacios exteriores:	14,90 m ²
Superficie construida de vivienda:	148,00 m ²
Superficie construida de vivienda c.c.:	151,00 m ²
Sup. construida de vivienda c.c. s/D J.A. 218/2005:	167,00 m ²



VIVIENDA TIPO E3

Nº Edición: V2.0

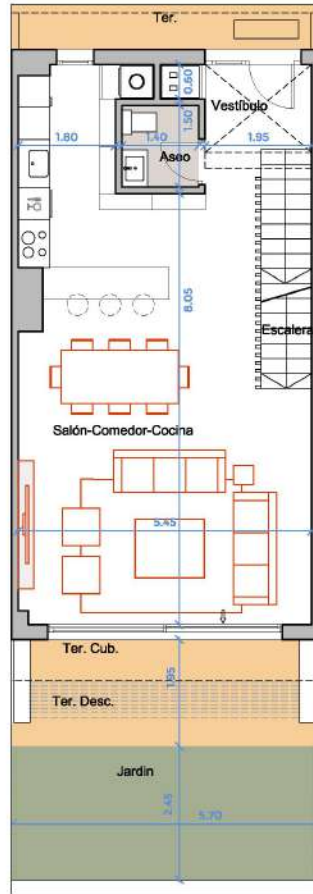
Fecha: ABRIL 2024

Célere

● CALA SERENA SUN

Mijas Costa

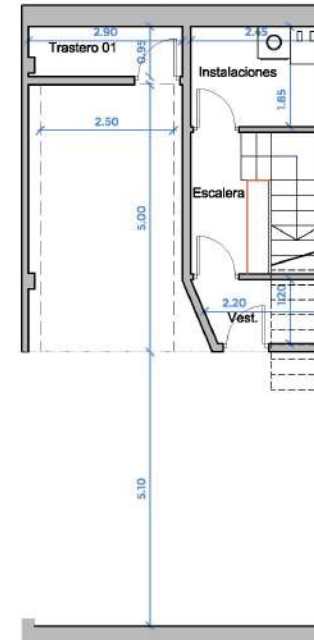
PLANTA BAJA



PLANTA PRIMERA



PLANTA SÓTANO

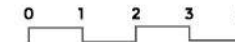


Plano de conjunto



Cuadro de superficies

PLANTA SÓTANO	7,20 m²
Vestibulo	2,30 m ²
Instalaciones	4,60 m ²
PLANTA BAJA	51,80 m²
Vestibulo	3,70 m ²
Salón-comedor-cocina	45,90 m ²
Aseo	2,20 m ²
PLANTA PRIMERA	50,50 m²
Dormitorio Principal	14,60 m ²
Dormitorio 2	11,30 m ²
Dormitorio 3	10,00 m ²
Distribuidor	6,70 m ²
Baño 1	4,10 m ²
Baño 2	3,80 m ²
ESCALERA	12,30 m²
EXTERIOR	14,90 m²
TRASTERO	2,60 m²
PLAZA APARCAMIENTO	12,50 m²
<i>*Datos mínimos extraídos de la tipología representada</i>	
Superficie útil de vivienda:	121,80 m ²
Superficie útil de vivienda s/D J.A. 218/2005:	129,25 m ²
Superficie útil de espacios exteriores:	14,90 m ²
Superficie construida de vivienda:	148,00 m ²
Superficie construida de vivienda c.c.:	151,00 m ²
Sup. construida de vivienda c.c. s/D J.A. 218/2005:	167,00 m ²



VIVIENDA TIPO E5

Nº Edición: V2.0

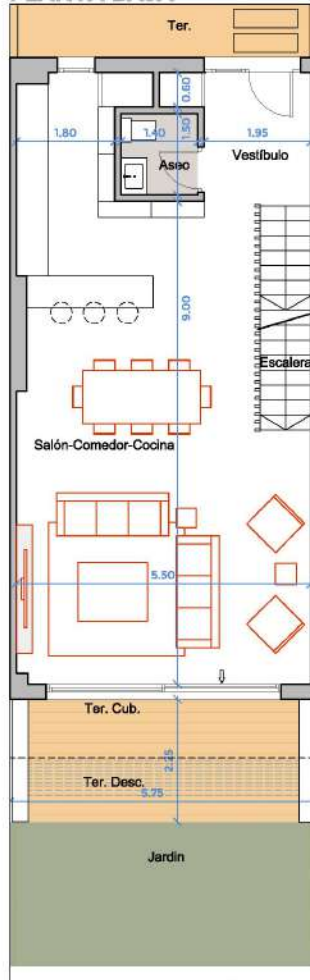
Fecha: ABRIL 2024

Célere

● CALA SERENA SUN

Mijas Costa

PLANTA BAJA



PLANTA PRIMERA



PLANTA SÓTANO

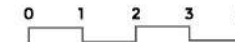


Plano de conjunto



Cuadro de superficies

PLANTA SÓTANO	6,20 m²
Vestíbulo	2,60 m ²
Instalaciones	3,60 m ²
PLANTA BAJA	57,60 m²
Vestíbulo	5,40 m ²
Salón-comedor-cocina	50,00 m ²
Aseo	2,20 m ²
PLANTA PRIMERA	65,40 m²
Dormitorio Principal	14,90 m ²
Dormitorio 2	11,30 m ²
Dormitorio 3	10,00 m ²
Dormitorio 4	10,00 m ²
Distribuidor	8,30 m ²
Baño 1	6,20 m ²
Baño 2	4,70 m ²
ESCALERAS	13,80 m²
EXTERIOR	16,90 m²
TRASTERO	3,40 m²
PLAZA APARCAMIENTO	12,50 m²
*Datos mínimos extraídos de la tipología representada	
Superficie útil de vivienda:	143,00 m ²
Superficie útil de vivienda s/D.J.A. 218/2005:	151,45 m ²
Superficie útil de espacios exteriores:	16,90 m ²
Superficie construida de vivienda:	167,00 m ²
Superficie construida de vivienda c.c.:	170,00 m ²
Sup. construida de vivienda c.c. s/D.J.A. 218/2005:	187,97 m ²



VIVIENDA TIPO G2

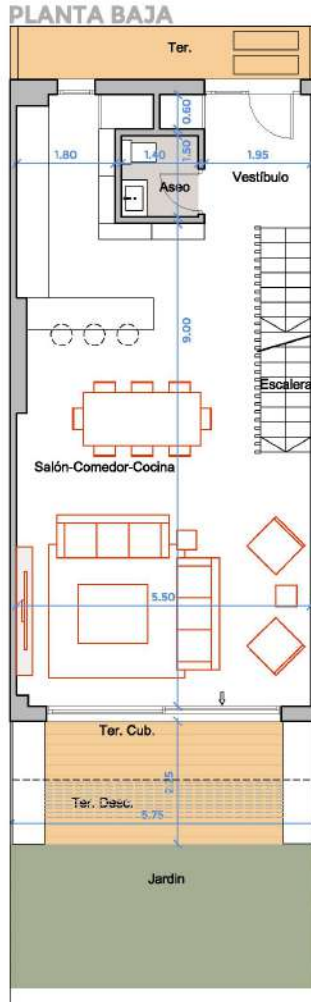
Nº Edición: V2.0

Fecha: ABRIL 2024

Célere

● CALA SERENA SUN

Mijas Costa

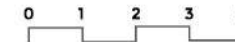


Plano de conjunto



Cuadro de superficies

PLANTA SÓTANO	6,20 m²
Vestibulo	2,60 m ²
Instalaciones	3,60 m ²
PLANTA BAJA	57,60 m²
Vestibulo	5,40 m ²
Salón-comedor-cocina	50,00 m ²
Aseo	2,20 m ²
PLANTA PRIMERA	65,40 m²
Dormitorio Principal	14,90 m ²
Dormitorio 2	11,30 m ²
Dormitorio 3	10,00 m ²
Dormitorio 4	10,00 m ²
Distribuidor	8,30 m ²
Baño 1	6,20 m ²
Baño 2	4,70 m ²
ESCALERAS	13,80 m²
EXTERIOR	15,60 m²
TRASTERO	3,40 m²
PLAZA APARCAMIENTO	12,50 m²
*Datos mínimos extraídos de la tipología representada	
Superficie útil de vivienda:	143,00 m ²
Superficie útil de vivienda s/D.J.A. 218/2005:	150,80 m ²
Superficie útil de espacios exteriores:	15,60 m ²
Superficie construida de vivienda:	167,00 m ²
Superficie construida de vivienda c.c.:	170,00 m ²
Sup. construida de vivienda c.c. s/D.J.A. 218/2005:	187,97 m ²



VIVIENDA TIPO G4

Nº Edición: V2.0

Fecha: ABRIL 2024