

ipanelma

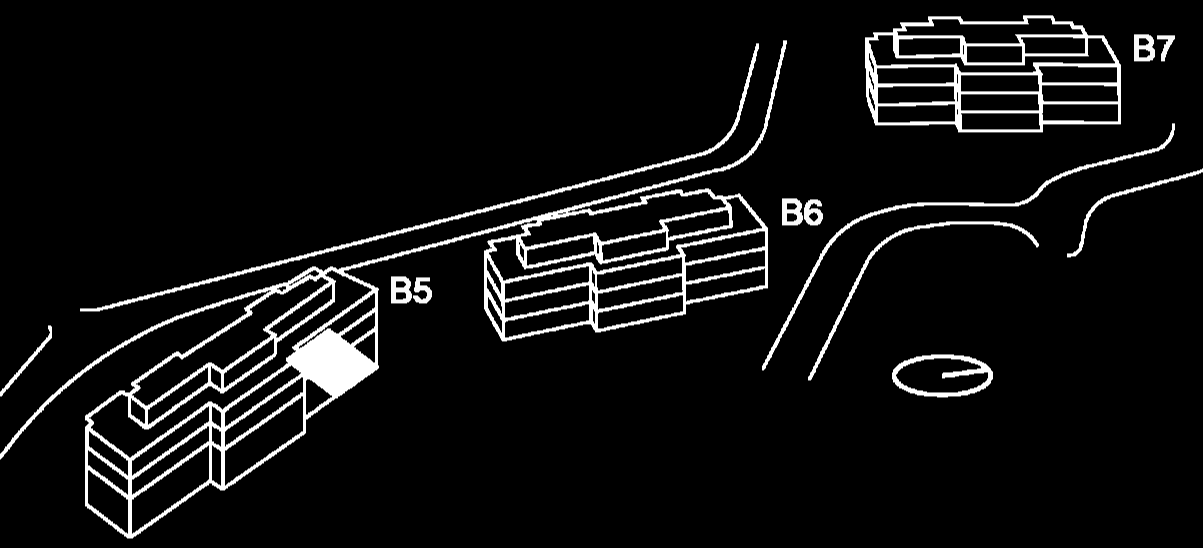
by Kronos Homes

520C

BLOQUE 05

3 Dormitorio/s
2 Baño/s
1 Terraza/s

Superficie útil:
111,30m²



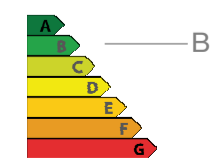
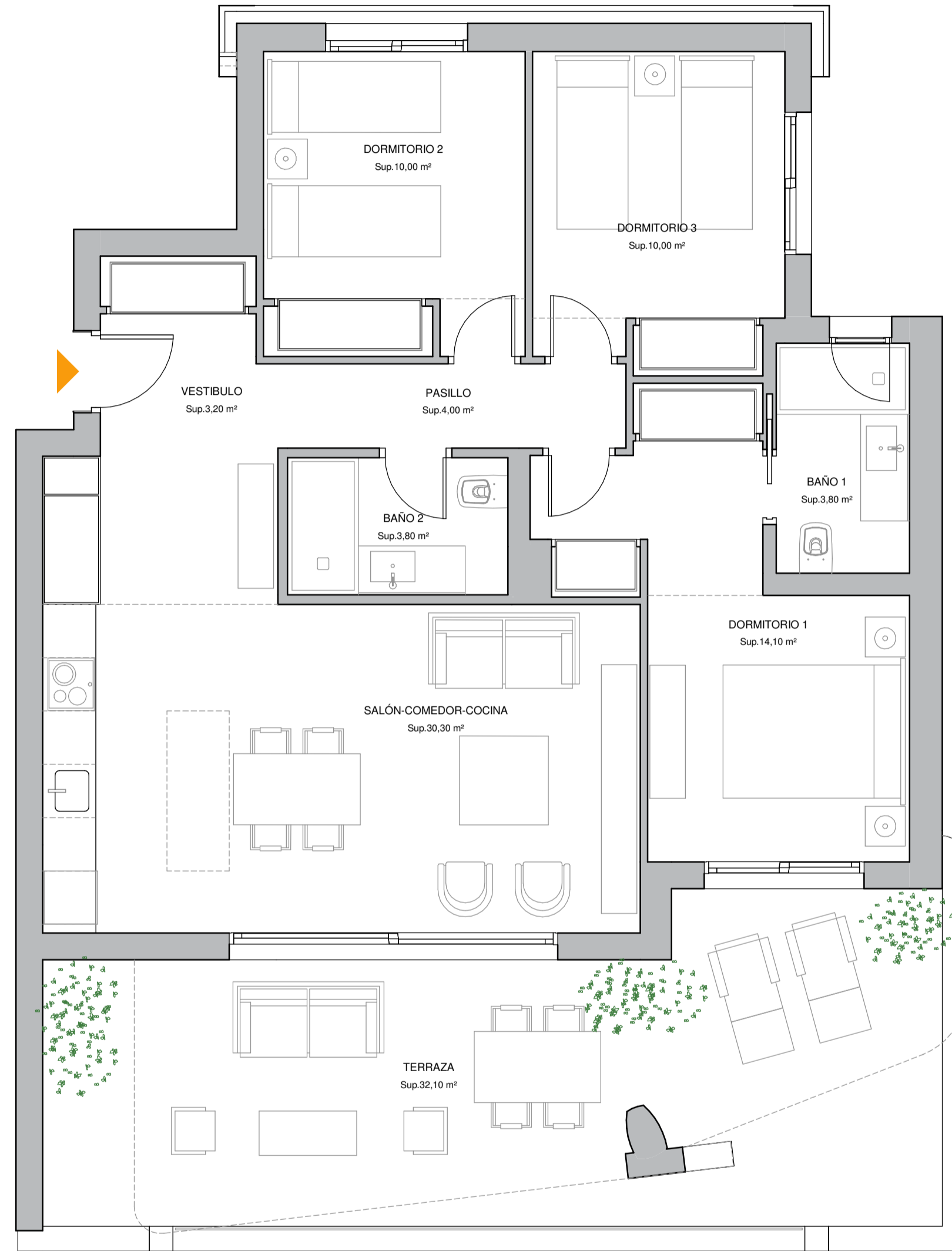
SUPERFICIES APROXIMADAS:

	SUP. DE PROYECTO	DECRETO 218/2005
Superfici útil interior	79,20m ²	
Superfici de terraza	32,10m ²	
Total superficie útil	111,30m ²	87,12m ²
<i>*Incluye útil interior y útil terrazas.</i>		
Total superficie construida	143,22m ²	103,49m ²
<i>*Incluye construida interior, de terraza y zona común proporcional.</i>		

Versión: 28/02/22



KRONOSHOMES



**El presente plano es un avance de proyecto y es orientativo, no constituye documento contractual; sujeto a modificaciones por exigencias técnicas, jurídicas o administrativas derivadas de la obtención de todos los permisos y licencias reglamentarios, así como las necesidades constructivas o de diseño derivadas del desarrollo del proyecto y la Dirección de Obra. Las superficies útiles tienen carácter provisional hasta la obtención de la correspondiente Licencia de Obras. La jardinería, el mobiliario urbano y el amueblamiento es ficticio, teniendo validez únicamente a efectos decorativos*

