

TARAY

RESIDENCES

Taray es más que un hogar;  
es la puerta de entrada  
a una vida extraordinaria.



**1**

el proyecto

**3**

planos

apartamentos

**2**

ubicación

**4**



el proyecto



# el proyecto

En una ubicación privilegiada en la Costa del Sol, Taray Residences presenta una excepcional colección de 21 viviendas, que combinan a la perfección confort y exclusividad en medio de un clima privilegiado.

Esta moderna promoción compuesta por 21 viviendas de 2 y 3 dormitorios. Las viviendas de la planta baja cuentan con hermosos jardines y todos los apartamentos disfrutan de maravillosas terrazas.





apartamentos



# apartamentos

Todos los apartamentos son amplios y luminosos. Las cocinas abiertas conectan con amplias zonas de estar, los grandes ventanales inundan los interiores de luz natural, invitando a disfrutar de las cautivadoras vistas al exterior.

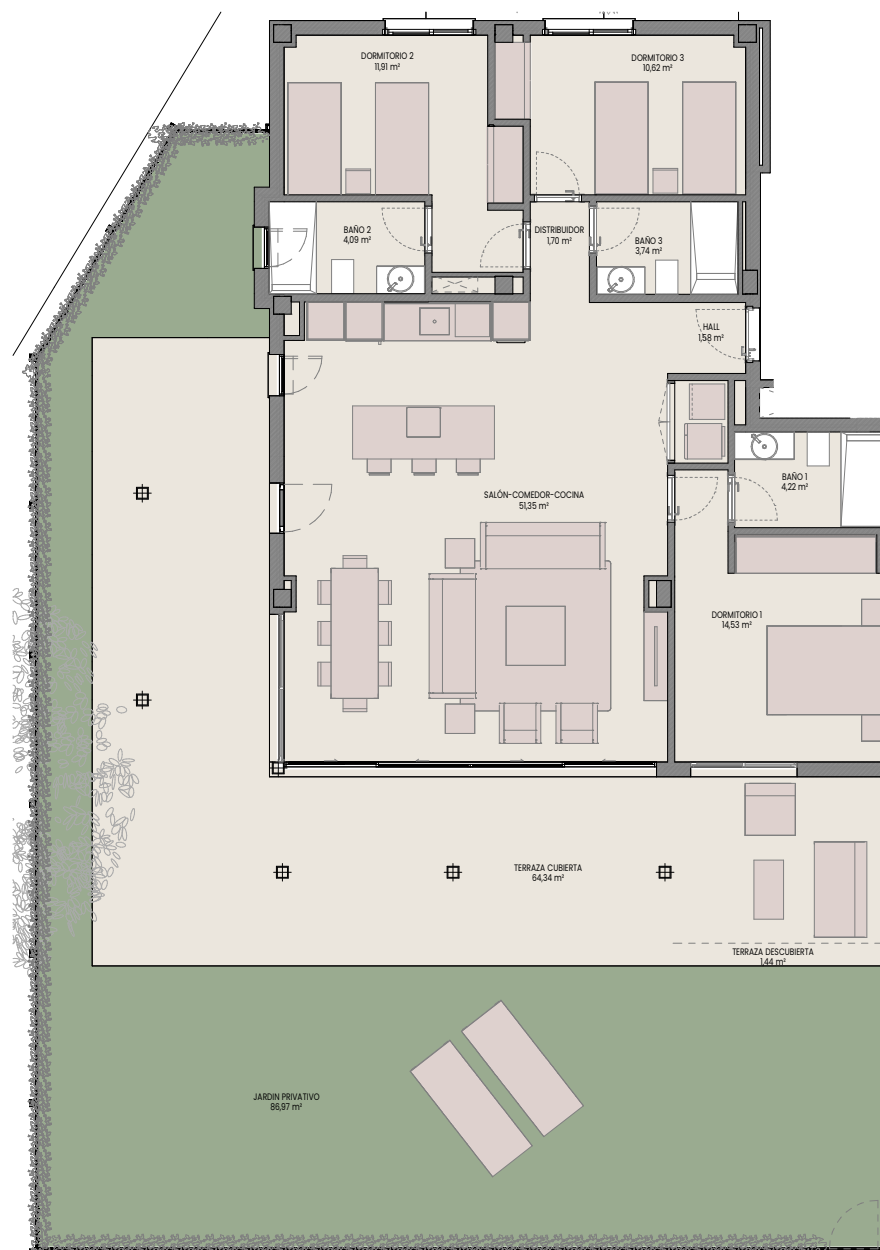
El residencial se encuentra en una comunidad cerrada y segura, que ofrece la tranquilidad y privacidad que necesitas.

Taray Residences cuenta con amplios jardines perfectos para desconectar de la rutina y una piscina diseñada con muy buen gusto.



planos

# apartamentos



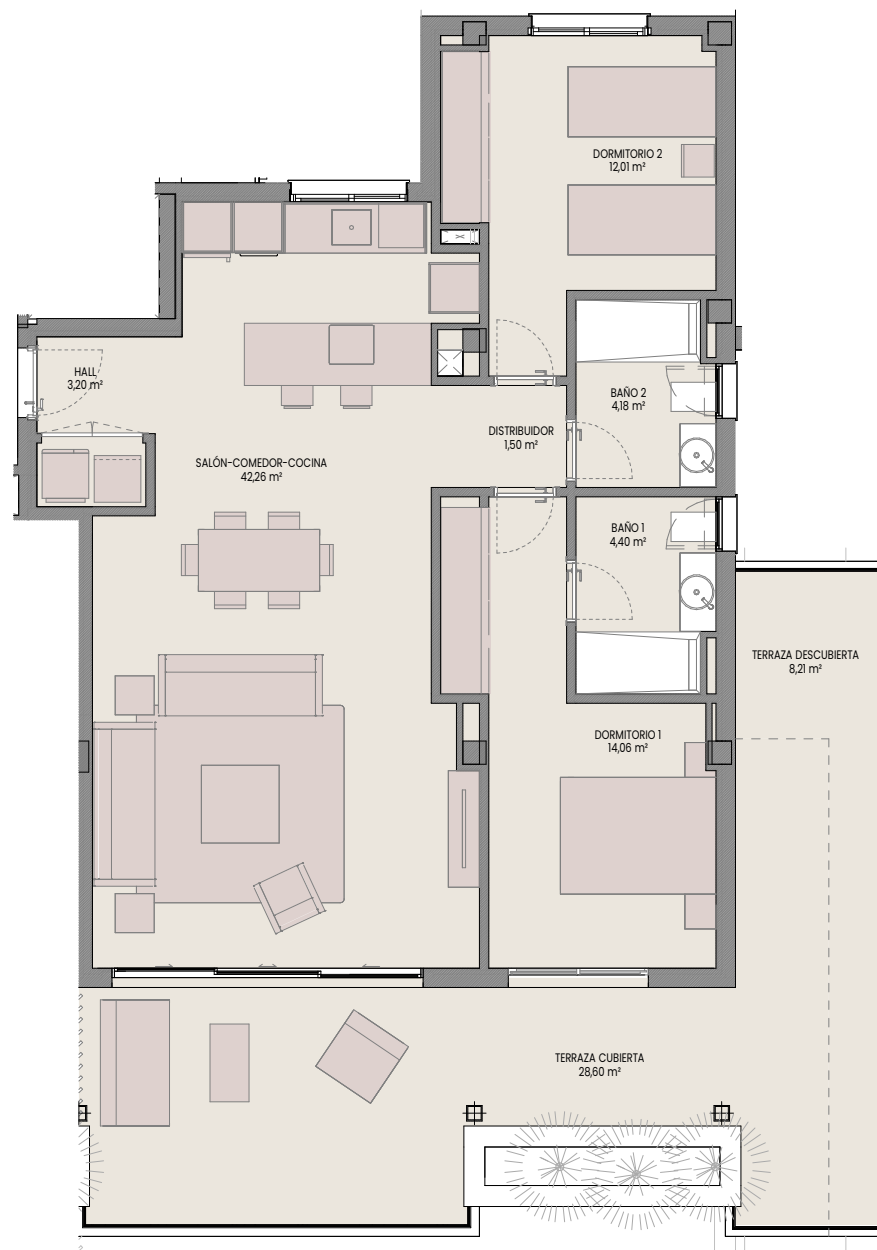
103,74 m<sup>2</sup> Superficie útil del apartamento

65,78 m<sup>2</sup> Superficie útil de la terraza

86,97 m<sup>2</sup> Superficie útil del jardín

119,71 m<sup>2</sup> Superficie construida del apartamento

# primera planta

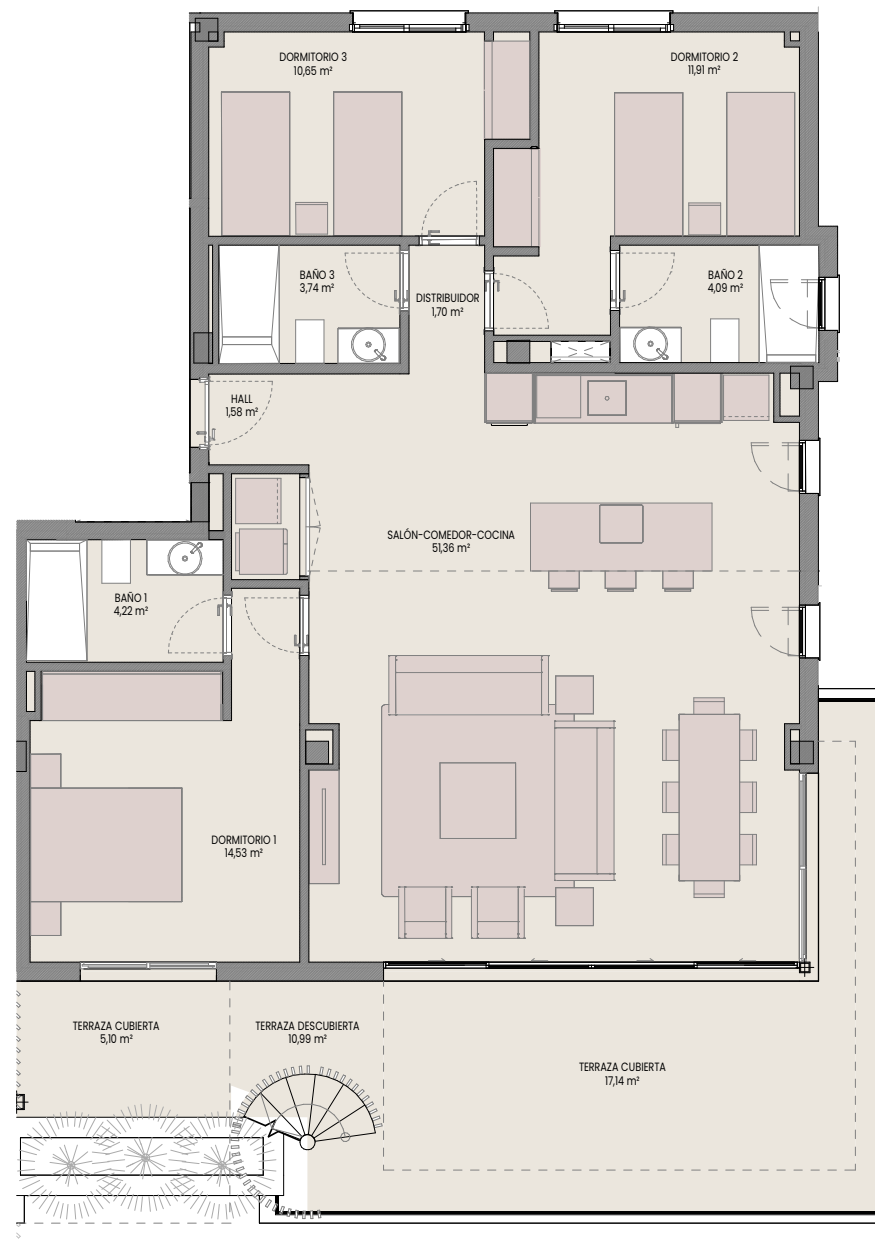
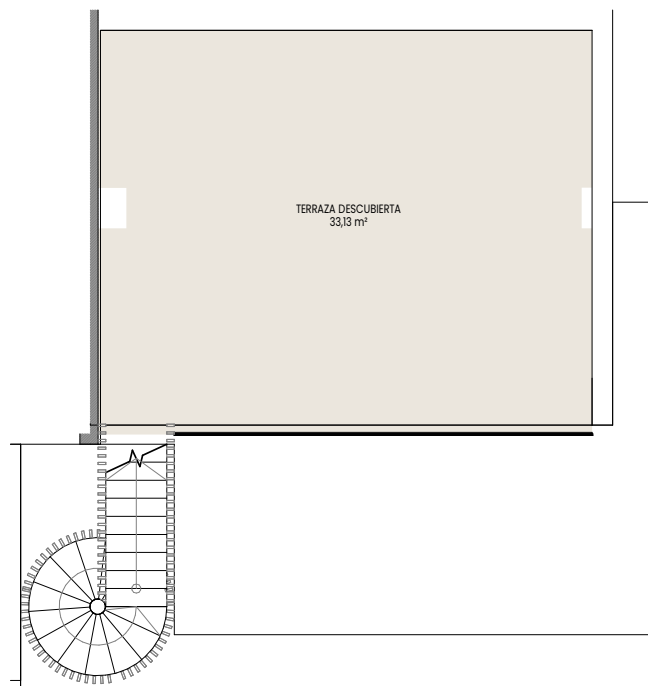


81,61 m<sup>2</sup> Superficie útil del apartamento

36,81 m<sup>2</sup> Superficie útil de la terraza

95,37 m<sup>2</sup> Superficie construida del apartamento

# ático dúplex



103,78 m<sup>2</sup> Superficie útil del apartamento

66,36 m<sup>2</sup> Superficie útil de la terraza

119,74 m<sup>2</sup> Superficie construida del apartamento





ubicación





# TARAY

RESIDENCES

# ubicación

Situado entre Marbella y Estepona, Los Flamingos se encuentra en la Nueva Milla de Oro con todo tipo de servicios al alcance que la convierten en una ubicación inmejorable.

A menos de un minuto disfrutarás de una zona natural exclusiva, con zonas verdes por las que pasear junto a un precioso lago que además tiene un estupendo campo de Golf alrededor. A tan sólo 5 minutos en coche encontrarás varios supermercados, restaurantes, estaciones de servicio, el centro médico y la posibilidad de disfrutar de otros muchos servicios. Otra de sus ventajas es su cercanía al mar mediterráneo , a 8 minutos de distancia tendrás la playa más cercana.

Gracias a su cercanía a vías importantes, como la A-7 o la A-P7, el acceso a destinos como Marbella, Gibraltar y el Aeropuerto Internacional de Málaga es fácil.



playa

6 min



supermercado

3 min



colegio

5 min



centro médico

4 min



golf

1 min



Distancia en coche





## ISMAEL MÉRIDA ARQUITECTOS

En sus 28 años de trayectoria, el estudio de arquitectura de Ismael Mérida ha buscado dos cosas: la libertad creativa y la comodidad del cliente. Y lo ha logrado a través de la escucha y el diálogo con el otro, que es lo que le lleva a inspirarse y a buscar nuevas fórmulas constructivas desde la realidad misma.

Ismael Mérida Arquitectos está formado por un equipo de profesionales y colaboradores que proporcionan un alto nivel de especialización y coordinación de cada fase del proyecto, buscando realizar cualquier tipo de proyecto con un riguroso sistema de control interno y de tiempo de entrega, siempre con un objetivo en mente: comprender el sueño del cliente y crear Arquitectura.



Fundado en 1996, nos dedicamos desde entonces a la gestión de solares y promoción inmobiliaria en las zonas de Marbella, Estepona, Benahavis, Sotogrande y la Costa Azul Francesa.

Dirigimos proyectos desde su inicio, seleccionando equipos de diseño, apoyando la definición del proyecto y defendiendo la mejor opción para su ejecución a nivel técnico, económico y estético.

Nuestro objetivo es construir un estilo de vida, el sueño de cada uno de nuestros clientes. Un equipo multidisciplinar y eficiente, respaldado por nuestro grupo, ha contribuido de manera especial a posicionarnos como un grupo empresarial de referencia, ligado al lujo y la alta calidad en nuestros proyectos.



La historia de Realco se remonta al año 2006, y hoy podemos enorgullecernos de ser uno de los mayores y más sólidos promotores inmobiliarios de Lituania y España. Sólidas tradiciones empresariales, integración de tecnologías innovadoras en los procesos de trabajo y un equipo de especialistas profesionales formado con un propósito claro nos han ayudado a alcanzar nuestros objetivos y obtener un nombre de confianza.

Realco construye y desarrolla proyectos residenciales, públicos y comerciales. Durante la creación de edificios y espacios, prestamos mucha atención a su armonía con el entorno y la infraestructura local. No solo nos preocupan los acontecimientos actuales, sino también las perspectivas a largo plazo, por lo que invertimos en materiales de calidad y soluciones arquitectónicas integrales que ayudan a que cada proyecto se convierta en una parte integral de la ciudad.



MxM Group nació en 2009 ofreciendo, en su origen, servicios de comercialización y gestión de activos para las principales entidades bancarias.

En los 15 años de trayectoria, hemos evolucionado, ampliando nuestros servicios y ámbitos de actividad hacia la comercialización de obra nueva y la gestión de activos singulares, lo que nos ha llevado a convertirnos en una comercializadora de referencia en toda Andalucía.

# contacto

Para más información  
contacta con nosotros en:

+34 673 399 453

+34 952 783 531

[info@mxmrealestate.com](mailto:info@mxmrealestate.com)

