



ARUNA

CABOPINO GOLF

MEMORIA DE CALIDADES



MEMORIA DE CALIDADES ARUNA

VIVIENDA

Estructura

La cimentación y la estructura se realizan en hormigón armado cumpliendo la normativa. Un Organismo de Control Técnico (OCT) independiente, asegura la correcta ejecución de la estructura.

Fachadas

La fachada se termina con un revestimiento en color blanco excepto algunas zonas como torreones en color tostado en su cara exterior, dotándola de doble capa de aislamiento térmico/acústico sobre ladrillo cerámico o bloqué de hormigón, rematada interiormente con tabiquería de yeso laminado sobre perfilaría galvanizada. En terrazas, petos acristalados. En terrazas al jardín se coloca una tira LED de iluminación indirecta.

Cubiertas

Las cubiertas planas se impermeabilizan a base de doble lámina, garantizando su estanqueidad y estarán acabadas según el uso al que estén destinadas. Se dotarán de doble placa de aislamiento térmico aquellas sobre zonas vivideras, lo que mejora considerablemente el confort interior.

Carpintería exterior

La carpintería exterior se realiza en aluminio lacado y/o PVC con rotura de puente térmico con doble acristalamiento con cámara para ofrecer el máximo confort térmico y acústico. Se instalarán persianas en dormitorios.





INTERIORES

Separación entre viviendas y tabiquería

La separación entre viviendas se ejecuta con fábrica cerámica trasdosada por ambas caras con aislamiento y placa de yeso laminado, con aislamiento acústico a ambos lados. La separación entre viviendas y zonas comunes se realiza con tabiquería cerámica trasdosada con aislamiento y placa de yeso laminado hacia el interior de la vivienda y revestida con yeso hacia las zonas comunes. La distribución interior de las viviendas se ejecuta con tabiques autoportantes de placa de yeso laminado sobre perfilera galvanizada, con alma de aislamiento en separación de espacios de distinto uso.

Carpintería interior

La puerta de acceso a la vivienda es blindada, terminada interiormente en blanco con diseño acorde al resto de la carpintería interior. Las puertas de paso y frentes de armario son lisas acabadas en color "nude" (código RAL - NCS S 1502-Y20R).

Los dormitorios están dotados de armarios modulares con puertas en acabado a juego con las puertas de paso. Interiormente se rematan con balda en altillo, barra de colgar y cajoneras. Los interiores de armarios van en forrados con un acabado en melamina efecto madera. Las puertas serán abatibles o correderas según el tamaño del dormitorio.

Salón-cocina, dormitorios y distribuidores

El pavimento en estas zonas es gres porcelánico gran formato. 75 x 75 o similar. Este pavimento se remata con rodapié ajuego con carpintería interior. Los paramentos verticales están acabados en pintura plástica lisa. Todas las estancias cuentan con falso techo. En el salón se diseña la zona estancial, ambientada con luces led y combinación de alturas en falso techo. Foseado con iluminación en salones y en el hall de las viviendas con hall independiente. En dormitorios foseado perimetral con luces LED.

Cocina

La cocina se entrega amueblada con muebles altos y bajos, y encimera extraplana de material porcelánico; equipada con inducción, horno-microondas, lavavajillas y frigorífico marca Miele o similar. Se instala fregadero bajo encimera y grifería filtrante monomando. Los electrodomésticos van panelados. En la cocina, el frente entre mueble alto y bajo se termina en una combinación de revestimiento igual al de la encimera y pintura plástica en el resto de los paramentos. En el tendadero se incluye lavasecadora. Los techos van acabados en pintura plástica.

Baños

Incluyen mueble de baño en todos ellos. Las paredes de ambos se realizan en gres porcelánico. Ambos baños cuentan con espejos retroiluminados sobre lavabo. Las griferías son tipo monomando cromado de alta calidad Hansgrohe o similar.

Espacios exteriores

Las terrazas se terminan con acabado de gres porcelánico antideslizante de gran formato igual que el del interior de la vivienda. Los jardines privados se terminan con una combinación de terreno vegetal y gres porcelánico antideslizante en un formato más reducido. Los solárium se terminan con el mismo acabado de gres porcelánico antideslizante.





INSTALACIONES

Fontanería y aparatos sanitarios

La instalación de fontanería tiene llave de corte general en cada vivienda y en las dependencias húmedas (cocinas y baños). Las terrazas y jardines privados tienen toma de agua. El inodoro es de material cerámico de la marca Villeroy Bosch o similar. Los baños van equipados con bañera o plato de ducha en función de lo que permita la superficie y/o distribución de estos y con mampara. Sanitario suspendido en baño principal.

Climatización, calefacción y agua caliente

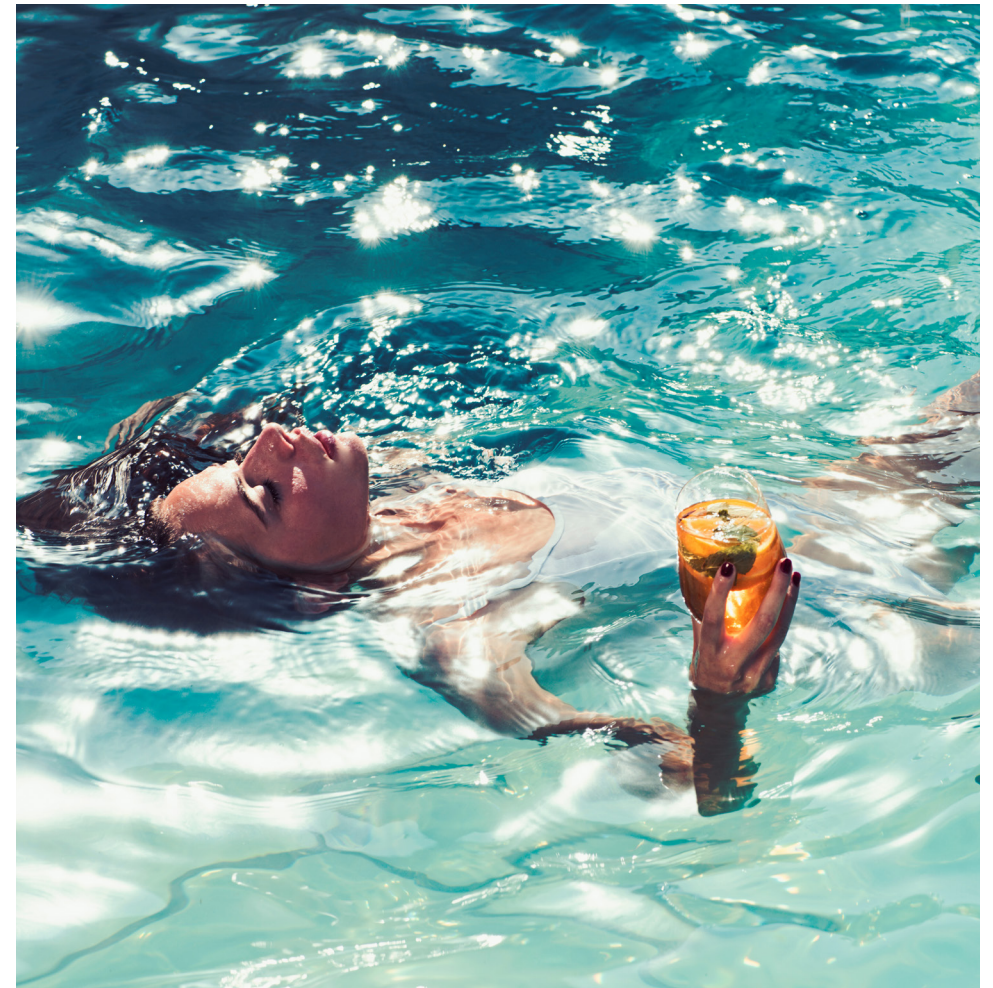
Producción de agua caliente sanitaria mediante Aerotermia. Se incluyen paneles fotovoltaicos para el gasto de energía de las zonas comunes.

La climatización de las viviendas se ejecuta mediante suelo radiante por agua. La climatización de la vivienda se complementa con sistema de aire acondicionado por conductos con rejilla de ventilación en salón y dormitorios con tecnología Airzone.

Instalación de electricidad y telecomunicaciones

Instalación de electricidad según el Reglamento Electrotécnico de Baja Tensión e instalación de telecomunicaciones según el Reglamento de Infraestructuras, con toma de televisión y teléfono en salón, cocina y dormitorios.

Mecanismos eléctricos con tomas de corriente USB en cada estancia. Videoportero de acceso general a la finca y portero en acceso a cada portal.



ZONAS COMUNES

Plantas bajo rasante

Instalación de ventilación forzada y protección contra incendios. La puerta de acceso de garaje es metálica y está motorizada comando a distancia. Preinstalación de cargador para vehículos eléctricos en cada plaza de aparcamiento.

Portales y escaleras

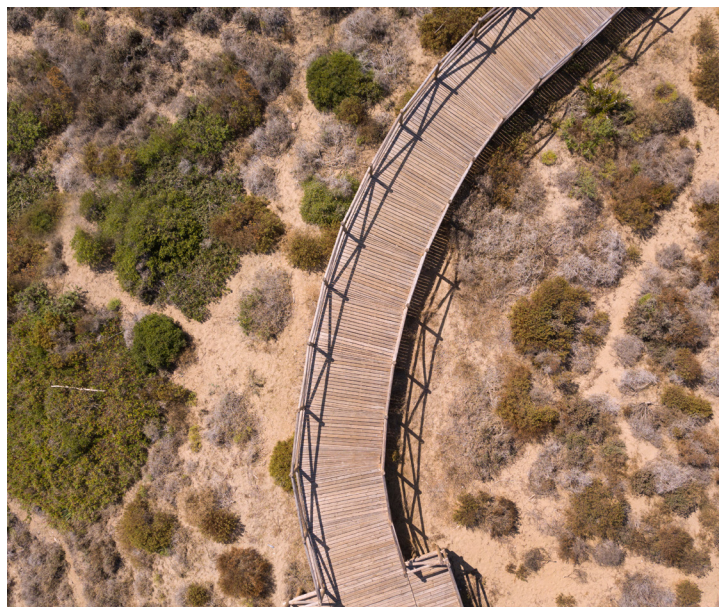
Los portales de las viviendas están diseñados con una combinación de materiales que le confieren un aspecto actual y moderno.

Las escaleras generales se realizan con peldaños y rellanos de piedra artificial y paramentos verticales en pintura plástica. Instalación de iluminación led en portales, escaleras, vestíbulos de ascensor y zona de garaje con encendido mediante detector de presencia. Ascensores para 6 personas, 450 kg.

Urbanización

Urbanización cerrada perimetralmente con peto y valla de 210cm. Zonas comunes ajardinadas y estanciales con distintos ambientes. Dos piscinas de agua salina rodeadas de zonas de solárium ejecutadas en tarima de madera tecnológica o tarima de bambú.

Un Club Social y Gimnasio completan el equipamiento de zonas comunes. Club social, gimnasio y jardín (hamacas y sombrillas) totalmente equipados.



ARUNA

CABOPINO GOLF



+34 952 813 333
info@nvoga.com

NVOGA
MARBELLA REALTY