

Aborda
Alicante



aedashomes.com

Edición y diseño: AEDAS Homes

Dossier: Las imágenes mostradas son una aproximación lo más fiel posible del resultado final del inmueble proyectado, pudiendo darse modificaciones derivadas de exigencias técnicas o jurídicas, siempre que estén justificadas y no supongan una alteración sustancial del objeto y/o calidad de los materiales. El mobiliario mostrado no está incluido, siendo el equipamiento del inmueble el indicado en la memoria de calidades. Toda la información y entrega de documentación se hará según lo establecido en el Real Decreto 515/1989, de 21 de abril, y demás normas que pudieran complementarlo ya sean de carácter estatal o autonómico.

Memoria de calidades: Las imágenes mostradas son una aproximación lo más fiel posible del resultado final del inmueble proyectado con las calidades indicadas en este documento, pudiendo darse modificaciones derivadas de exigencias técnicas o jurídicas, siempre que estén justificadas y no supongan una alteración sustancial del objeto y/o una merma en la calidad de los materiales/equipamiento del inmueble. El mobiliario mostrado no está incluido. Toda la información y entrega de documentación se hará según lo establecido en el Real Decreto 515/1989, de 21 de abril, y demás normas que pudieran complementarlo ya sean de carácter estatal o autonómico.

© 2024



Aborda

Alicante

AEDAS
HOMES

Nuestro sello es sinónimo de calidad y confianza y, por eso, queremos contar contigo para hacer de tu vivienda un espacio singular adaptado a tus necesidades. Somos una promotora inmobiliaria de nueva generación que pone a tu disposición el talento y la experiencia de un gran equipo de profesionales.

Bienvenid@

Dossier

01 **¿Por qué Aborda en Alicante?**

02 **¿Qué significa vivir en Aborda?**

Vistas para alegrarse la vista
La mejor expresión de casa urbana

03 **La singularidad de un edificio de diseño**

04 **Vistas, comodidades y luz**

Disfruta del exterior sin salir de casa

05 **La eficiencia energética siempre en mente**

Memoria de calidades

01 **Un conjunto único**

Urbanización interior
Accesos y portales

02 **Tu vivienda**

Vestíbulo, salón comedor, pasillo y dormitorios
Cocina
Servicio Select
Servicio Living
Baños
Terrazas y/o jardines privados
Tabiquería interior y aislamientos
Carpintería interior

03 **Instalaciones**

Fontanería y saneamiento
Calefacción/Climatización
Electricidad/Telecomunicaciones
Ventilación
Fachada y cubierta
Carpintería exterior y vidrios
Estructura y cimentación
Garaje y trasteros
Aerothermia

**Gracias por tu confianza
en nosotros**





Dossier

Aborda. Alicante

Dossier y memoria de calidades



01

¿Por qué Aborda en Alicante?

Avante, al paio, escorar, abordar... La jerga marinera tiene tal belleza sonora que ha impregnado el lenguaje de tierra firme con sus evocaciones de viajes a países lejanos y sus símbolos de libertad.

Para una ciudad marinera como Alicante, donde aún se respira el salitre y el amanecer se multiplica cada día reflejado en las aguas del Mediterráneo, el lenguaje del mar significa mucho.

En terminología náutica 'abordar' significa tocar una embarcación con otra, pero también significa 'llegar'. Llegar a tu casa, a ese espacio propio que consideras el punto de partida para una vida de comodidad y satisfacciones diarias.

La promoción perfecta para la vida en una ciudad como Alicante es, sin duda, Aborda. Un lugar que marcará un nuevo estándar en lo que se refiere a confort, acceso a servicios y calidad.

Tus sueños te han traído hasta aquí. Adelante.



Aborda. Alicante

Dossier y memoria de calidades



02

¿Qué significa vivir en Aborda?

Buena ubicación, buenas comunicaciones y proximidad con servicios son tres requisitos fundamentales a la hora de comprar una vivienda. Tu nueva casa en Aborda los cumple todos y acierta de pleno.

Alicante, como ciudad portuaria y marinera que es, disfruta de un paisaje llano a nivel del mar. Sin embargo, conserva varias colinas o 'muntanyetes' que ofrecen una perspectiva elevada sobre su panorámica y permiten contemplar el Benacantil, las antiguas tierras de cultivo de la huerta de Alicante, los lagos de Rabassa, el dentado perfil de la sierra de Fontcalent y el entorno completo de la comarca del Alacantí.

Ahí se levanta Aborda, en la parte más alta del PAU 2 de Alicante, el barrio más nuevo de la ciudad y el mejor dotado de servicios y comunicaciones. Perfectamente integrado con el centro urbano.





Vistas para alegrarse la vista

Casas para que se desarrolle la vida interior de forma plena. Ese es el objetivo de Aborda, un proyecto compuesto por 28 viviendas de 2 y 3 dormitorios en un edificio con una completa urbanización.

En ella también se recoge la opción de elegir una de las tipologías de la última planta, que cuentan con un solárium en cubierta al que se accede a través de la propia vivienda.

Espacios siempre amplios, luminosos, bien concebidos y magníficamente acabados.

Casas flexibles que seguirán acogiendo a tu familia cuando crezca o cuando los más pequeños abandonen el nido.

Un lugar acogedor al que siempre querrás regresar y que tus amigos disfrutarán cada vez que los invites.



Aborda. Alicante

Dossier y memoria de calidades



-  Centro sanitario
-  Centro educativo
-  Instalaciones deportivas
-  Comercios y supermercados
-  Parque
-  Playa
-  Tren / Tranvía



La mejor expresión de casa urbana

El barrio en el que está enclavado Aborda es, probablemente, el mejor dotado de servicios de toda la ciudad.

En las proximidades más cercanas a la promoción se encuentran hasta 9 centros educativos de todos los niveles. Imagina la comodidad y el ahorro que supone no tener que depender de autobuses escolares o comedor para los más pequeños.

En el barrio también hay 4 grandes supermercados, el Centro Comercial Corfú con tiendas, gimnasios, restaurantes y comercios de todas clases para el día a día. Esto significa poder dejar el coche aparcado sin depender de él para el desarrollo de tu vida cotidiana.

Aborda se localiza al lado de la Gran Vía, que te comunica con el mejor Centro Sanitario de Alicante, con el corazón de la ciudad, con el acceso a la autovía A7 y con la Universidad.

Aborda. Alicante

Dossier y memoria de calidades



03

La singularidad de un edificio de diseño

AEDAS Homes impulsa promociones bellas, donde la funcionalidad de sus distintos compuestos conviven con una estética reconocible y muy apreciada.

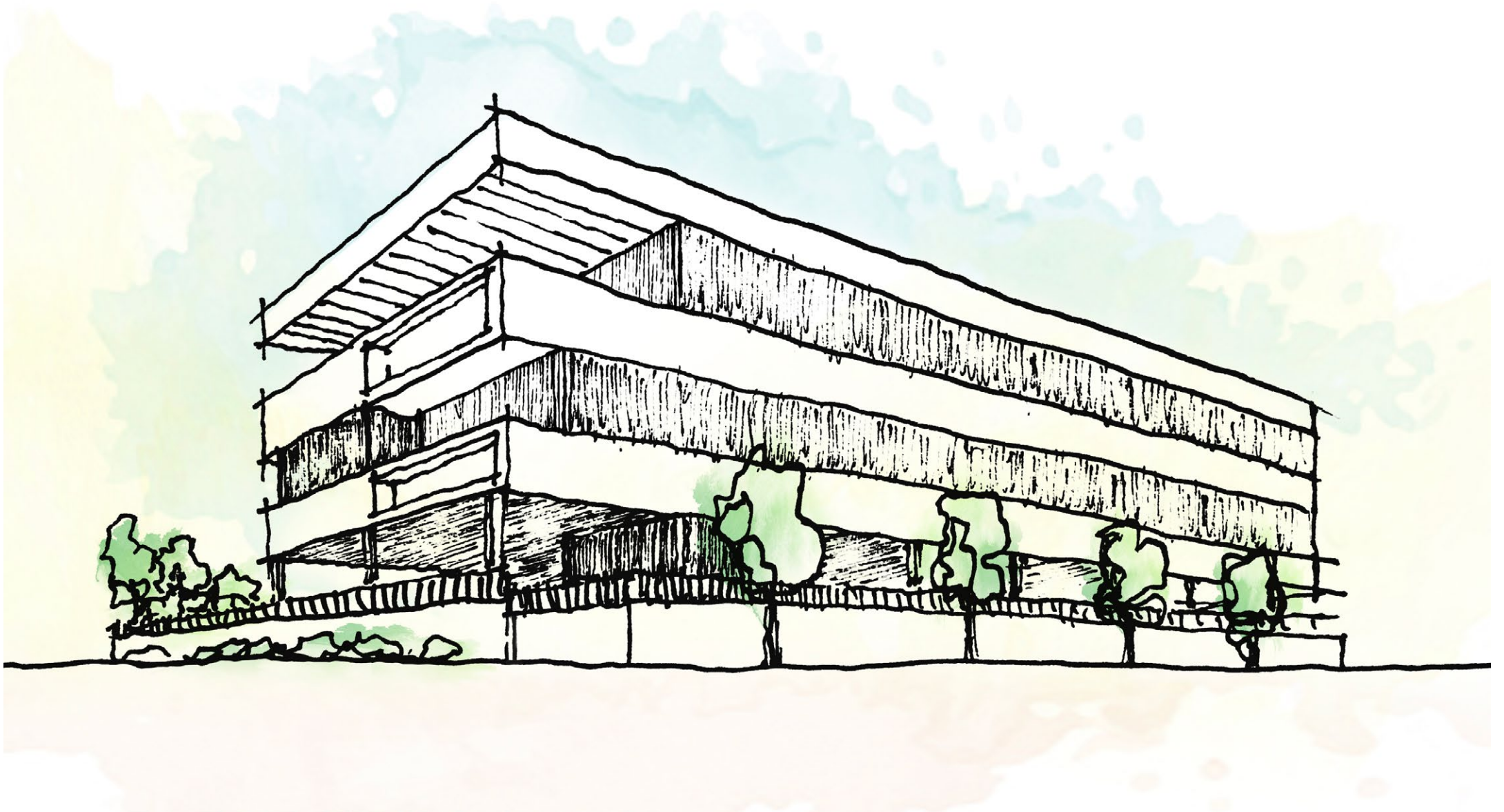
GP 17 Arquitectura, el estudio encargado de este proyecto, ha logrado un perfecto ejemplo de cómo un edificio netamente urbano puede integrar excelentes elementos comunes interiores y exteriores.



“Hemos diseñado un edificio puro y elegante con ritmo en la fachada. Las viviendas disfrutan de máxima privacidad a la vez que cuentan con un espacio común central de cuidado diseño”.

ESTUDIO DE ARQUITECTURA GP17





Aborda. Alicante

Dossier y memoria de calidades



04

Vistas, comodidades y luz

Por su situación elevada, Aborda es un edificio urbano que ofrece hermosas vistas sobre la ciudad y su entorno. El exterior limpio y refinado, junto con un interior cuidado hasta el más mínimo detalle, te ofrecen una casa de la que enorgullecerte y, sobre todo, de la que disfrutar.



Aborda. Alicante

Dossier y memoria de calidades



Disfruta del exterior sin salir de casa

¿Te imaginas disfrutar de la piscina y el jardín con solo abrir la puerta? Tu nueva casa en Aborda pone este lujo a tu alcance.

La urbanización cuenta con piscina, solárium y un bonito jardín alrededor de ellos. Los elementos imprescindibles para disfrutar del clima y el ambiente mediterráneo estarán siempre a tu alcance sin salir de casa.

Además, Aborda también incorpora una zona de aparcamiento de bicicletas para que no ocupen lugar en casa y estén siempre accesibles para salir a pedalear por la ciudad.

Los elementos comunes en los sótanos albergan plazas de aparcamiento y cómodos trasteros para guardar todo lo que no necesitas a diario.



Aborda. Alicante

Dossier y memoria de calidades



05

La eficiencia energética, siempre en mente

En AEDAS Homes nos tomamos muy en serio el cuidado del medio ambiente y, por eso, el agua caliente sanitaria en tu nueva casa se producirá mediante un sistema centralizado de aerotermia.

Gracias a este sistema no necesitarás gas, por lo que no habrá que gestionar el alta en este servicio ni tendrás gastos relacionados con él. Además, el mantenimiento será mucho menor que el de las placas solares.

Otra de las ventajas de la aerotermia es que es un sistema más ecológico, por lo que contribuirás al cuidado del medio ambiente sin ningún tipo de esfuerzo. Además, no genera residuos ni humos.

La aerotermia es hasta 5 veces más eficiente que los medios tradicionales.



Iluminación

Ventanas de gran dimensión para maximizar la luz natural.

Transporte sostenible

Preinstalación de carga para coches eléctricos.

Aislamiento acústico

De cara al exterior y entre viviendas.

Calidad térmica

Aislamiento adaptado a las necesidades climáticas.

Manual de usuario

Orientación sobre el uso eficiente del edificio.

Innovación

Nuevas estrategias para maximizar el beneficio medioambiental.





Memoria de calidades



01

Un conjunto único



Nuestro compromiso contigo comienza desde el primer momento y, por eso, queremos compartirte la memoria de calidades de tu nueva casa. Conoce todos los detalles de Aborda y empieza a imaginar los espacios que, dentro de nada, serán un sueño hecho realidad.

En AEDAS Homes la calidad es una constante y un objetivo siempre presente, de ahí que hayamos pensado en todos los detalles de tu nueva casa.

Urbanización interior

Tu urbanización conseguirá que te sientas orgulloso de tu nueva casa incluso antes de entrar en ella.

Para compartir momentos inolvidables con los que más quieres, la promoción contará con una piscina, solárium junto a la piscina, jardín, espacio para bicicletas, parking comunitario y trastero.

Accesos y portales

En Aborda, los suelos de las zonas comunes interiores irán acabados en baldosa cerámica y las paredes ofrecerán una combinación de distintos materiales según la zona.

La tecnología también estará presente a través de alumbrado con detectores de presencia distintos para zonas y plantas, lo que a fin de mes repercutirá en un importante ahorro energético que optimizará el uso de los recursos y consumos.

Los ascensores, con acceso desde el garaje a todas las plantas de las viviendas, tendrán acabados de cabina acorde con el resto del proyecto y dimensiones según Normativa de Accesibilidad. Las puertas serán automáticas y de acero inoxidable en cabina, y estarán dotadas de alarma y servicio de telefonía para urgencias.



Piscina en planta baja.



Solárium junto a la piscina.



Espacio para bicicletas.



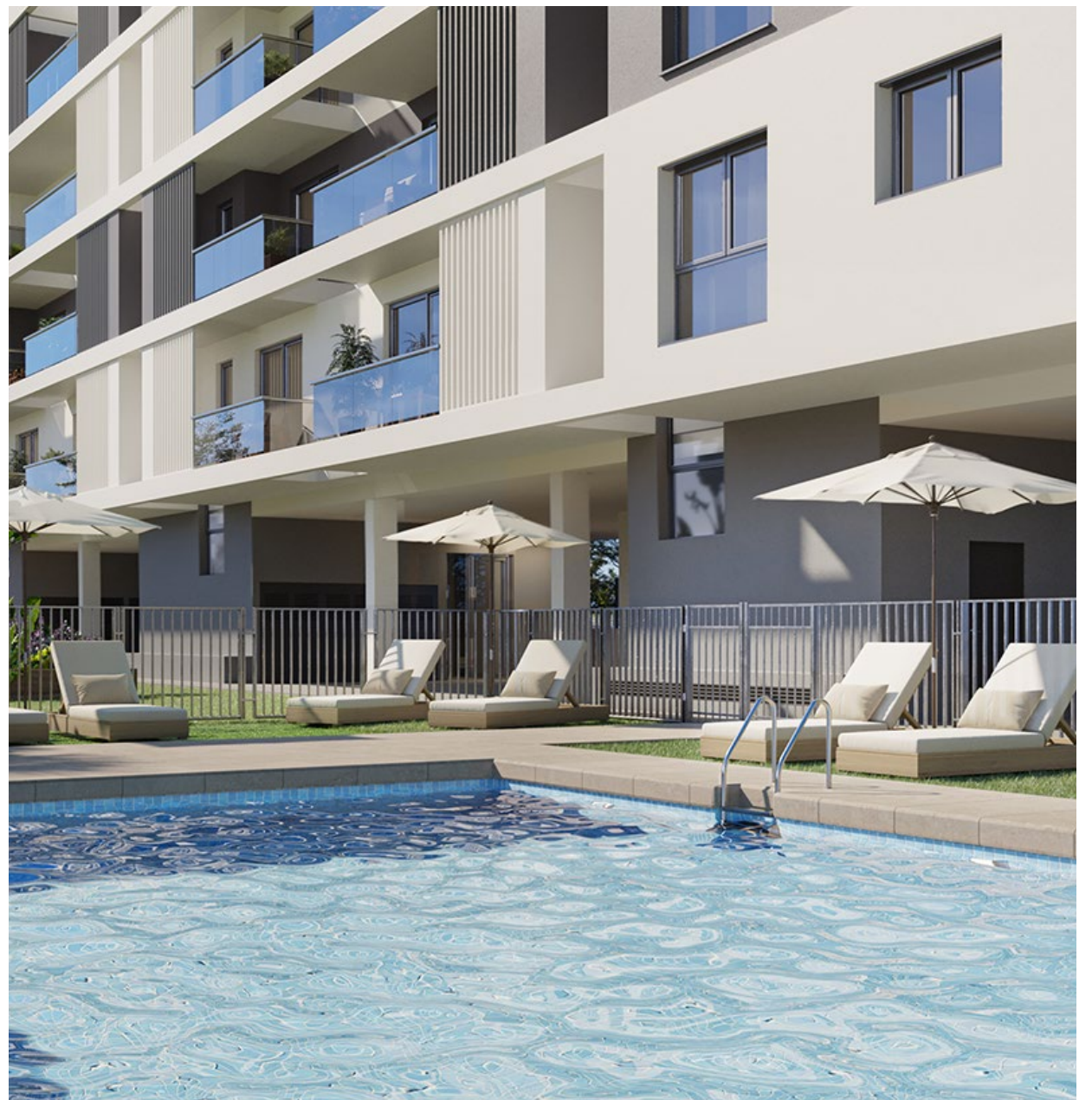
Jardín comunitario.



Trastero.



Parking comunitario.



02

Tu vivienda



Vestíbulo, salón, pasillo y dormitorios

Para que percibas el máximo bienestar desde el primer momento, el pavimento interior de estas estancias será de tarima vinílica con acabado imitación madera. El suelo interior estará rematado con un rodapié con terminación en blanco a juego con la carpintería interior, logrando un efecto estético muy atractivo y completamente integrado en toda la vivienda.

Todas las paredes y techos de la casa se pintarán con pintura plástica lisa de color claro. Se colocará falso techo continuo terminado en pintura plástica en vestíbulo, salón y pasillo.

El vestíbulo y el pasillo dispondrán de luminarias tipo led.

Cocina

Preparar tus platos favoritos será mucho más fácil en este espacio pensado para ti. Estas son las calidades y acabados que incluirá tu nueva cocina en Aborda:

- › Pavimento de tarima vinílica con acabado imitación madera como en el vestíbulo, salón, dormitorios y pasillo rematado con un rodapié con terminación en blanco.
- › Paramentos verticales acabados en pintura plástica lisa sobre tabiquería seca antihumedad.
- › Falso techo continuo, con registro para instalaciones, terminado con pintura plástica lisa.
- › Se entregará amueblada con un diseño actual de muebles altos y bajos de gran capacidad.

Además, incluirá el siguiente equipamiento:

- › Placa de inducción.
- › Campana extractora o grupo filtrante.
- › Horno y microondas integrados en columna, salvo en las viviendas que, por las medidas, no sea posible. En esos casos el horno se situará debajo de la placa de inducción y el microondas irá empotrado en mueble superior.
- › Encimera y frente de encimera en cuarzo compacto o similar.
- › Fregadero de acero inoxidable bajo encimera con grifería monomando.

Las viviendas en planta ático incluirán además:

- › Frigorífico panelado.
- › Lavavajillas panelado.
- › Lavadora.

La cocina dispondrá de luminarias tipo led.

Aborda. Alicante

Dossier y memoria de calidades





Aborda. Alicante

Dossier y memoria de calidades



Servicio Select

Con el servicio Select de AEDAS Homes podrás personalizar varios aspectos de tu nueva casa:

- › Elige entre diferentes tipos de ambiente según tus gustos.
- › Adapta los espacios de cocina y salón en tu vivienda como mejor cuadren con tus necesidades.
- › Aumenta tu confort con dispositivos de seguridad y tecnología.
- › Mejora las calidades y acabados.
- › Consigue que tu nueva vivienda sea aún más sostenible.

Select

Servicio Living

También ponemos a tu alcance Living, el servicio de interiorismo de AEDAS Homes con el que disfrutarás de tu vivienda desde el primer día. Tendrás a tu disposición un equipo de profesionales que convertirán los diferentes espacios en la casa de tus sueños.





Baños

Las paredes y solados de los baños, tanto principales como secundarios, irán revestidas de gres porcelánico para soportar los golpes y la humedad sin que se dañen las propiedades del pavimento.

Se colocarán falsos techos continuos antihumedad, con registros donde sea necesario, y con pintura plástica. En ambos baños se instalarán griferías monomando y sanitarios blancos de diseño actual.

El baño principal contará con mueble suspendido con seno integrado, plato de ducha con grifería termostática y mampara para que la armonía estética sea completa.

En el baño secundario encontrarás lavabo suspendido y bañera con grifería termostática, siempre que el diseño del proyecto lo permita.

En el baño principal de las viviendas de planta ático, los inodoros serán suspendidos y las duchas llevarán columna termostática con rociador efecto lluvia.

Todos los baños dispondrán de luminarias tipo led.





Terrazas y/o jardines privados

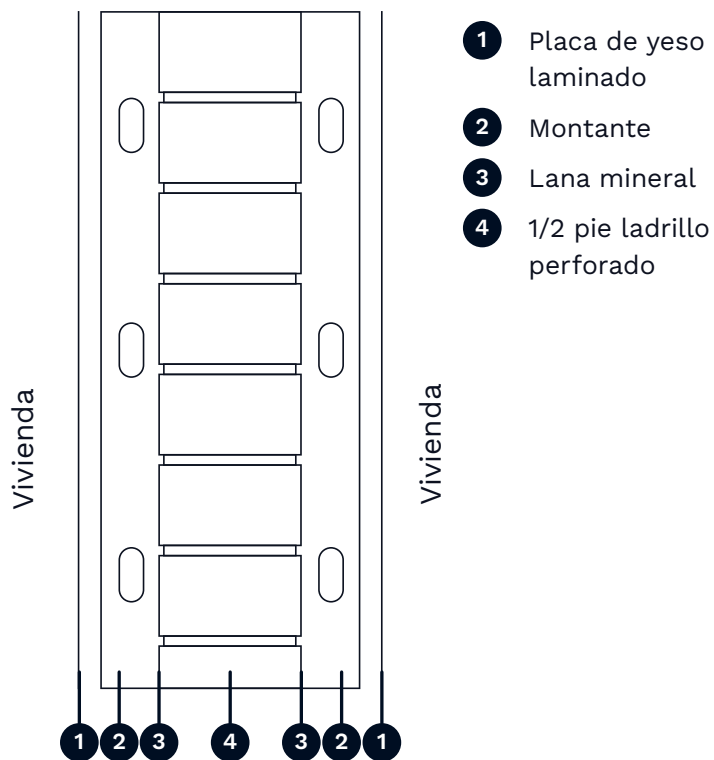
Para que la seguridad sea máxima, la terraza de tu vivienda se solará en gres antideslizante especial para exteriores.

Todas las terrazas incluirán punto de iluminación y luminaria. Además, los solárium de planta ático irán dotados de toma de corriente y toma de agua.

Tabiquería interior y aislamientos

La tabiquería seca de tu nueva vivienda resultará de gran utilidad porque evitará las rozas y suprimirá los puentes acústicos al conducir las instalaciones por el espacio intermedio que quedará entre los tabiques. Además, conseguirá un acabado exterior óptimo para la aplicación de pintura lisa.

División entre viviendas



Carpintería interior

AEDAS Homes también ha cuidado la carpintería interior para que disfrutes de todos los detalles de tu nueva casa.

- › La puerta de acceso a la vivienda será blindada, dotada de mirilla óptica y cerradura de seguridad.
- › Las puertas interiores de la vivienda serán con acabado lacado blanco y manivelas acabadas en color acero, estética que dotará a tu nueva casa de un aspecto elegante y actual. En general serán abatibles, salvo aquellos casos en los que se aconseja ponerlas correderas para mejorar la utilización de la estancia a la que dan acceso.
- › Armarios empotrados modulares tipo block con puertas de acabado lacado en blanco a juego con el resto de la carpintería interior. Interiormente irán vestidos con balda de maletero y barra de colgar.

03

Instalaciones



Fontanería y saneamiento

La instalación de fontanería incluirá las tomas de agua para cada aparato sanitario en baños y cocina –fregadero– y para los electrodomésticos de la zona de cocina y/o tendedero. Tu vivienda dispondrá de una llave de corte general y llaves de corte independientes en cada cuarto húmedo.

Cada uno de los aparatos sanitarios de la vivienda se conectará a la red de saneamiento, siendo de PVC las bajantes que discurrirán por las cámaras junto a la vivienda.

La instalación cumplirá lo especificado por el Documento Básico de protección frente al ruido (DB HR) en cuanto a las emisiones acústicas.

La producción del agua caliente sanitaria (ACS) de todas las viviendas de la promoción se realizará mediante aerotermia centralizada, una instalación de alta eficiencia.

Calefacción/Climatización

Para que disfrutes del máximo confort en tu nueva casa, la vivienda estará dotada con una instalación completa de aire acondicionado frío-calor por conductos con rejillas de impulsión en salón y dormitorios acorde a normativa vigente.

Electricidad/ Telecomunicaciones

Tu vivienda contará con la dotación de tomas eléctricas y de telecomunicaciones requeridas por el Reglamento Electrotécnico de Baja Tensión, así como con un videoportero automático que comunicará con el acceso principal de la urbanización.

La iluminación que encontrarás en tu vivienda y en las zonas comunes se realizará con equipos de tecnología led.

Ventilación

Tu vivienda incorporará un sistema de ventilación para garantizar la salubridad del aire interior y el cumplimiento del Código Técnico de la Edificación.





Fachada y cubierta

Para que disfrutes de tu nueva casa incluso antes de entrar en ella, las fachadas se han diseñado para conseguir una imagen atractiva y actual a través de varios materiales. Los acabados decorativos combinarán las prestaciones térmicas con el diseño más vanguardista, adaptándose a las necesidades del siglo XXI.

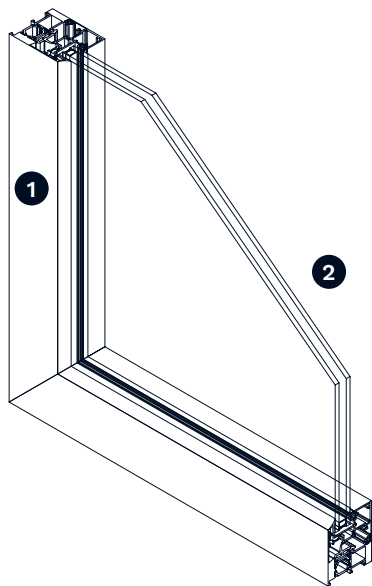
La fachada constará también de una cámara de aire con aislante térmico y acústico, lo que conseguirá un importante ahorro energético y logrará un gran confort en el interior de la vivienda.

Carpintería exterior y vidrios

El conjunto de carpintería exterior y acristalamiento asegurará el cumplimiento del Código Técnico de la Edificación, concretamente del Documento Básico Ahorro de Energía y el de Protección frente al Ruido, aumentando el nivel de confort dentro de la vivienda. Aborda dispondrá de:

- › Carpintería con perfilaría de PVC o aluminio con rotura de puente térmico según diseño de proyecto de altas prestaciones térmicas y acústicas.
- › Acristalamiento de doble vidrio con cámara de aire.
- › Persianas enrollables de lamas de aluminio con aislamiento inyectado y accionamiento manual en dormitorios, en color similar al de la carpintería exterior.

Carpintería exterior



-
- 1** Perfil de aluminio con rotura de puente térmico según diseño de proyecto.
 - 2** Doble cristal con cámara de aire.
-

Estructura y cimentación

La estructura de tu nueva casa será de hormigón armado y/o metálica, siguiendo la Normativa de Construcción Sismorresistente. Toda la estructura se calculará según la normativa vigente y Código Técnico de la Edificación.

La cimentación estará proyectada de acuerdo con las conclusiones del Estudio Geotécnico.

Garajes y trasteros

Las puertas de entrada y salida de garajes serán automáticas, con dispositivo de seguridad antiplastamiento y mando a distancia. Si dispones de coche eléctrico no tendrás que hacer incómodas obras en tu garaje tras la entrega de llaves, ya que contará con previsión para la recarga de este tipo de vehículos.

Los trasteros irán con puerta metálica, en cumplimiento de la normativa requerida por su ubicación.

Medidas de sostenibilidad de tu promoción



Aerotermia

La producción de agua caliente sanitaria se realizará a través de una bomba de calor aerotérmica. “Se trata de un sistema eficiente y sostenible que aprovecha la energía térmica existente en el aire y la transfiere hacia el interior de la vivienda para proporcionar agua caliente sanitaria. A través de la bomba de calor aerotérmica se consiguen ahorros muy significativos en el gasto energético y se reducen las emisiones directas de CO₂.”

Además de la ventaja medioambiental, se logrará una gran disminución en la factura energética. Aproximadamente, el 60 % del calor producido por aerotermia provendrá del aire exterior y, por lo tanto, no supondrá coste alguno para ti.

Consulta todas las medidas de sostenibilidad de Aborda en tu memoria Ecoliving.





Gracias por tu confianza en nosotros

Contigo, desde el primer momento. Los profesionales de AEDAS Homes tenemos tan interiorizados los valores de la compañía que atendemos tu casa como si fuera nuestra. Profesionalidad, innovación, diseño y sostenibilidad son los pilares básicos que encontrarás al contar con nosotros. Nuestro equipo tiene una amplísima formación, trayectoria y experiencia en el mundo de las promociones residenciales, y con amabilidad y profesionalidad conseguiremos que te sientas como en casa incluso antes de que entres en ella.

Al elegir tu casa AEDAS Homes no solo estás optando por primeras calidades y arquitectura de vanguardia, sino que también estás apostando por la sostenibilidad y el cuidado del medio ambiente. La protección del entorno es una de nuestras grandes propuestas, y en todos nuestros proyectos queda patente el compromiso con el uso racional de los recursos naturales y la utilización de sistemas eficientes que implican el ahorro energético.

En AEDAS Homes sabemos que sostenibilidad y diseño no están reñidos, y, por eso, hemos logrado viviendas 'verdes' que incluyen la innovación más puntera en su interior. Aplicamos tecnologías de vanguardia para que tu vida sea mucho más cómoda y adaptada a las necesidades del siglo XXI.



aedashomes.com

Promoción

C/ Deportista Pitu Perramón, 1
03005, Alicante

Oficina de venta

C/ Deportista Pitu Perramón esq.
C/ La Nucia
03005, Alicante

