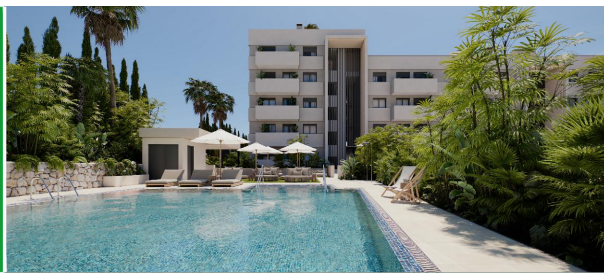




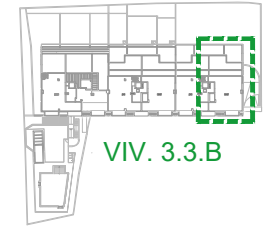
LAS MESAS SEA SUITES



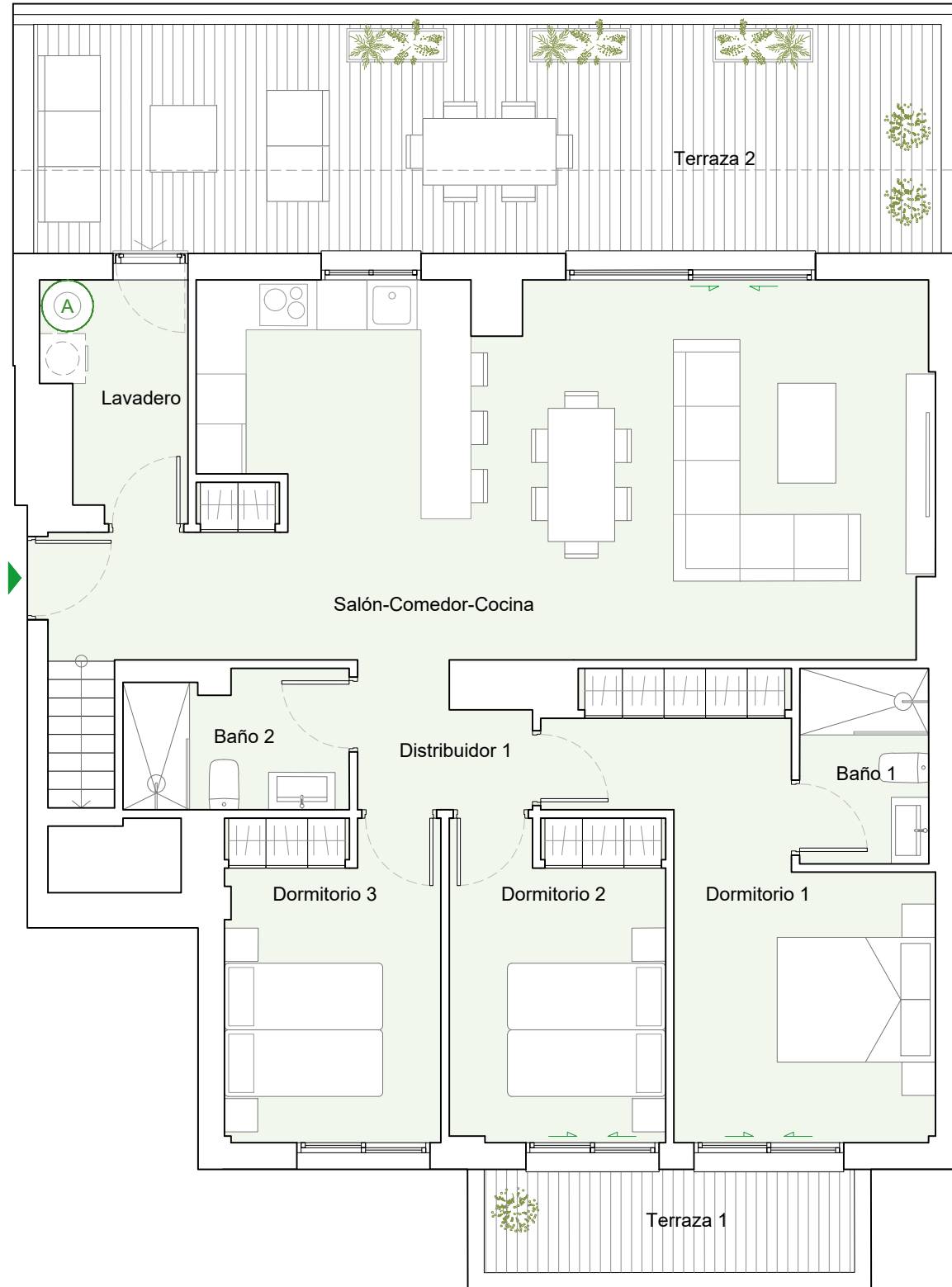
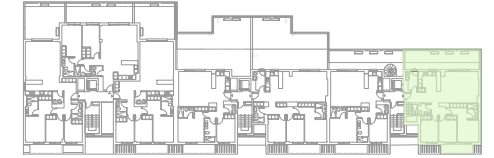
PORTAL 3

PLANTA TERCERA

B



VIV. 3.3.B



VIVIENDA	
Salón-Comedor-Cocina	42.35m <sup>2</sup>
Distribuidor 1	3.15m <sup>2</sup>
Lavadero	4.45m <sup>2</sup>
Baño 1	3.60m <sup>2</sup>
Baño 2	4.30m <sup>2</sup>
Dormitorio 1	16.10m <sup>2</sup>
Dormitorio 2	10.05m <sup>2</sup>
Dormitorio 3	10.00m <sup>2</sup>
Escalera	3.00m <sup>2</sup>
Terraza 1	5.50m <sup>2</sup>
Terraza 2	30.05m <sup>2</sup>
Distribuidor 2	1.35m <sup>2</sup>
<b>TOTAL SUPERFICIE ÚTIL</b>	<b>133.90m<sup>2</sup></b>
<b>TOTAL SUPERFICIE ÚTIL SEGÚN DECRETO 218/2005*</b>	<b>108.45m<sup>2</sup></b>
<b>TOTAL SUPERFICIE CONSTRUIDA DE VIVIENDA</b>	<b>166.32m<sup>2</sup></b>
<b>TOTAL SUPERF. CONSTRUIDA DE VIVIENDA CON PPZC.</b>	<b>192.13m<sup>2</sup></b>
<b>Sup. Útil Solarium (anejo)</b>	<b>108.49m<sup>2</sup></b>

NOTAS: La superficie útil total de la vivienda es la suma de la superficie útil interior más la superficie útil de terrazas cubiertas y descubiertas (no incluye solariums, terrazas anejos, ni jardines y terrazas de planta baja). La superficie construida total de vivienda es la suma de la superficie útil total y la superficie de los muros y tabiques, midiéndose a ejes los tabiques en aquellos que son separadores con zonas comunes u otras viviendas, y por el exterior cuando se trata de fachadas. La superficie construida total de vivienda con PPZC, es la suma de la superficie construida de vivienda y la parte proporcional de zonas comunes. El comprador de una vivienda con solarium y/o terraza anejo y/o terraza jardín anejo tiene sobre los mismos el derecho de uso y disfrute así como la obligación de mantenimiento y limpieza. El comprador de una vivienda con jardín privativo tiene el derecho privativo y exclusivo sobre el mismo. Las superficies son aproximadas y susceptibles de modificaciones sobre las superficies señaladas por exigencias municipales, por criterios normativos y/o técnicos. El mobiliario y la vegetación tienen únicamente efecto decorativo y no están incluidos. (\*) Anexo 1. Reglamento de información al consumidor en la compraventa y arrendamiento de viviendas en Andalucía.

nota: **A** AEROTERMO





LAS MESAS SEA SUITES



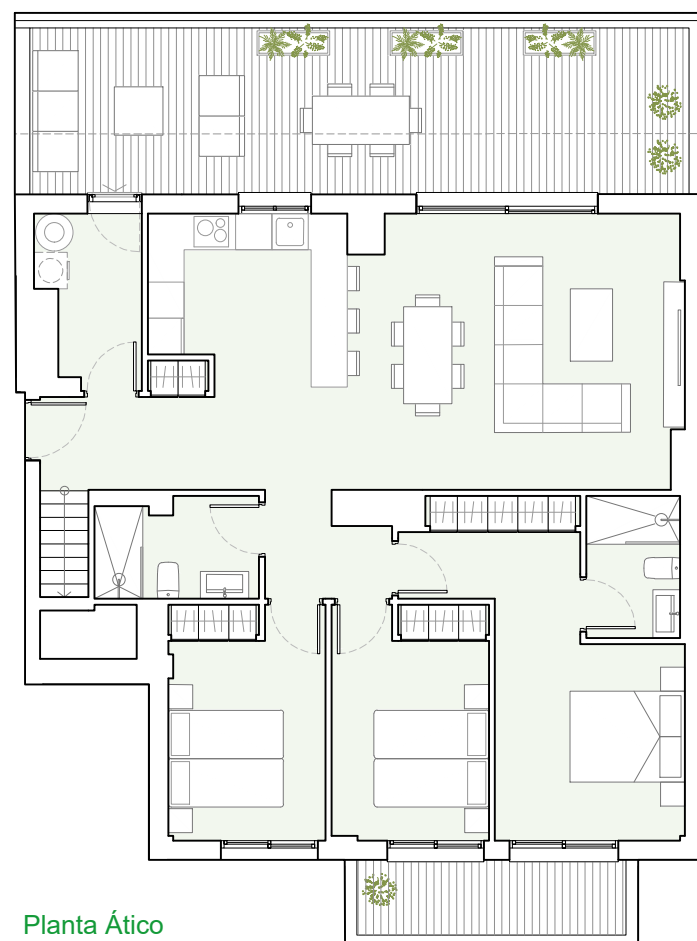
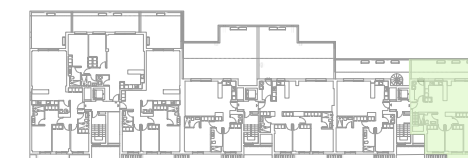
PORTAL 3

PLANTA TERCERA

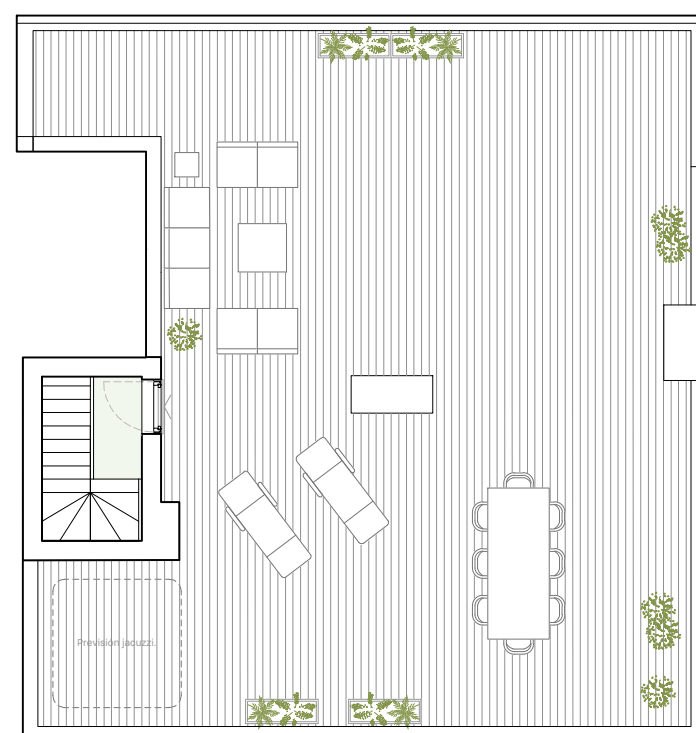
B



VIV. 3.3.B



Planta Ático



Planta Solarium

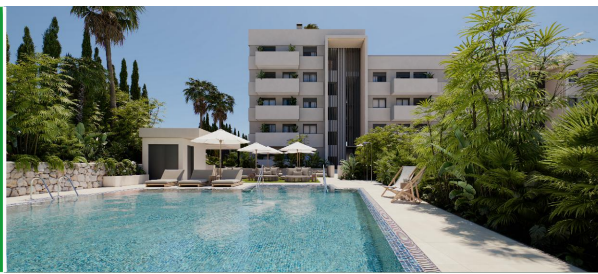
VIVIENDA	
Salón-Comedor-Cocina	42.35m <sup>2</sup>
Distribuidor 1	3.15m <sup>2</sup>
Lavadero	4.45m <sup>2</sup>
Baño 1	3.60m <sup>2</sup>
Baño 2	4.30m <sup>2</sup>
Dormitorio 1	16.10m <sup>2</sup>
Dormitorio 2	10.05m <sup>2</sup>
Dormitorio 3	10.00m <sup>2</sup>
Escalera	3.00m <sup>2</sup>
Terraza 1	5.50m <sup>2</sup>
Terraza 2	30.05m <sup>2</sup>
Distribuidor 2	1.35m <sup>2</sup>
<b>TOTAL SUPERFICIE ÚTIL</b>	<b>133.90m<sup>2</sup></b>
<b>TOTAL SUPERFICIE ÚTIL SEGÚN DECRETO 218/2005*</b>	<b>108.45m<sup>2</sup></b>
<b>TOTAL SUPERFICIE CONSTRUIDA DE VIVIENDA</b>	<b>166.32m<sup>2</sup></b>
<b>TOTAL SUPERF. CONSTRUIDA DE VIVIENDA CON PPZC.</b>	<b>192.13m<sup>2</sup></b>
<b>Sup. Útil Solarium (anejo)</b>	<b>108.49m<sup>2</sup></b>

NOTAS: La superficie útil total de la vivienda es la suma de la superficie útil interior más la superficie útil de terrazas cubiertas y descubiertas (no incluye solariums, terrazas anejos, ni jardines y terrazas de planta baja).  
 La superficie construida total de vivienda es la suma de la superficie útil total y la superficie de los muros y tabiques, midiéndose a ejes los tabiques en aquellos que son separadores con zonas comunes u otras viviendas, y por el exterior cuando se trata de fachadas.  
 La superficie construida total de vivienda con PPZC, es la suma de la superficie construida de vivienda y la parte proporcional de zonas comunes.  
 El comprador de una vivienda con solarium y/o terraza anejo y/o terraza jardín anejo tiene sobre los mismos el derecho de uso y disfrute así como la obligación de mantenimiento y limpieza. El comprador de una vivienda con jardín privado tiene el derecho privativo y exclusivo sobre el mismo.  
 Las superficies son aproximadas y susceptibles de modificaciones sobre las superficies señaladas por exigencias municipales, por criterios normativos y/o técnicos. El mobiliario y la vegetación tienen únicamente efecto decorativo y no están incluidos.  
 (\*) Anexo 1. Reglamento de información al consumidor en la compraventa y arrendamiento de viviendas en Andalucía.





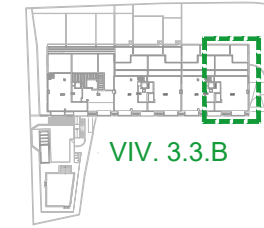
LAS MESAS SEA SUITES



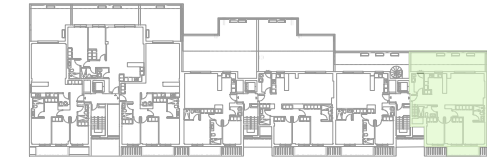
PORTAL 3

PLANTA TERCERA

B



VIV. 3.3.B



VIVIENDA	
Salón-Comedor-Cocina	42.35m <sup>2</sup>
Distribuidor 1	3.15m <sup>2</sup>
Lavadero	4.45m <sup>2</sup>
Baño 1	3.60m <sup>2</sup>
Baño 2	4.30m <sup>2</sup>
Dormitorio 1	16.10m <sup>2</sup>
Dormitorio 2	10.05m <sup>2</sup>
Dormitorio 3	10.00m <sup>2</sup>
Escalera	3.00m <sup>2</sup>
Terraza 1	5.50m <sup>2</sup>
Terraza 2	30.05m <sup>2</sup>
Distribuidor 2	1.35m <sup>2</sup>
<b>TOTAL SUPERFICIE ÚTIL</b>	<b>133.90m<sup>2</sup></b>
<b>TOTAL SUPERFICIE ÚTIL SEGÚN DECRETO 218/2005*</b>	<b>108.45m<sup>2</sup></b>
<b>TOTAL SUPERFICIE CONSTRUIDA DE VIVIENDA</b>	<b>166.32m<sup>2</sup></b>
<b>TOTAL SUPERF. CONSTRUIDA DE VIVIENDA CON PPZC.</b>	<b>192.13m<sup>2</sup></b>
<b>Sup. Útil Solarium (anejo)</b>	<b>108.49m<sup>2</sup></b>

NOTAS: La superficie útil total de la vivienda es la suma de la superficie útil interior más la superficie útil de terrazas cubiertas y descubiertas (no incluye solariums, terrazas anejos, ni jardines y terrazas de planta baja). La superficie construida total de vivienda es la suma de la superficie útil total y la superficie de los muros y tabiques, midiéndose a ejes los tabiques en aquellos que son separadores con zonas comunes u otras viviendas, y por el exterior cuando se trata de fachadas. La superficie construida total de vivienda con PPZC, es la suma de la superficie construida de vivienda y la parte proporcional de zonas comunes. El comprador de una vivienda con solarium y/o terraza anejo y/o terraza jardín anejo tiene sobre los mismos el derecho de uso y disfrute así como la obligación de mantenimiento y limpieza. El comprador de una vivienda con jardín privativo tiene el derecho privativo y exclusivo sobre el mismo. Las superficies son aproximadas y susceptibles de modificaciones sobre las superficies señaladas por exigencias municipales, por criterios normativos y/o técnicos. El mobiliario y la vegetación tienen únicamente efecto decorativo y no están incluidos. (\*) Anexo 1. Reglamento de información al consumidor en la compraventa y arrendamiento de viviendas en Andalucía.

