



GRUPO MONTEPIEDRA

MIRADOR
DE LA DEHESA

“COMPARTIMOS UN OBJETIVO Y TRABAJAMOS
JUNTOS PARA CONSEGUIRLO”



Todos atesoramos nuestros recuerdos vinculados con lugares especiales. Siempre buscamos un lugar que podamos sentir como nuestro. Un lugar en el que poder imaginar nuestro futuro, donde disfrutar cada día de esos pequeños detalles que terminan en una suave sensación de felicidad.

El Mirador de la Dehesa de Campoamor se encuentra en un enclave privilegiado de la Costa Blanca, con más de 300 días de sol al año, una temperatura media de 20°C y muy cerca de maravillosas playas de Bandera Azul, a tan solo 200 m. Aquí encontrarás la casa que se adapta a tus expectativas, descubrirás tu lugar.

We all treasure our memories linked to special places. We are always looking for a place that we can feel like our own. A place where we can imagine our future, where we can enjoy every day those little details that end in a soft feeling of happiness.

The Mirador de la Dehesa of Campoamor is located in a privileged enclave on the Costa Blanca, with more than 300 days of sunshine a year, an average temperature of 20°C and very close to wonderful Blue Flag beaches, just 200 m away. Here you will find the house that adapts to your expectations, here you will discover your place.



Aeropuerto de Alicante a Dehesa Campoamor

Distance to Alicante airport

45 min. por/ by AP- 7 y/ andN-332

Aeropuerto de Murcia a Dehesa Campoamor

Distance to Murcia airport

30 min. - por/by RM-19 y/andAP-7

Distancia a las poblaciones cercanas

Distance to nearby towns

Alicante	45 min.
Orihuela	30 min.
Torrevecija	10 min.
Pilar de la Horadada	10 min.

Servicios y Ocio

Services and leisure

Centros Comerciales / Malls

Zenia Boulevard	6 min.
Dos Mares Shopping Center.....	10 min

Centros médicos y hospitales / Medical centers and hospitals

Centro de salud Virgen de la Caridad.....	5 min.
Centro de salud Orihuela Costa	7 min.
Hospital Quirón IMED	15 min.
Hospital General Universitario de Los Arcos.....	15 min.

UN ENCLAVE PRIVILEGIADO

La Dehesa de Campoamor es una localidad situada al sur de la provincia de Alicante, Comunidad Valenciana, limitando con Región de Murcia. Este enclave único enamora verano tras verano a miles de familias desde los años 70 con sus playas de arena blanca y sus zonas verdes idóneas para practicar todo tipo de actividades de ocio y tiempo libre.

El residencial Mirador de la Dehesa tiene así una ubicación privilegiada a 200 metros de las aguas transparentes de la Playa Aguamarina y otras playas de bandera azul. También muy próximo a todo tipo de servicios: campos de golf, puertos marítimos, restaurantes y una amplísima oferta para el relax y la comodidad en su día a día: supermercados, entidades financieras, centros médicos, farmacias y centros comerciales como La Zenia Boulevard, a solo 5 minutos, con más de 160.000 metros cuadrados que acogen tiendas de todo tipo.

Ubicado al lado de la Nacional 332 nos encontramos a 5 minutos de la entrada a la AP-7, lo que facilita el acceso y la conexión a diversas carreteras nacionales y poblaciones. Podrá disfrutar de la capital murciana a 40 minutos de distancia, la alicantina a 45, la almeriense y la valenciana a dos horas y media y la capital, Madrid, a 4 horas. Además, El Mirador de la Dehesa, se encuentra a 45 minutos del aeropuerto de Alicante y a 30 del aeropuerto de Murcia en Corvera.

Por si fuera poco, este residencial será el paraíso de los golfistas ya que en las inmediaciones podrá disfrutar de más de 15 campos de golf, algunos de talla internacional, como el Real Club de Golf de Campoamor, y otros como Las Colinas, Las Ramblas y el Campo de Golf de Villamartín.

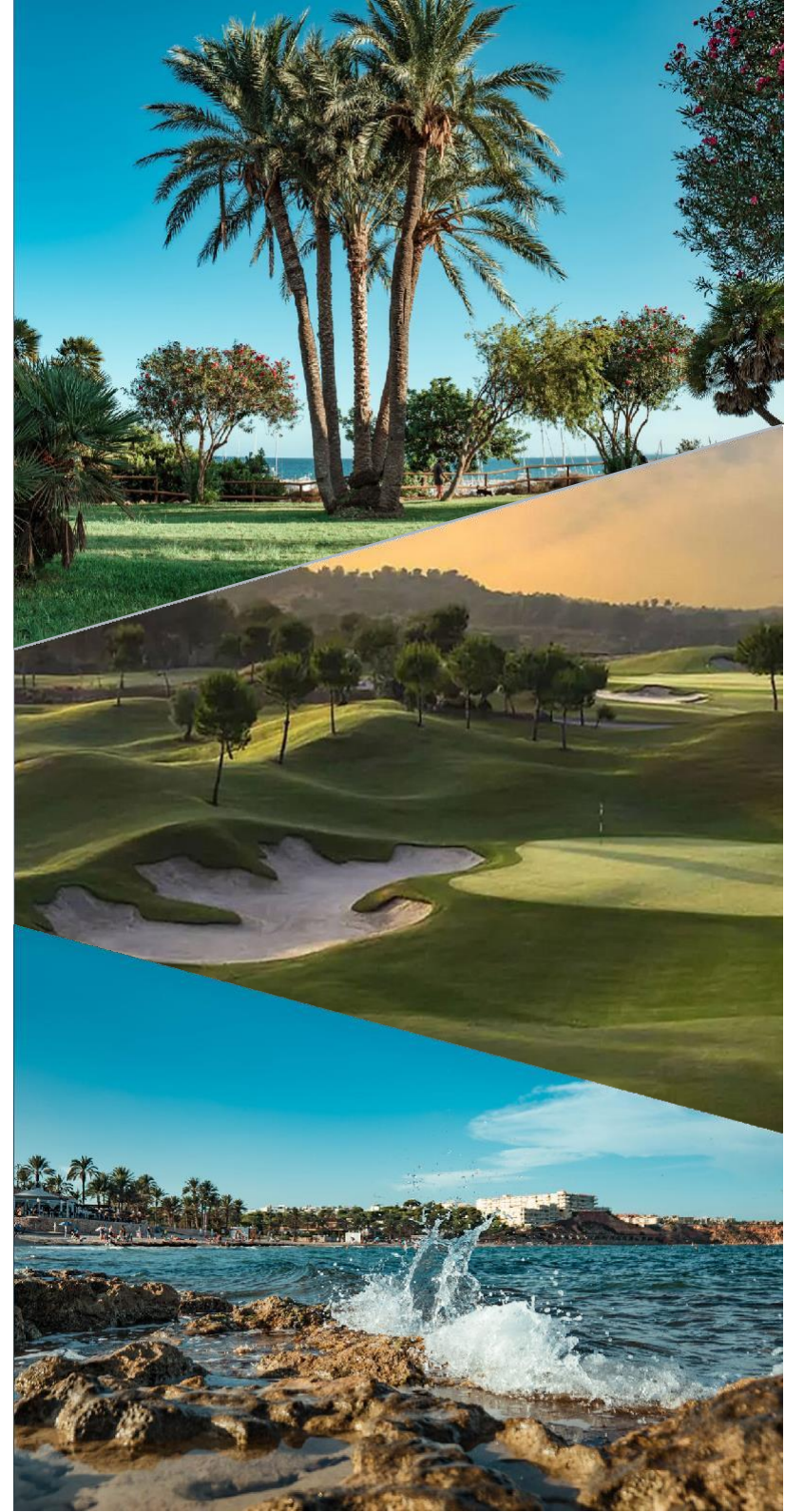
A PRIVILEGED PLACE

La Dehesa de Campoamor is a town located south of the province of Alicante, Valencian Community, bordering the Region of Murcia. This unique place has made thousands of families fall in love summer after summer since the 70s with its white sand beaches and its green areas ideal for practicing all kinds of leisure and free time activities.

The Mirador de la Dehesa residential complex thus has a privileged location 200 meters from the transparent waters of Playa Aguamarina and other blue flag beaches. Also, very close to all kinds of services: golf courses, seaports, restaurants and a wide range for relaxation and comfort in your day-to-day life: supermarkets, financial institutions, medical centers, pharmacies and shopping centers such as La Zenia Boulevard, just 5 minutes away, with more than 160,000 square meters that host shops of all kinds.

Located next to the National 332 we are 5 minutes from the entrance to the AP-7, which facilitates access and connection to various national highways and towns. You will be able to enjoy the Murcian capital 40 minutes away, the Alicante one at 45, the Almeria and the Valencian one at two and a half hours and the capital, Madrid, at 4 hours. In addition, The Mirador de la Dehesa, is located 45 minutes from Alicante airport and 30 from Murcia airport in Corvera.

As if that were not enough, this residential will be a golfers' paradise since in the immediate vicinity you can enjoy more than 15 golf courses, some of international stature, such as the Real Club de Golf de Campoamor, and others such as Las Colinas, Las Ramblas and the Villamartín Golf Course.





NATURALEZA Y DEPORTE

La proximidad del mar es un lujo pero además de esta inmensidad azul contamos con otros espacios naturales que le ayudarán reconectar con la naturaleza.

La Sierra Escalona es un espacio protegido, junto con las estribaciones montañosas de la Sierra de Pujálvarez y el Cristo, dotan a este espacio de un elevado valor paisajístico y ambiental. Este enclave conserva una importante masa forestal y alberga una abundante población de conejo que ha permitido que especies de gran relevancia como el águila real o el águila perdicera encuentren en el paisaje una de sus principales áreas de dispersión, y que mamíferos carnívoros como el gato montés tenga también su presencia en la zona. Es, por tanto, un espacio natural de gran valor ecológico declarado Zona de Especial Protección para las Aves donde podrá realizar rutas de senderismo muy interesantes.

También podrá visitar fácilmente pueblecitos costeros cercanos como San Pedro del Pinatar donde podrá disfrutar de El Parque Regional de Salinas y Arenales de San Pedro del Pinatar, un humedal de gran importancia por ser lugar de nidificación y descanso para numerosas especies de aves.

Por supuesto en la Dehesa de Campoamor tendrá numerosas zonas verdes para pasear y hacer deporte. Contamos con una oferta de ocio sin igual: deportes náuticos a la carta, golf, paseos a caballo, rutas en bicicleta. y todas las aventuras que puedas imaginar por tierra y mar.

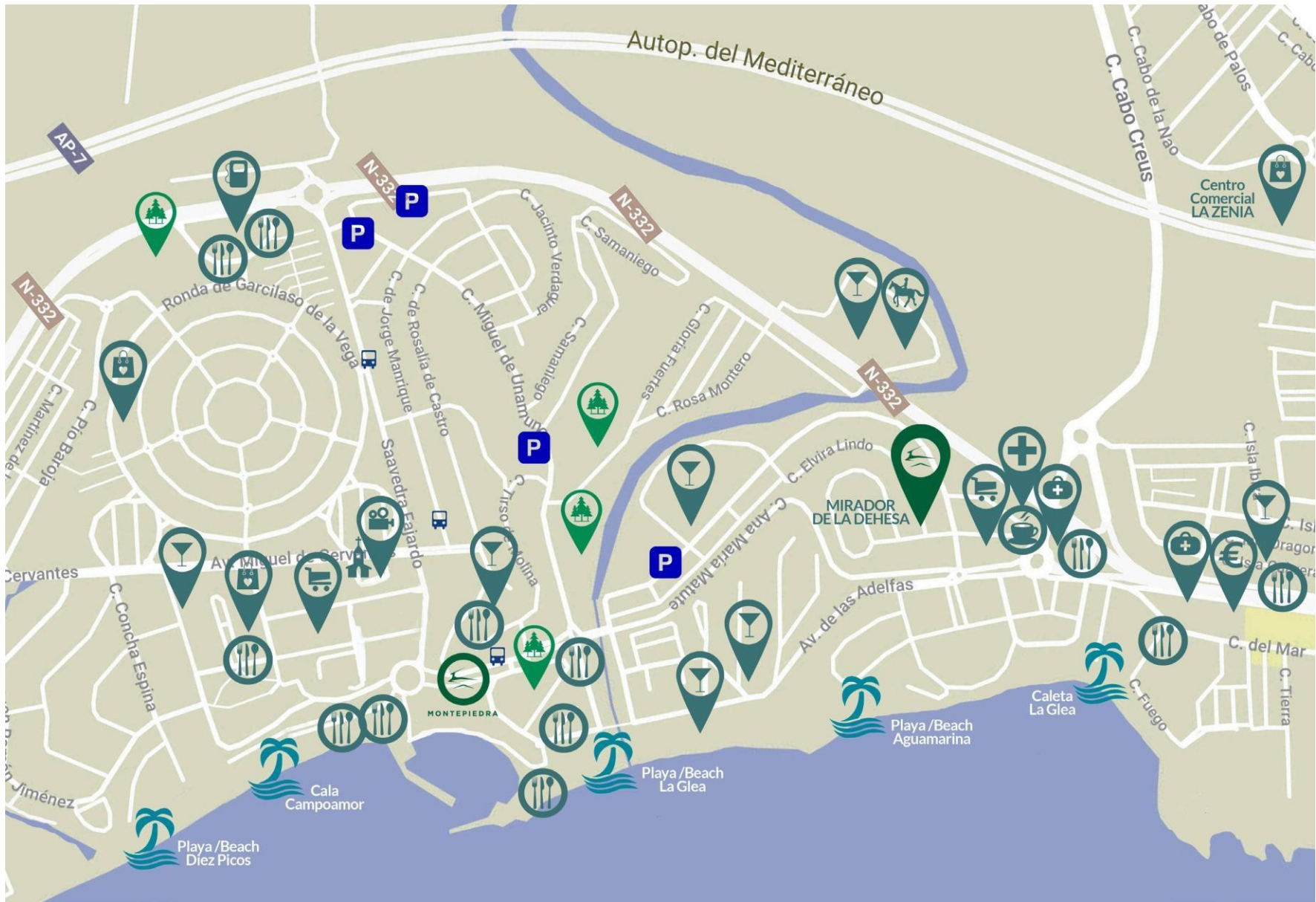
NATURE AND SPORT

The proximity of the sea is a luxury but in addition to this blue immensity we have other natural spaces that will help you reconnect with nature.

The Sierra Escalona is a protected area, together with the mountainous foothills of the Sierra de Pujálvarez and El Cristo, endow this space with a high landscape and environmental value. This enclave preserves an important forest mass and is home to an abundant population of rabbits that has allowed species of great relevance such as the golden eagle or Bonelli's eagle to find one of their main dispersal areas in the landscape, and that carnivorous mammals such as the wild cat also have your presence in the area. It is, therefore, a natural space of great ecological value declared a Special Protection Area for Birds where you can take very interesting hiking routes.

You can also easily visit nearby coastal towns such as San Pedro del Pinatar where you can enjoy the Regional Park of Salinas and Arenales of San Pedro del Pinatar, a wetland of great importance as it is a nesting and resting place for numerous species of birds.

Of course, in the Dehesa de Campoamor you will have numerous green areas to walk and play sports. We have an unparalleled leisure offer: water sports, golf, horseback riding, bicycle routes ... and all the adventures you could imagine by land and sea.



LA ESQUISITEZ DEL MAR

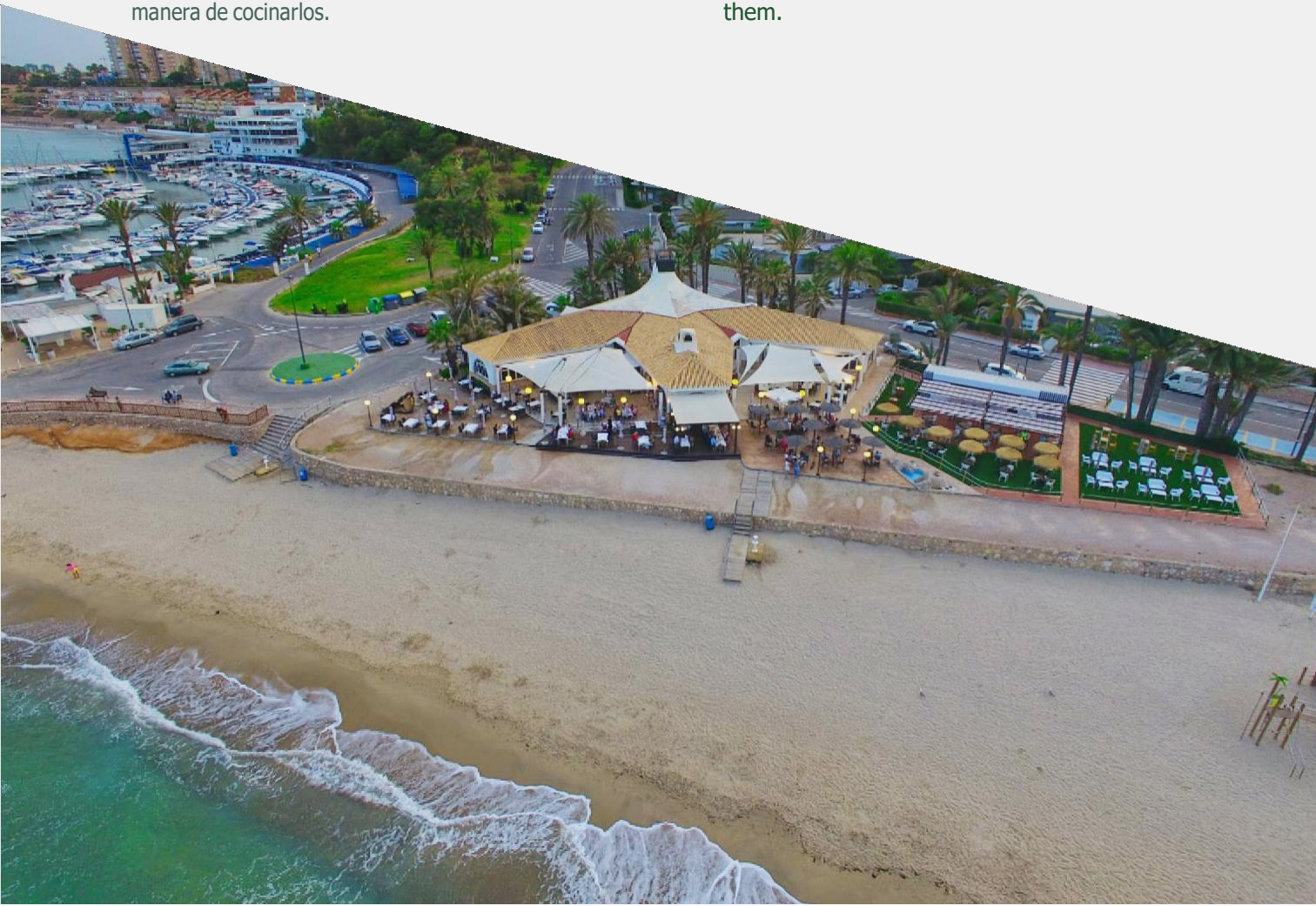
Disfruta cada día de los aromas y sabores inconfundibles de la gastronomía mediterránea. Pasea por restaurantes, chiringuitos y terrazas que se asoman al océano, deleitándote con sus manjares del mar y la tierra con las mejores vistas de fondo.

Pescados, mariscos, arroces... para disfrutar de aperitivos, comidas y cenas. Los arroces de la zona de Campoamor son famosos por su sabor y su particular manera de cocinarlos.

THE EXCELLENCE OF THE SEA

Enjoy every day the unmistakable smells and flavors of Mediterranean cuisine. Stroll through restaurants, beach bars and terraces that overlook the ocean, delighting yourself with its delicacies from the sea and the land with the best background views.

Fish, seafood, rice ... to enjoy snacks, lunch and dinner. The rice dishes from the Campoamor area are famous for their flavor and their particular way of cooking them.



LAS DECISIONES IMPORTANTES EN LAS MEJORES MANOS, LAS TUYAS

Hemos diseñado villas de lujo de 4 dormitorios y 4 baños, casas serán construidas con las últimas tecnologías y con materiales de alta calidad. Cuidamos hasta el más pequeño de los detalles de estas villas premium, que pueden llegar a tener una superficie de 300 m².

Viviendas llenas de luz volcadas al exterior. El estar-comedor se conecta con un amplio porche proyectando las zonas de estancia hacia el exterior. En total casi 100 m² de zona social con piscina y jardín mediterráneo permitiendo el acceso directo desde estas dos plantas para aprovechar al máximo los 500 m² de las parcelas.

Puedes partir de uno de estos diseños:

- El diseño base desarrollado en 2 alturas que cuenta con 3 habitaciones y 2 baños en la "planta jardín", y 1 habitación, 2 baños, estar-comedor y cocina en la "planta piscina" con la posibilidad de añadir un solarium en la cubierta.

Desde 960.000 € más IVA.

- El diseño premium a 3 alturas cuenta con 1 habitación, baño y garaje en la "planta jardín", 1 habitación, 2 baños, estar-comedor y cocina en la "planta piscina" y 2 habitaciones con living room y pequeño solarium en la 1ª planta. Además con la posibilidad de convertir el pequeño solarium en una habitación en suite y construir un solarium en la cubierta al que se podría acceder por el interior o si lo prefiere por el exterior.

Desde 1.150.000 € más IVA.

Existen además muchas opciones extra, como piscina climatizada, jacuzzi en la azotea, chimenea, y mucho más a elegir. Así, la casa podrá adaptarse a ti, y tendrá un valor extra en el caso de que decidas venderla. Nos adaptamos a tus expectativas actuales y futuras.

Este es el fruto de muchas horas de ilusión y trabajo: un proyecto abierto en el que tú tienes la última palabra.



THE IMPORTANT DECISIONS IN THE BEST HANDS, YOURS

We have designed luxury villas with 4 bedrooms and 4 bathrooms, houses will be built with the latest technologies and with high quality materials. We take care of even the smallest detail of these premium villas, which can have a surface area of 300 m².

Homes full of light turned to the outside. The living-dining room is connected to a large porch projecting the living areas to the outside. In total, almost 100 m² of social area with pool and Mediterranean garden allowing direct access from these two floors to make the most of the 500 m² of plots.

You can start with one of these designs:

- The basic design developed in 2 heights that has 3 bedrooms and 2 bathrooms on the "garden floor", and 1 bedroom, 2 bathrooms, living-dining room and kitchen on the "pool floor" with the possibility of adding a solarium on the cover.

From € 960,000 plus VAT.

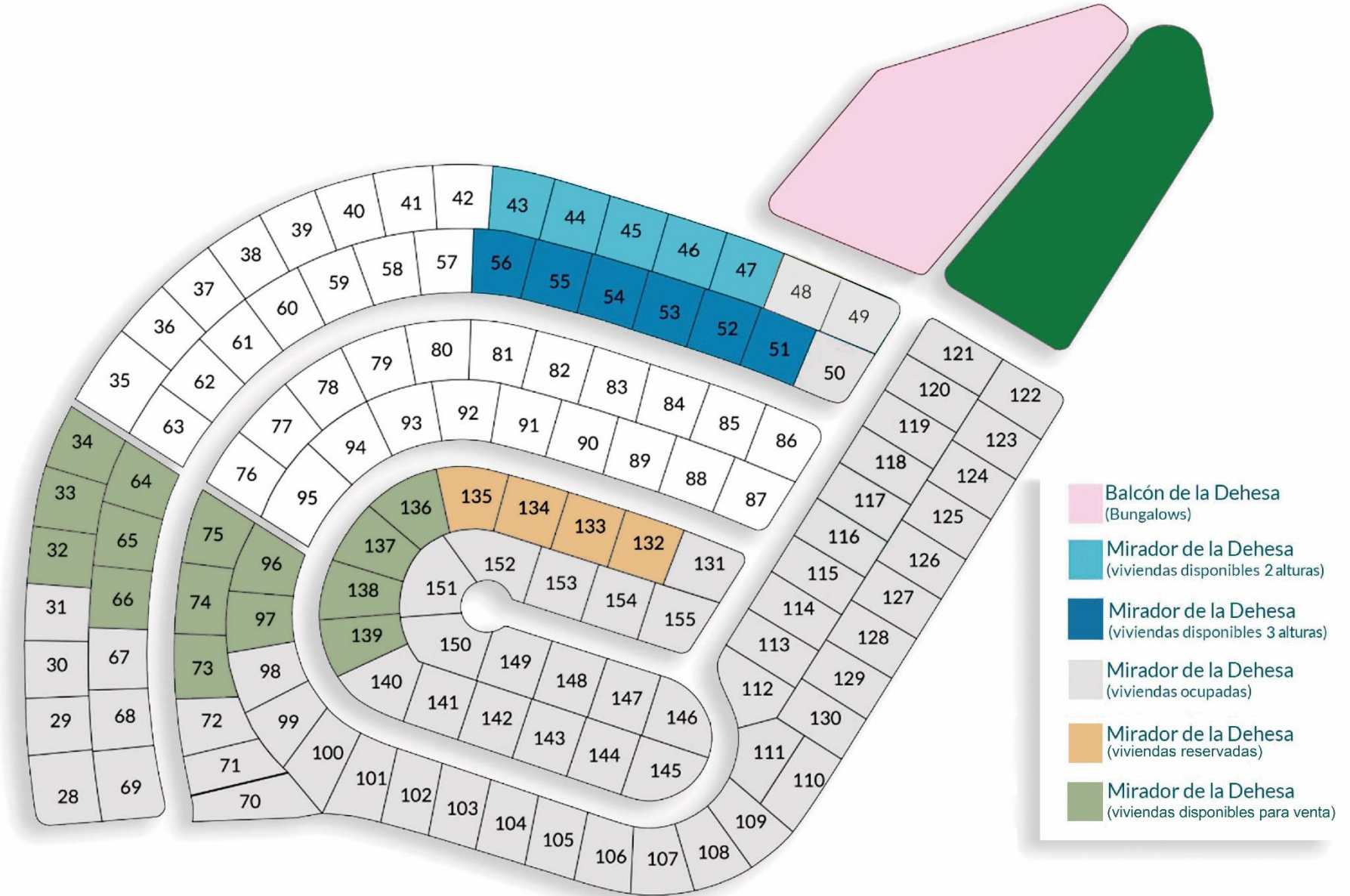
- The premium design at 3 heights has 1 bedroom, bathroom and garage on the "garden floor", 1 bedroom, 2 bathrooms, living-dining room and kitchen on the "pool floor" and 2 bedrooms with living room and small solarium on the 1st floor. Also with the possibility of converting the small solarium into a room en suite and building a solarium on the roof that could be accessed from the inside or if you prefer from the outside.

From € 1,150,000 plus VAT.

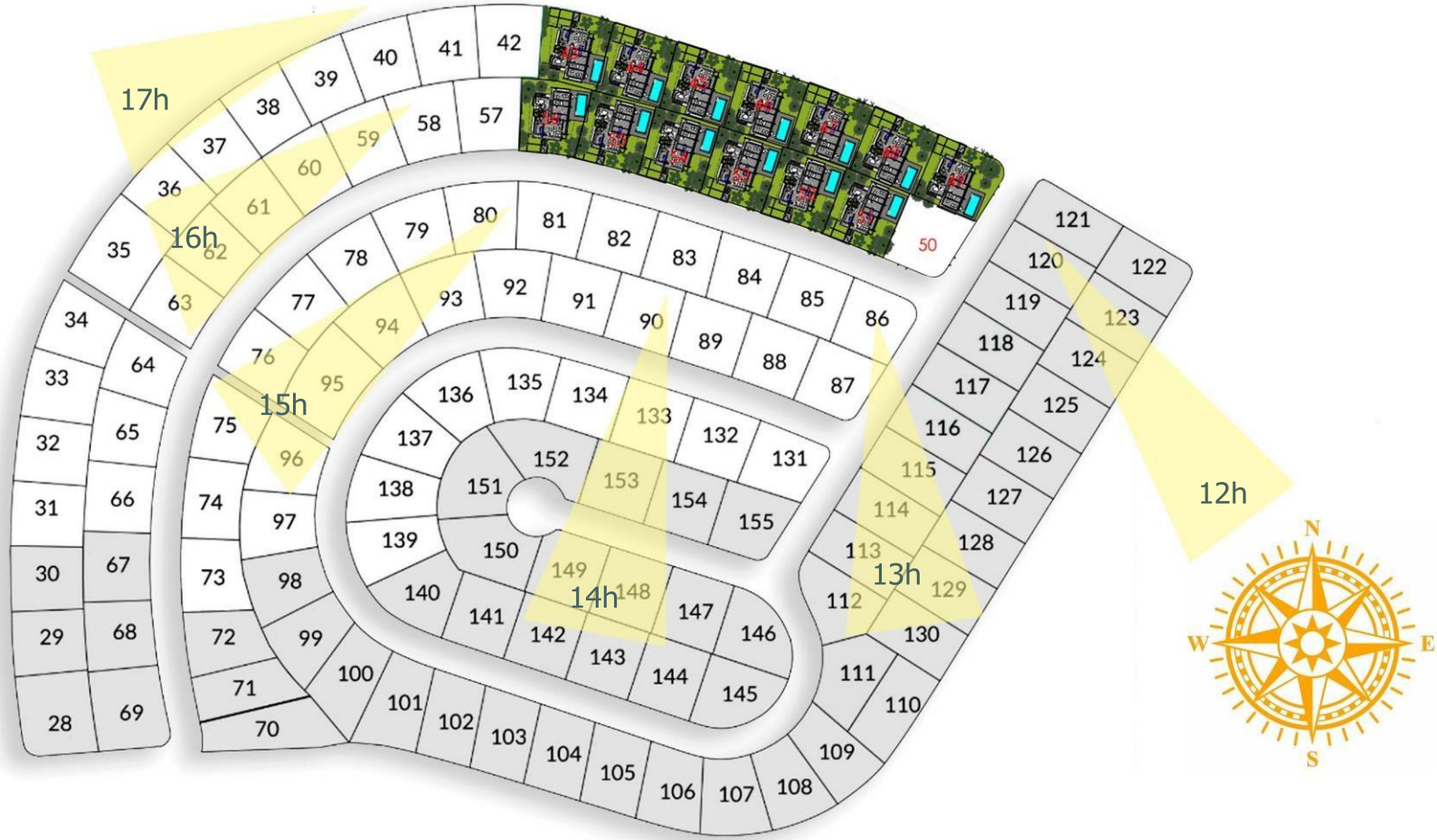
There are also many extra options, such as a heated pool, rooftop Jacuzzi, fireplace, and much more to choose from, so the house can be adapted to you, and it will have an extra value in case you decide to sell it. We adapt to your current and future expectations.

This is the fruit of many hours of enthusiasm and work: an open project in which you have the last word.

PARCELARIO LAND MAP



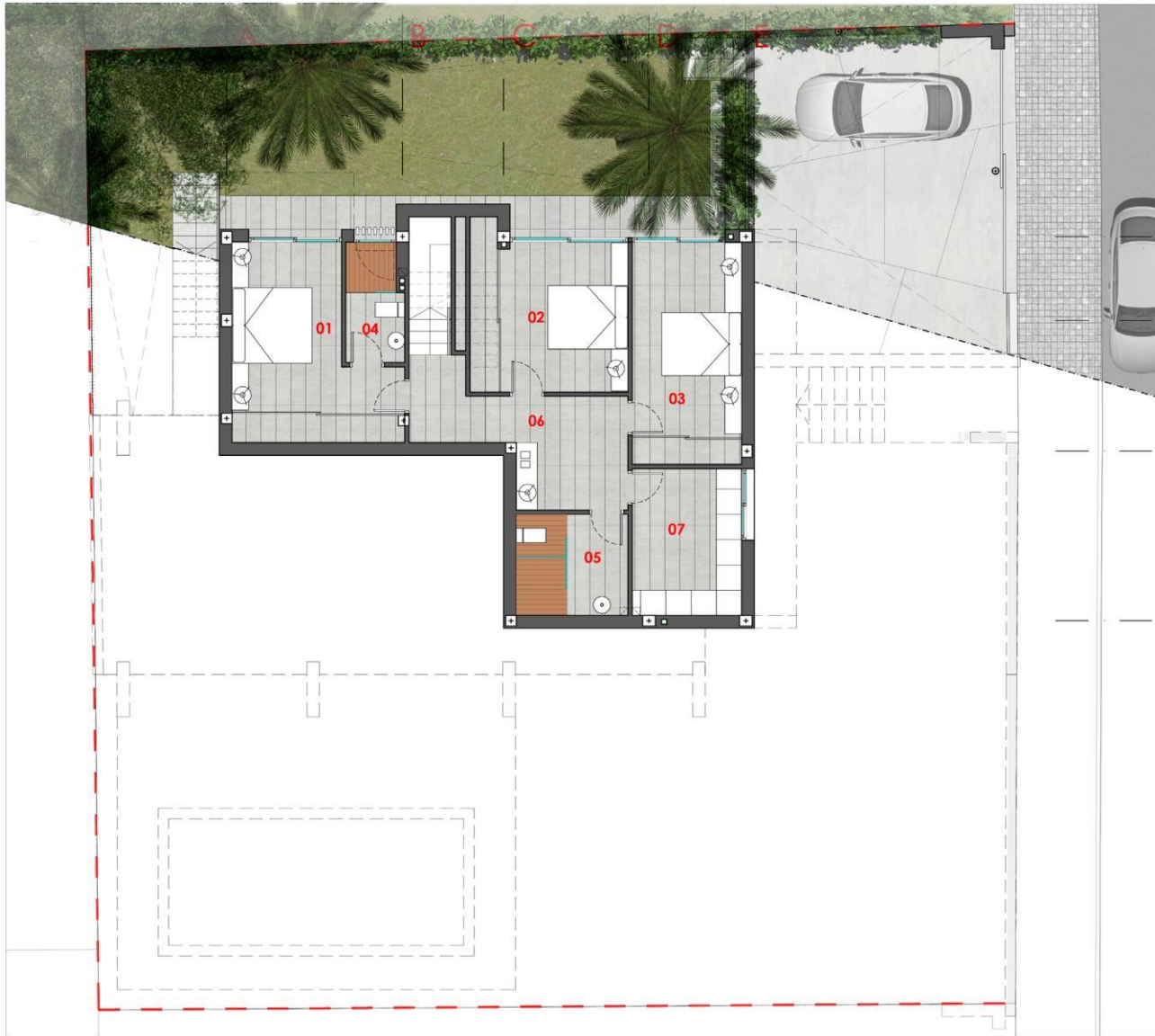
ORIENTACIÓN Y DISTRIBUCIÓN ORIENTATION & DISTRIBUTION



DISEÑO DOS ALTURAS TWO HEIGHTS DESIGN

PLANTA JARDÍN / GARDEN FLOOR

500 m² Parcela / Plot 197m² Superficie Construida/ built surface



1		
2	SUPERFICIE CONSTRUIDA: BUILDED SURFACE	94.10 m ²
3	SUPERFICIE ÚTIL: USEFUL SURFACE	72.90 m ²
	SUPERFICIES ÚTILES PLANTA JARDÍN: USEFUL SURFACES ON THE GARDEN FLOOR:	
4	Dormitorio / Room 01	15.05 m ²
	Dormitorio / Room 02	13.70 m ²
	Dormitorio / Room 03	13.70 m ²
	Baño / Bath 01	3.75 m ²
	Baño / Bath 02	6.35 m ²
	Paso / Corridor	11.30 m ²
	Lavadero / Laundry	9.05 m ²

DISEÑO DOS ALTURAS TWO HEIGHTS DESIGN

PLANTA PISCINA / POOL FLOOR

500 m² Parcela / Plot 197 m² Superficie Construida/ built surface



PLANTA ACCESO

DIN A3 E:1/100

SUPERFICIE CONSTRUIDA: 101.65 m²
BUILDED SURFACE

SUPERFICIE ÚTIL: 82.00 m²
USEFUL SURFACE

SUPERFICIES ÚTILES PLANTA PISCINA:
USEFUL SURFACES ON THE POOL FLOOR:

Salón comedor / Living-room	31.20 m ²
Cocina / Kitchen	11.15 m ²
Paso / Corridor	5.45 m ²
Dormitorio / Room 01	17.40 m ²
Baño / Bath 01	3.75 m ²
Baño / Bath 02	3.60 m ²
Porche Descubierta / Uncovered Porch	53.60 m ²
Porche cubierto / Covered Porch 01	6.25 m ²
Porche cubierto / Covered Porch 02	3.20 m ²
Aparcamiento / Parking	25.00 m ²
Piscina / Pool	21.00 m ²

DISEÑO DOS ALTURAS TWO HEIGHTS DESIGN

PLANTA CUBIERTA / ROOF FLOOR

500 m² Parcela / Plot

197m² Superficie Construida/ built surface



1

2

3

4

SUPERFICIE CONSTRUIDA:
BUILDED SURFACE

59.35 m²

SUPERFICIE ÚTIL SOLARIUM*:
USEFUL SURFACE SOLARIUM*

59.35 m²

* SOLARIUM ES =EXTRA

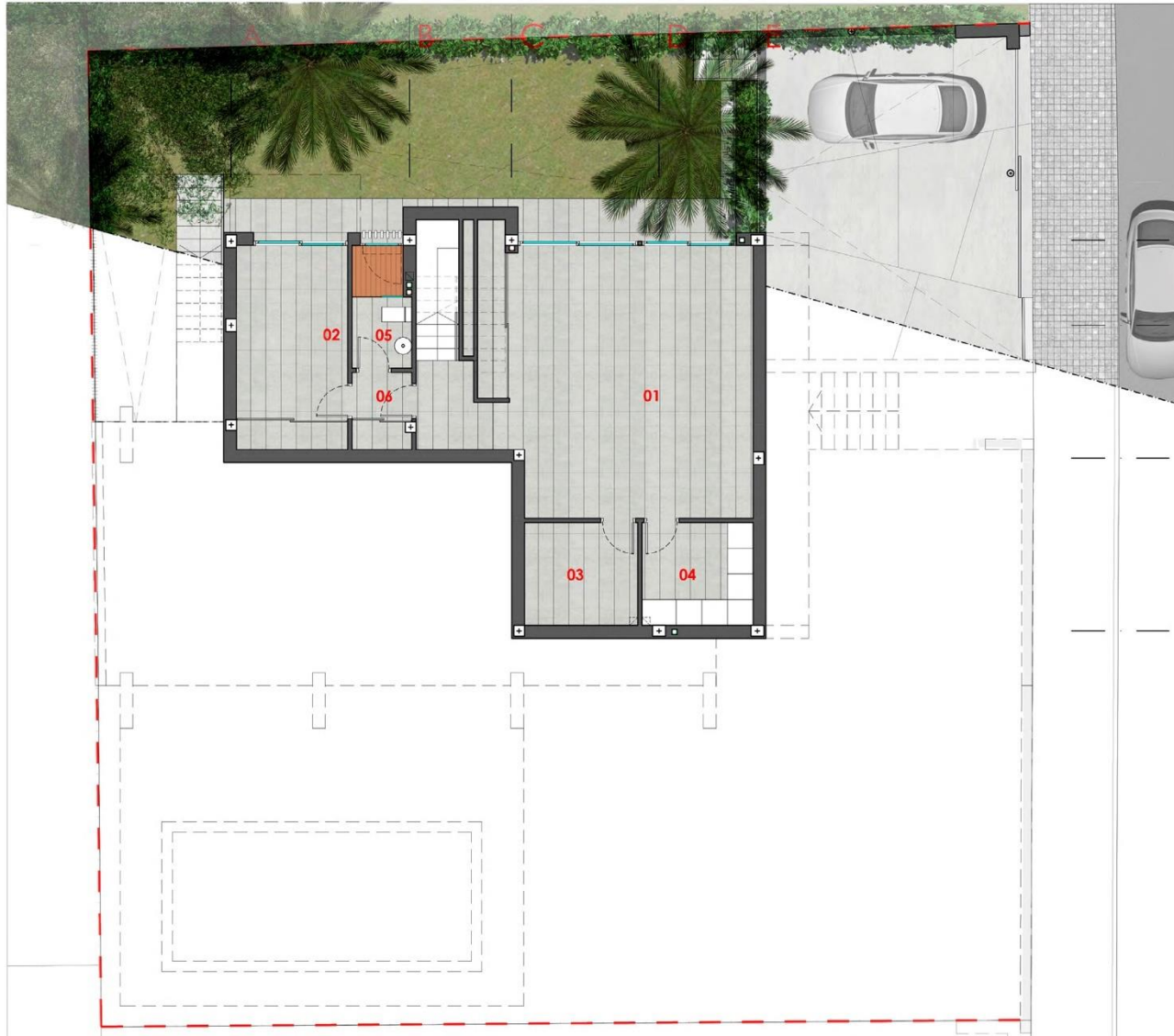
PLANTA CUBIERTA SOLÁRIUM

DISEÑO TRES ALTURAS THREE HEIGHTS DESIGN

PLANTA JARDÍN /GARDEN FLOOR

500 m² Parcela / Plot

270m² Superficie Construida/ built surface



SUPERFICIE CONSTRUIDA: 94.10 m²
BUILT SURFACE

SUPERFICIE ÚTIL: 74.55 m²
USEFUL SURFACE

SUPERFICIES ÚTILES PLANTA JARDÍN:
USEFUL SURFACES ON THE GARDEN FLOOR:

Almacén / Storage Room	12.35 m ²
Lavadero / Laundry	3.75 m ²
Paso / Corridor	6.10 m ²
Almacén / Storage Room	6.35 m ²
Sala Multiusos / Multipurpose room	6.25 m ²
Garage / Garage	39.75 m ²

DISEÑO TRES ALTURAS THREE HEIGHTS DESIGN

PLANTA PISCINA / POOL FLOOR

500 m² Parcela / Plot 270m² Superficie Construida/ built surface



SUPERFICIE CONSTRUIDA: 101.65 m²
BUILT SURFACE

SUPERFICIE ÚTIL: 82.00 m²
USEFUL SURFACE

SUPERFICIES ÚTILES PLANTA PISCINA:
USEFUL SURFACES ON THE POOL FLOOR:

Salón comedor / Living-room	31.20 m ²
Cocina / Kitchen	11.15 m ²
Paso / Corridor	5.45 m ²
Dormitorio / Room 01	17.40 m ²
Baño / Bath 01	3.75 m ²
Baño / Bath 02	3.60 m ²
Porche Descubierta / Uncovered Porch	53.60 m ²
Porche cubierto / Covered Porch 01	6.25 m ²
Porche cubierto / Covered Porch 02	3.20 m ²
Aparcamiento / Parking	25.00 m ²
Piscina / Pool	21.00 m ²

DISEÑO TRES ALTURAS THREE HEIGHTS DESIGN

PRIMERA PLANTA / FIRST FLOOR

500 m² Parcela / Plot

270m² Superficie Construida/ built surface



SUPERFICIE CONSTRUIDA: 74.50 m²
BUILDED SURFACE

SUPERFICIE ÚTIL: 56.95 m²
USEFUL SURFACE

SUPERFICIES ÚTILES PRIMERA PLANTA:
USEFUL SURFACES ON THE FIRST FLOOR:

Sala Multiusos / Multipurpose room	18.15 m ²
Dormitorio / Room 01	10.85 m ²
Dormitorio / Room 02	15.55 m ²
Solarium / Solarium	19.35 m ²
Baño / Bath	4.85 m ²

DIN A3 E:1/100

DISEÑO TRES ALTURAS THREE HEIGHTS DESIGN

CUBIERTA / ROOF FLOOR

500 m² Parcela / Plot

270m² Superficie Construida/ built surface



SUPERFICIE CONSTRUIDA: 59.35 m²
BUILDED SURFACE

SUPERFICIE ÚTIL SOLARIUM*: 59.35 m²
USEFUL SURFACE SOLARIUM*

*SOLARIUM= EXTRA





















MEMORIA DE CALIDADES

01 ALBAÑILERÍA

Divisiones interiores en ladrillo hueco doble enlucido en yeso según proyecto

02 CARPINTERÍA EXTERIOR

Ventanas de PVC / aluminio en color a elegir por la DF. Sistema de corredera y/o abatible según dimensiones y estancias. Rotura de puente térmico.

03 CARPINTERÍA MADERA

Puerta de entrada a vivienda acorazada.

Puertas de paso interiores lisas en DM lacado blanco, con tapajuntas de 9cm lacados en el mismo color, canto romo sin inglete.

Puertas de armario a juego con balda-maletero y barra de colgar.

04 COCINA

Electrodomésticos: frigorífico, horno, encimera vitrocerámica, y campana extractora, marca boch o similar.

Muebles altos y bajos. Puertas lacado mate.

Encimera tipo Compac, silestone o similar. Modelo a elegir entre selección.

Grifo de osmosis.

05 CLIMATIZACIÓN

Aire acondicionado por conductos tipo Climaver y máquina con bomba de frío y calor.

Preinstalación de tubería de cobre y desagüe para climatización.

Suelo radiante en baños.

06 ESTRUCTURA

Cimentación mediante zapata aislada o corrida de hormigón armado.

Estructura de hormigón armado según normativa vigente.

Control de calidad de estructura por Organismo de Control Técnico homologado.

07 ELECTRICIDAD

Grado de electrificación según Reglamento electrotécnico de baja tensión. Mecanismos 1ª calidad "Simón 82 concept" color carpinterías.

Tomas de teléfono y televisión en dormitorios y salón.

Videoportero tipo Fermax o similar

08 EXTERIORES

Preinstalación de cocina exterior, con tomas de agua, desagüe y punto de electricidad.

Vallado de parcela en fachada principal mediante muro revestido en monocapa blanco en la parte inferior, con coronación de piedra caliza y valla metálica.

Pérgolas entrada y porche de madera natural.

Pavimentos exteriores en gres de primera calidad con tratamiento antideslizante.

Zona de aparcamiento de vehículo con pavimento de hormigón impreso gris.

Acabado superficial de dibujo a elegir. Puerta vehículos motorizada.

Lamas de ventanas de madera tecnológica.

09 FACHADA

Mortero monocapa raspado blanco hidrofugado.

Hoja exterior de fabrica de ladrillo LHT de 12cm enfoscado de mortero de cemento por cara interior.

Aislamiento térmico-acústico $\lambda \leq 0,030$ W/mK según normativa vigente cumpliendo con las exigencias en ahorro energético marcadas por el CTE.

Hoja interior de LHD de 7cm recibido con mortero de cemento.

En las zonas marcadas en plano el revestimiento exterior será de muro de mampostería en seco.

10 PISCINA Y JARDÍN

Plantas y arbolado mediterráneas .

Tratamiento vegetal con seto de ciprés o similar, altura mínima de 1,20 metro.

Ducha de agua fria.

Piscina con vaso de hormigón proyectado de 3x7 metros acabado con gresite, escalera de obra para fácil acceso y zona de asiento.

11 FONTANERÍA

Instalación de fontanería realizada en PPR y saneamiento en PVC.

Griferías monomando.

Sistema de ACS por medio de equipos ecológicos de aerotermia.

12 REVESTIMIENTOS

Foseado de luz indirecta.

Rodapié incrustado.

Toda la vivienda, incluso cocina (excepto baños) pintada en liso.

Baños revestidos mediante alicatados de gres o porcelánico de 1ª calidad con acabados a elegir por el cliente entre amplia selección (cementosos, areniscas, mármol o maderas).

13 VIDRIOS

Doble acristalamiento con cámara de aire deshidratado tipo Climalit con lámina de butiral antirroto. 3+3/12/4

14 PAVIMENTOS

Toda la vivienda pavimentada mediante gres de 1ª calidad gran formato con acabados a elegir por el cliente entre amplia selección (cementosos, areniscas o maderas).

Terrazas exteriores en gres de 1ª calidad con tratamiento antideslizante, modelo a elegir por cliente entre amplia selección (cementosos, areniscas o maderas)

15 SANITARIOS

Porcelana vitrificada en color blanco de alta calidad.

Mampáras de vidrio en todos los baño.

Inodoro suspendido.

Lavabo sobre encimera en baño de cortesía, y mueble con lavabo en el resto de baños.

16 TECHOS

Falso techo desmontable de escayola en baños y lavadero.

Falso techo continuo de cartón-yeso en el resto de la vivienda.

Cortinero de cartón-yeso en ventanas.

EXTRAS

● CARPINTERÍA

Personalización de armarios modulares.

Persianas de aluminio con compacto en todas las ventanas de los dormitorios, salón y cocina. *

● CLIMATIZACIÓN

Suelo radiante en toda la casa.

Air zone.

Chimenea interior.

● COCINA

Electrodomésticos: microondas, lavavajillas, lavadora y secadora, marca balay, boch o similar.

● EXTERIORES

Cocina exterior con encimera y fregador.

Solarium con escalera exterior.

Ducha en solarium 1ª Planta.

Solarium con escalera interior.

Solarium primera planta bajo con cristales.

Plataforma de obra para encastrar barbacoa de gas.

Toldo en porche.

Jacuzzi en solarium.

Quinta habitación en suite en la primera planta.

PRECIO DESDE

A consultar.

A consultar.

A consultar.

A consultar.

A consultar.

A consultar.

A consultar.

A consultar.

A consultar.

A consultar.

A consultar.

A consultar.

A consultar.

A consultar.

A consultar.

● PISCINA Y JARDÍN

Lamina de agua empotrada en piscina.

Preinstalación calefacción piscina.

Realizar foso para cubierta.

Limpia fondos automático.

Montaje dosificación ph y cloro.

Bomba de calor.

Piscina mas grande 4x8.

Piscina mas grande 5x12,50.

Valla anticaídas fácil retirada.

Electrolisis salina y controlador PH.

Ducha de agua fria y caliente piscina.

Escalera acero inox 3,16m 4 peldaños.

Control domótico de encendidos e iluminación con modo de simulación de presencia

PRECIO DESDE

A consultar.

A consultar.

A consultar.

A consultar.

A consultar.

A consultar.

A consultar.

A consultar.

A consultar.

A consultar.

A consultar.

A consultar.

A consultar.

QUALITY MEMORIES

01 BRICKWORK

Inner partition walls from double hollow brick, with plaster finish according to project.

02 WINDOW FRAMES & OUTSIDE DOORS

PVC / aluminium window frames in colour chosen by Site Management . Sliding and/or tilt & turn system depending on dimensions and rooms. Thermal bridging breaks.

03 WOOD CARPENTRY

Reinforced front door.

Inner doors made from smooth lacquered white MDF, with 7 cm trims lacquered in the same colour, rounded edges without mitre.

04 FOUNDATIONS & STRUCTURES

Single footing or continuous reinforced concrete wall foundations.

Reinforced concrete structure in accordance with building regulations.

Structural quality control by a certified Technical Control Organisation.

05 KITCHEN

Bosch or similar appliances fridge, oven, extractor hood, ceramic hob.

Wall and floor kitchen units. Gloss lacquered doors.

Compac, Silestone or similar countertop. Model to choose from assortment.

Osmosis filter tap.

06 HEATING & AIR CONDITIONING

Installation of Climaver type duct air conditioning throughout the home, from the bathroom where the unit is located to the main rooms (living room, bedrooms, etc.) excluding bathrooms and kitchen. Optional Air Zone.

Heating and cooling pump system.

Under floor heating in bathrooms. Under floor heating throughout the home (Optional).

07 ELECTRICITY

Electricity rating in accordance with the low voltage electro-technical regulations. Top quality "Simón 82 concept" or similar switches and sockets to match frames.

Telephone and television points in bedrooms and living room.

Fermax or similar video intercom system. Optional video intercom system with keyboard and wireless control.

08 OUTDOORS

Water and drainage points will be fitted in case customers would like to fit an outside kitchen. Power points also fitted.

Plot fenced on front with low white rendered wall, limestone coping and metal fencing. Cypress tree or similar hedge.

Side fencing with 1.50 m high simple torsion fence and/or concrete wall where required due to height differences. Garden plants.

Outdoor floor tiling from top quality, non-slip through-body tiles.

Parking area with stamped concrete. Finish to choose from. Electrically operated gate.

Natural wood pergolas.

Technological wood window slats.

09 FACADE

Single-coat white water-proofing rendering.

12cm thick inner double hollow brick wall, affixed with cement mortar.

Thermal / acoustic insulation $\lambda \leq 0.030$ W/mK, in accordance with the current code on compliance with energy saving requirements established in the Technical Building Code.

7 cm thick inner double hollow brick wall, cement mortar rendering on inner face.

The outer facing on the areas marked on the plans will be drystone wall.

10 POOL AND GARDEN

Shower in swimming pool area.

Low maintenance Mediterranean plants with low water requirements. Established trees planted to good initial height (from 2 to 4 metres depending on species).

Vegetal treatment with cypress hedge or similar, minimum height of 1,2 meters.

Projected concrete swimming pool of 3x7 meters basin finished with porcelain tiles and steps for easy access and sitting area.

11 PLUMBING

Plumbing installation in PPR and drainage in PVC.

Mixer taps.

Hot water system by means of environmentally friendly aerothermal equipment.

12 WALL COATING

Indirect light piping.

Embedded skirting.

The entire inside, including the kitchen, will be smooth paintwork (except bathrooms).

Top quality, through-body porcelain wall tiles in bathrooms, with the finish chosen by the customer from a wide assortment (concrete, sandstone, marble or wood imitation).

13 WINDOW PANES

Climalit type double-glazing with dehydrated air and polyvinyl butyral pane. 3+3/12/4.

14 FLOOR TILING

Top quality, through-body porcelain floor tiles in bathrooms, with the finish chosen by the customer from a wide assortment (concrete, sandstone or wood imitation).

Outside terraces, top quality, non-slip floor tiles, with the finish chosen by the customer from a wide assortment (concrete, sandstone or wood imitation).

15 BATHROOMS FITTINGS

High quality, glazed white porcelain fittings.

Complete screen in bathrooms.

Wall-mounted toilet.

Fitted sink in countertop.

16 CELINGS

Accessible dropped plaster ceiling in bathrooms.

Continuous plaster dropped ceiling in installation areas and all other ceilings plastered and painted.

Cardboard and plaster-curtain on windows.

EXTRAS

- **WOODWORK**

Modular and customised wardrobes.

Compact aluminium blinds in all bedrooms, living room and kitchen. Electrical operated blinds.

PRICE FROM

TBC

TBC

- **HEATING AND AIR CONDITIONING**

Under floor heating throughout the home.

Air zone.

Fireplace in living room.

TBC

TBC

TBC

- **KITCHEN**

Bosch, Siemens IQ500 or similar appliances microwave, dishwasher, washing machine, tumble dryer.

TBC

- **OUTDOORS**

Outside Kitchen with Water and drainage points with countertop with sink. Power points also fitted.

Solarium throguth outside stair.

Shower in first floor solarium.

Solarium throguth inside stair.

First floor solarium with crystals.

Work platform to embed gas barbacue.

Awning on porch.

Jaccuci in solarium.

Fifth bedroom suite on the first floor

TBC

TBC

TBC

TBC

TBC

TBC

TBC

TBC

TBC

TBC

● POOL AND GARDEN

PRICE FROM

Recessed water sheet in swimming pool.	<hr/>	TBC
Pool heating installation.		TBC
Make a pit for a roof.		TBC
Automatic clean funds.		TBC
Ph and chlorine dosing assembly.		TBC
Heat pump.		TBC
Bigger pool of 4x8.		TBC
Bigger pool of 5x12,5.		TBC
Recessed water sheet in swimming pool.		TBC
Salt electrolysis and PH controller.		TBC
Shower with hot water.		TBC
4-rung stainless steel ladder of 3,16m high.	<hr/>	TBC
Home automation system simulating presence at home.	<hr/>	TBC



MONTEPIEDRA

**Organización empresarial con más de 50 años de experiencia.
Business organization with more than 50 years of experience.**

Tel.: 968 18 06 11

609 19 73 53

www.monpisa.es

info@monpisa.es

C/San Juan de la Cruz, 4
03189 Dehesa de Campoamor
(Orihuela Costa)

