

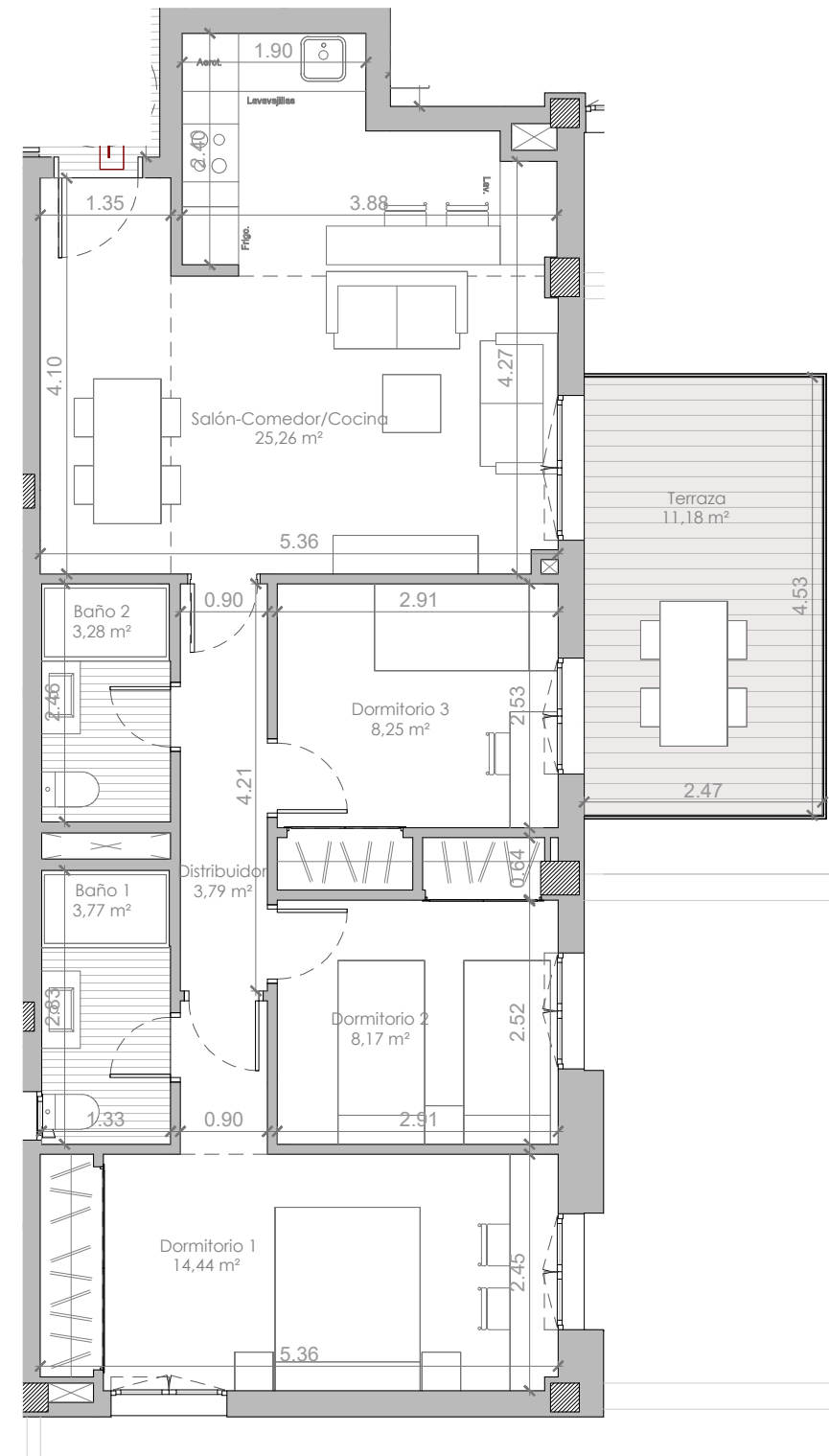


PREMIER

Residencial

PORTAL 1

VIVIENDA 4º-1



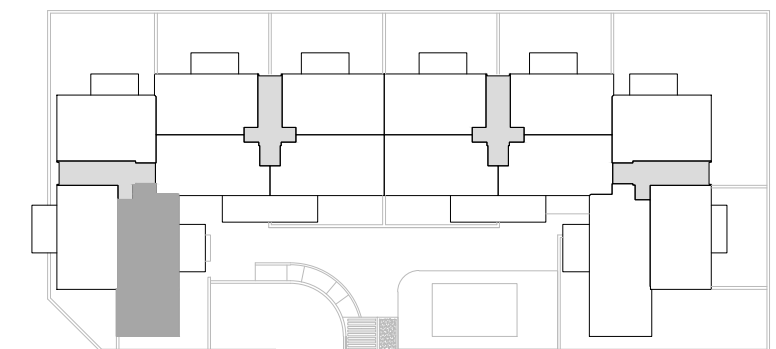
CUADRO DE SUPERFICIES

SUPERFICIE ÚTIL VIVIENDA:	66,95 m ²
SUPERFICIE ÚTIL EXTERIOR:	11,18 m ²
SUPERFICIE ÚTIL TOTAL:	78,13 m ²
TOTAL SUPERFICIE CONSTRUIDA I/ZZCC:	90,69 m ²
SUPERFICIE ÚTIL SEGÚN DECRETO 218/2005	72,54 m ²
SUPERFICIE CONSTRUIDA SEGÚN DECRETO 218/2005	97,88 m ²

ESCALA : 1:75 formato A3



SITUACIÓN DE LA VIVIENDA EN EL EDIFICIO



PROMUEVE

EQUIPO REDACTOR

