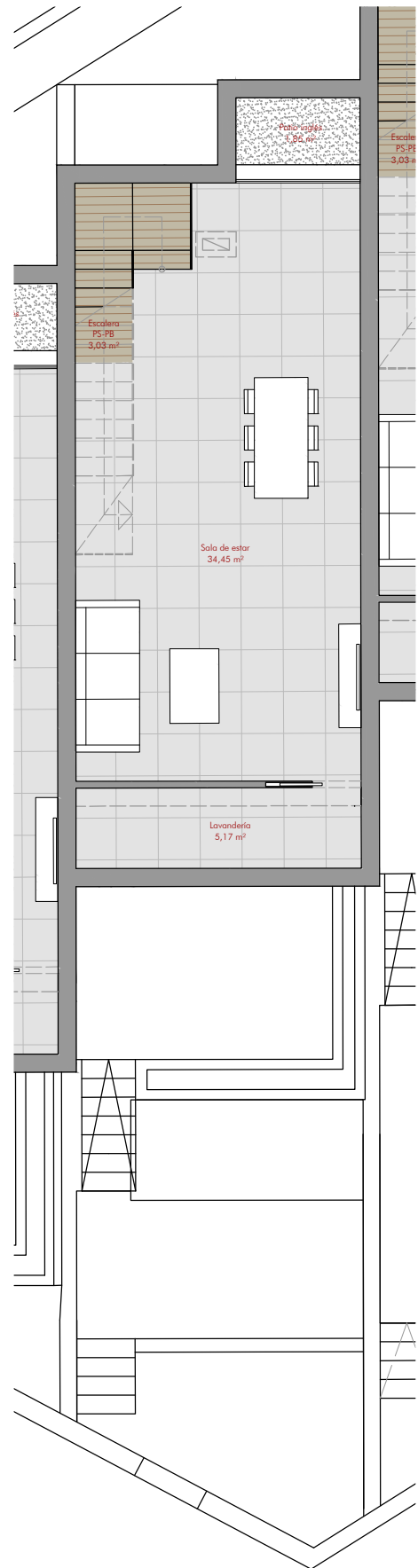




VIVIENDA 9



PLANTA SÓTANO



PLANTA BAJA

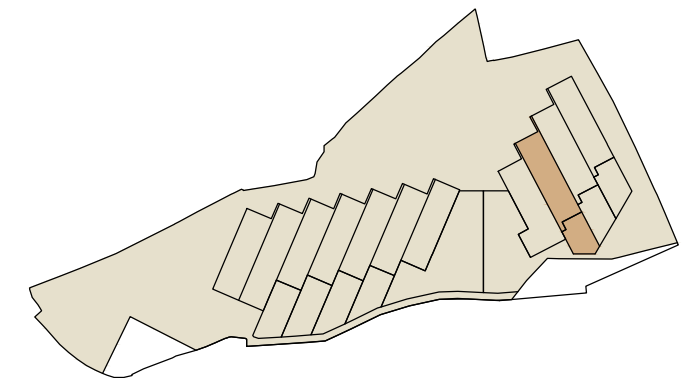


PLANTA PRIMERA



PLANTA CASTILLETE

CUADRO DE SUPERFICIES		VIVIENDA 9
DEPENDENCIA:		Sup. útil (m2)
PLANTA SÓTANO		
Sala de estar		34,45
Lavandería		5,17
Escaleras tramo PS-PB		3,03
Patio inglés		1,85
PLANTA BAJA		
Entrada		2,04
Aseo_01		2,72
Escalera tramo PB-Pl		3,89
Cocina-Salón comedor		29,08
Terraza exterior abierta		14,23
PLANTA PRIMERA		
Distribuidor		3,84
Dormitorio_01		11,81
Dormitorio_02		8,45
Baño_01		3,20
Baño_02		3,02
Escalera tramo Pl-PC		3,89
PLANTA CASTILLETE		
Vestibulo		0,31
Dormitorio_03 / Sala de estar		10,99
Salonium		15,32
Jardín Privado		24,67
SUPERFICIE ÚTIL VIVIENDA		
		125,89
SUPERFICIE ÚTIL VIVIENDA + PATIO + TERRAZAS		
		157,29
SUPERFICIE TOTAL CONSTRUIDA		
		141,52
* Superficie útil según Decreto 218/2005		
		138,45
* La superficies útil según el Decreto 218/2005 de información al consumidor en la compraventa y arrendamientos de viviendas en Andalucía, se define como la superficie del suelo interior de la vivienda y el 50% de los espacios exteriores privados, terrazas y patios. (Limitándose al 10% de la superficie útil interior)		
** Superficie construida según Decreto 218/2005		
		154,11
** La superficies construida según el Decreto 218/2005 se define como la superficie útil anteriormente mencionada pero sin excluir elementos interiores ni cerramientos y añadiendo la parte proporcional de Z.C.		



Rev. 07.Nov.24

