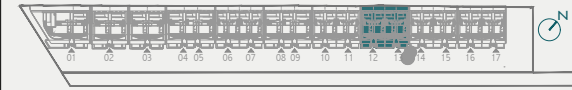




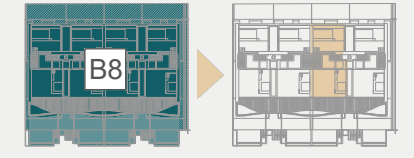
DUNIQUE

MARBELLA

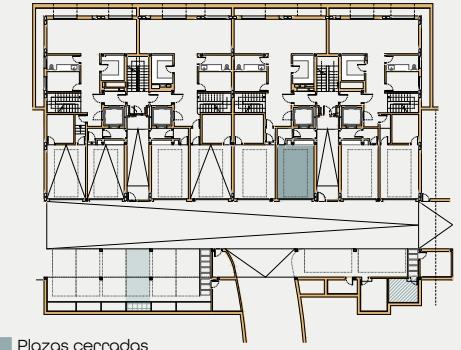
Situación general



Situación por bloque



Planta sótano, garaje y trasteros



- Plazas cerradas
- Plazas abiertas extra — Superficie útil: 12.50
- Trastero exterior extra — Superficie útil: 7.90
- C. Instalac. / trastero — Superficie útil: 2.47

SUPERFICIES CONSTRUIDAS

VIVIENDA S/R	SÓTANO (V.M. B/R + GARAJE = TOTAL SÓT.)	ZZCC	TOTAL VIVIENDA
186.64	5.85 + 26.12 = 31.97	41.46	260.07

PORCHES	PÉRGOLA	TERRAZA	PISCINA JACUZZI	JARDINES PRIVADOS
-	44.48	103.02	42.24	-

SUPERFICIES ÚTILES

VIVIENDA	ÚTILES EXTERIORES
169.80	170.28

SUPERFICIES ÚTILES SEGÚN DECRETO BOJA 218/2005

VIVIENDA	SEGUN DECRETO
169.80	186.78

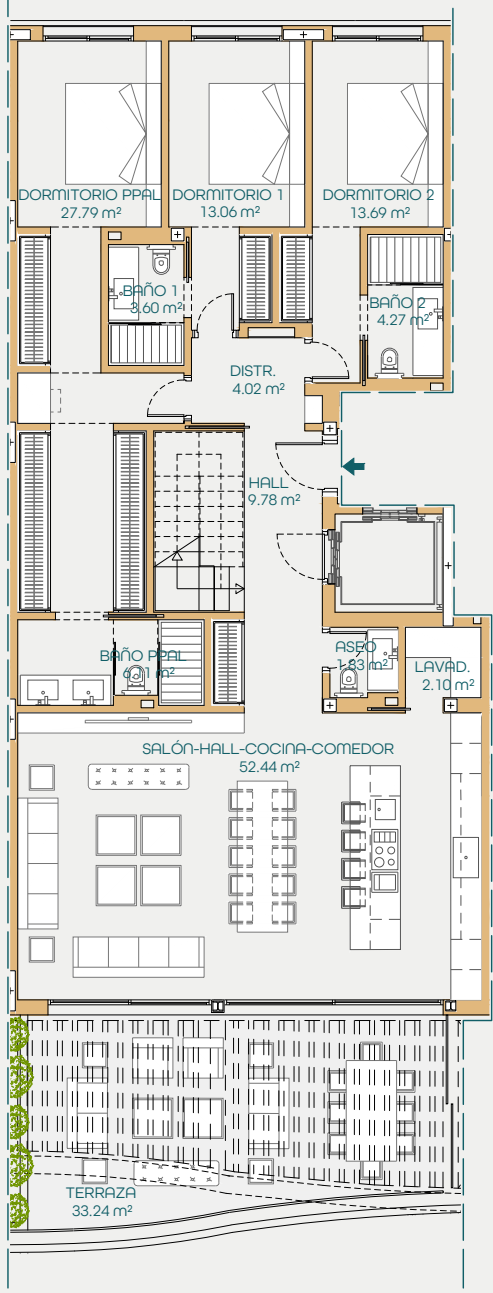
El presente documento es de carácter informativo y podrá experimentar variaciones por exigencias técnicas del proyecto.

Todo el mobiliario, incluido el de la cocina es meramente informativo. Los giros de las puertas y la distribución de aparatos sanitarios no son vinculantes.

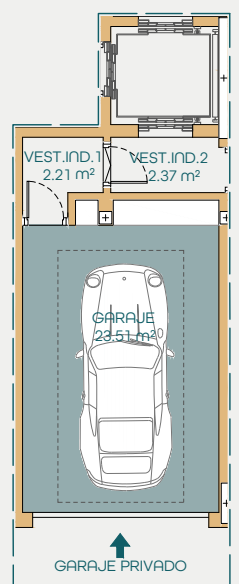
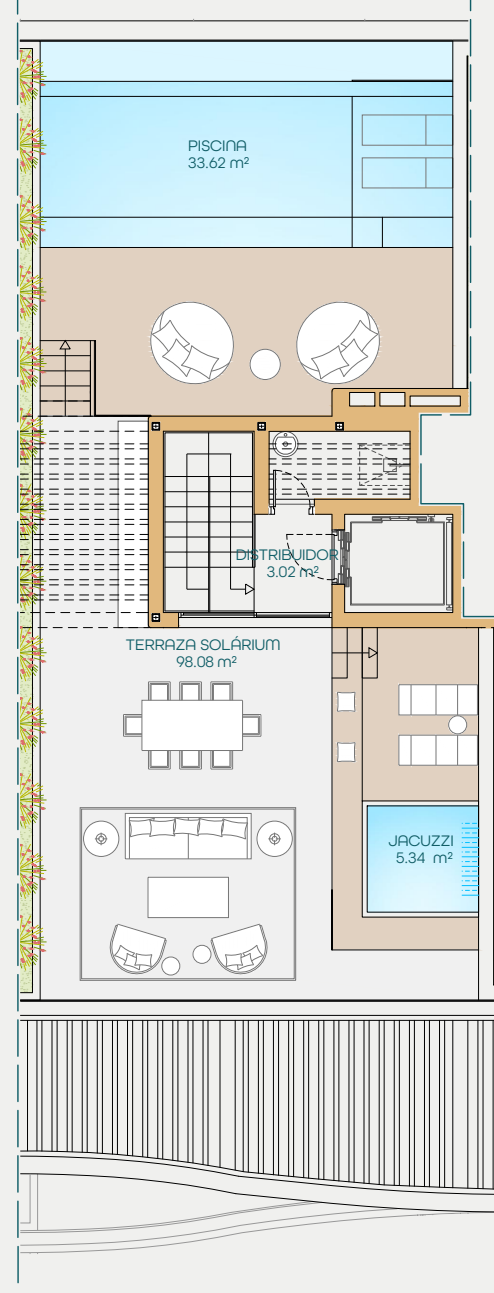
Las superficies expresadas son aproximadas, pudiendo experimentar modificaciones por razones de índole técnica en el desarrollo de la ejecución de las obras.

Las superficies indicadas a continuación están calculadas conforme al Decreto 218/2005 de información al consumidor en la compraventa y arrendamiento de viviendas de Andalucía.

PLANTA PRIMERA



PLANTA SOLÁRIUM



PLANTA SÓTANO

